

Precios y Facturación

1. TARIFAS

Las diferentes tarifas de las empresas de distribución eléctrica, que antes de la privatización del sector se clasificaban, de acuerdo con su uso, en residencial, comercial, industrial y gobierno, se detalla a partir de 1998, por niveles de consumo y de voltaje de la siguiente manera:

A. TARIFAS PARA CLIENTES CONECTADOS EN BAJA TENSIÓN:

Son las tarifas correspondientes a aquellos clientes con un voltaje igual o inferior a 600 voltios, que a su vez se clasifican de acuerdo al nivel de suministro en:

- *Tarifa Simple (BTS)*: Esta tarifa corresponde a aquellos clientes cuya demanda máxima sea igual o menor a 15 kilovatios mensuales.

Dentro de esta clasificación tarifaria, existe una segregación, de acuerdo con la cantidad de energía consumida en 30 días, de la siguiente manera:

- Los clientes que tengan un consumo mensual de 300 kWh o menos, serán facturados con la Tarifa BTS1.
- Los clientes que tengan un consumo mensual mayor de 300 kWh y menor o igual a 750 kWh, serán facturados con la Tarifa BTS2.
- Los clientes que tengan un consumo mensual mayor a 750 kWh, serán facturados con la Tarifa BTS3.

- *Tarifa con Demanda Máxima (BTD)*: Corresponde a aquellos clientes con una demanda mayor a 15 kilovatios (15kW) por mes.
- *Tarifa por Bloque Horario (BTH)*: Esta tarifa se aplica a aquellos clientes que la soliciten y considera diferentes precios, dependiendo de los horarios de suministro de electricidad, ya sea en períodos de punta o fuera de punta.

B. TARIFAS DE LOS CLIENTES CONECTADOS EN MEDIA TENSIÓN

Son las tarifas correspondientes a voltaje de suministro mayor de 600 voltios y menor de 115 kilovoltios y están clasificadas en:

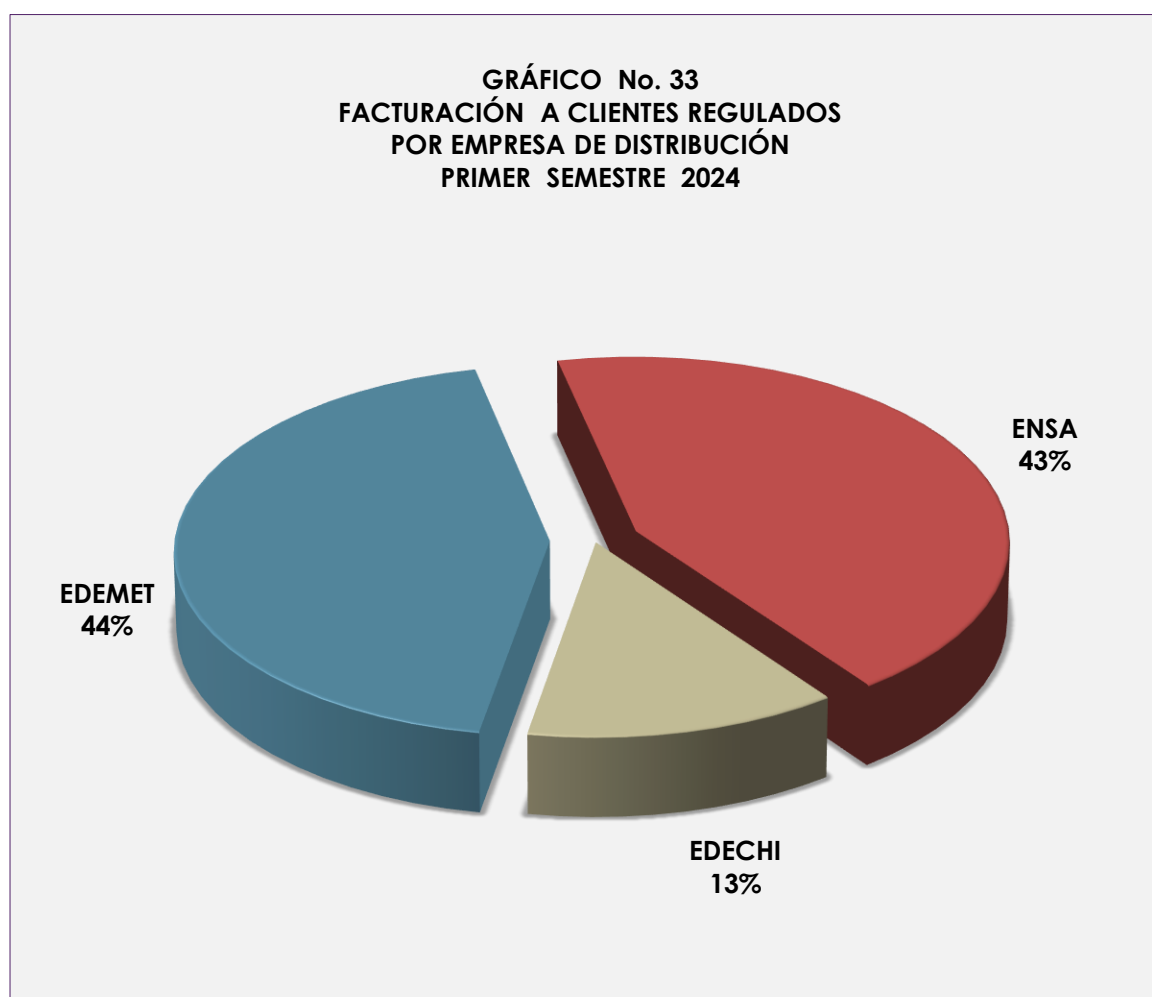
- *Tarifa con Demanda Máxima (MTD)*: Correspondiente a todo aquel cliente que la solicite.
- *Tarifa por Bloque Horario (MTH)*: Considera diferentes precios, dependiendo de los horarios de suministro de electricidad, ya sea en períodos de punta o fuera de punta.

C. TARIFAS DE LOS CLIENTES CONECTADOS EN ALTA TENSIÓN

Son las tarifas correspondientes a voltaje mayor de 115 kilovoltios y se clasifican en:

- *Tarifa con Demanda Máxima (ATD)*: Es aplicable a cualquier cliente que la solicite.
- *Tarifa por Bloque Horario (ATH)*: Se aplica a aquellos clientes que la soliciten y considera diferentes precios, dependiendo de los horarios de suministro de electricidad, sean éstos en períodos de punta o fuera de punta.

El gráfico No.27 muestra la participación porcentual en la facturación de las empresas de distribución en el primer semestre de 2024. EDEMET, que tiene la mayor área de concesión, obtuvo el 44 % del total de la facturación , seguida de ENSA con un 43 % y EDECHI, cuya área de concesión es la más pequeña, recibió el 13 % de la facturación.



2. PRECIOS PROMEDIO

El precio promedio de la electricidad observó un aumento para el primer semestre del año 2024, en las empresa EDEMET. EDECHI tuvo una disminución, mientras que la empresa ENSA se mantuvo, en relación con el primer semestre 2023. En el gráfico No. 28 se observa esta comparación por semestre.

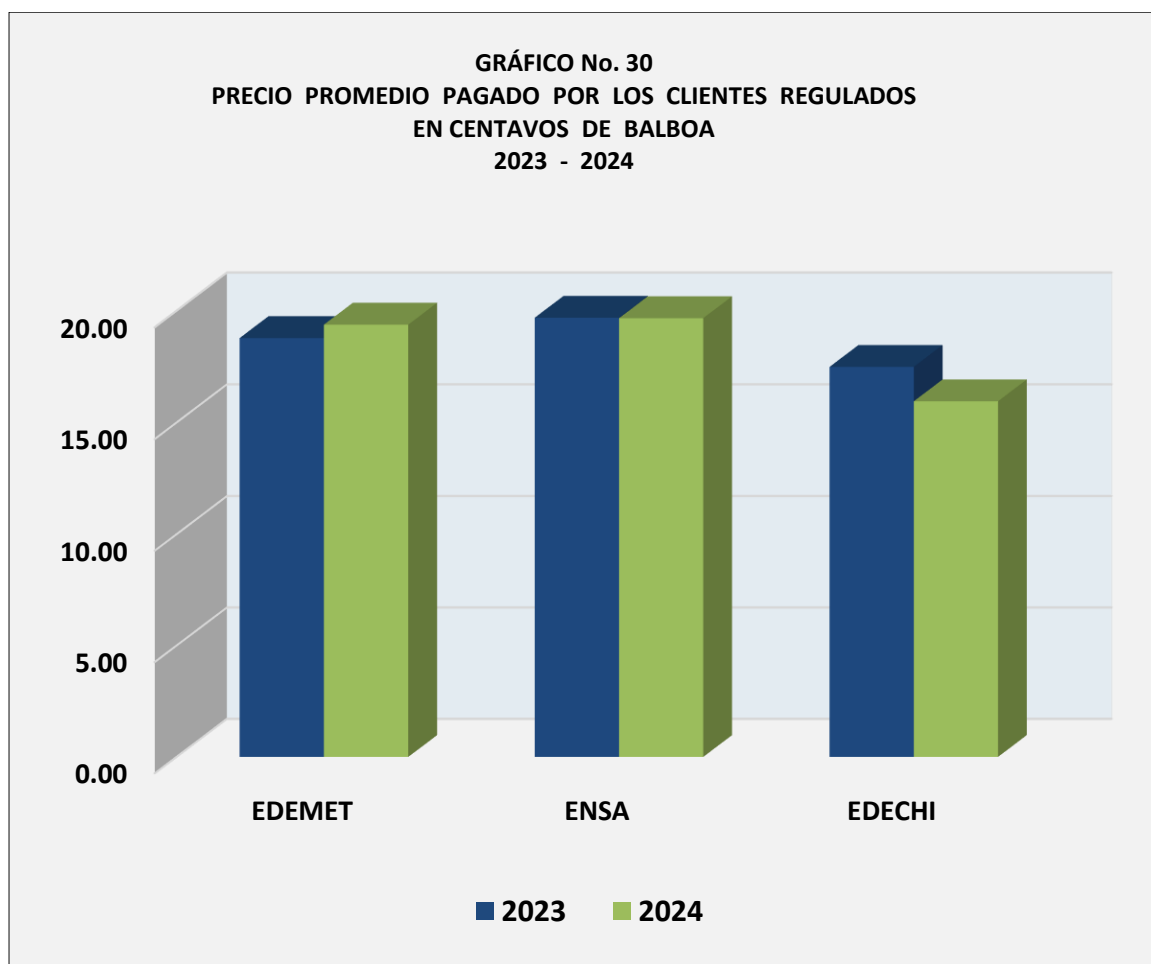


GRÁFICO No. 31
TARIFA PROMEDIO TOTAL POR SEMESTRE
CENTAVOS DE BALBOA
2010 - 2024

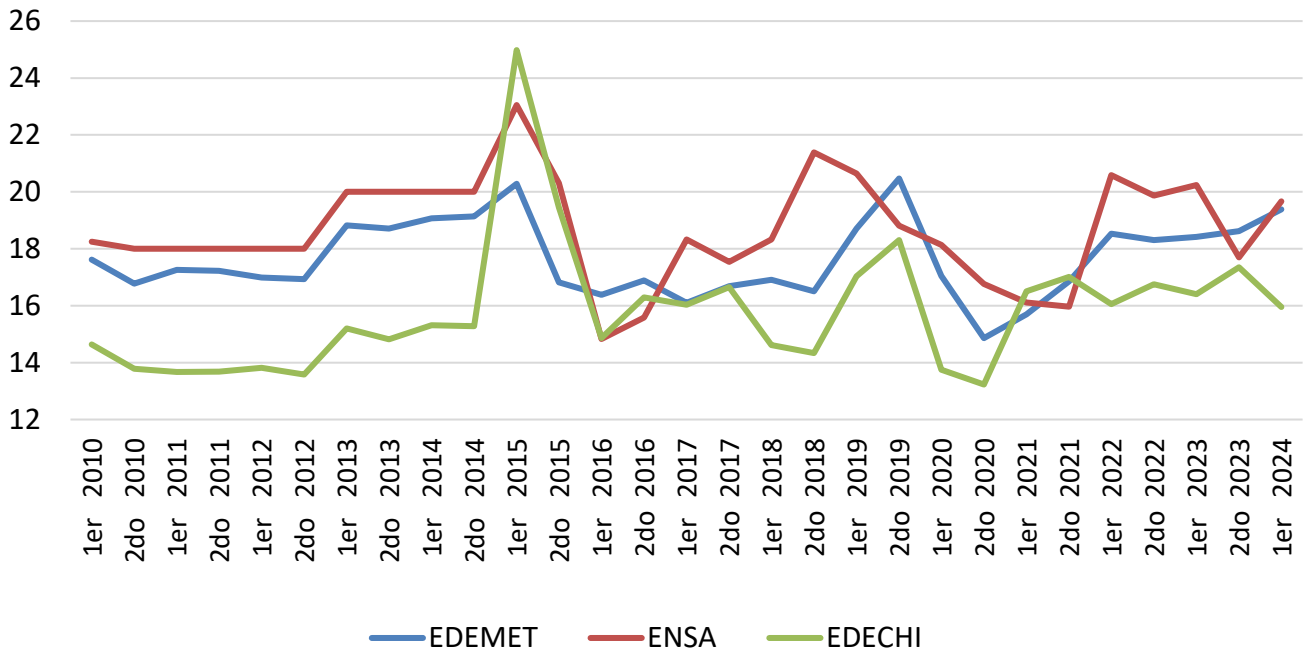
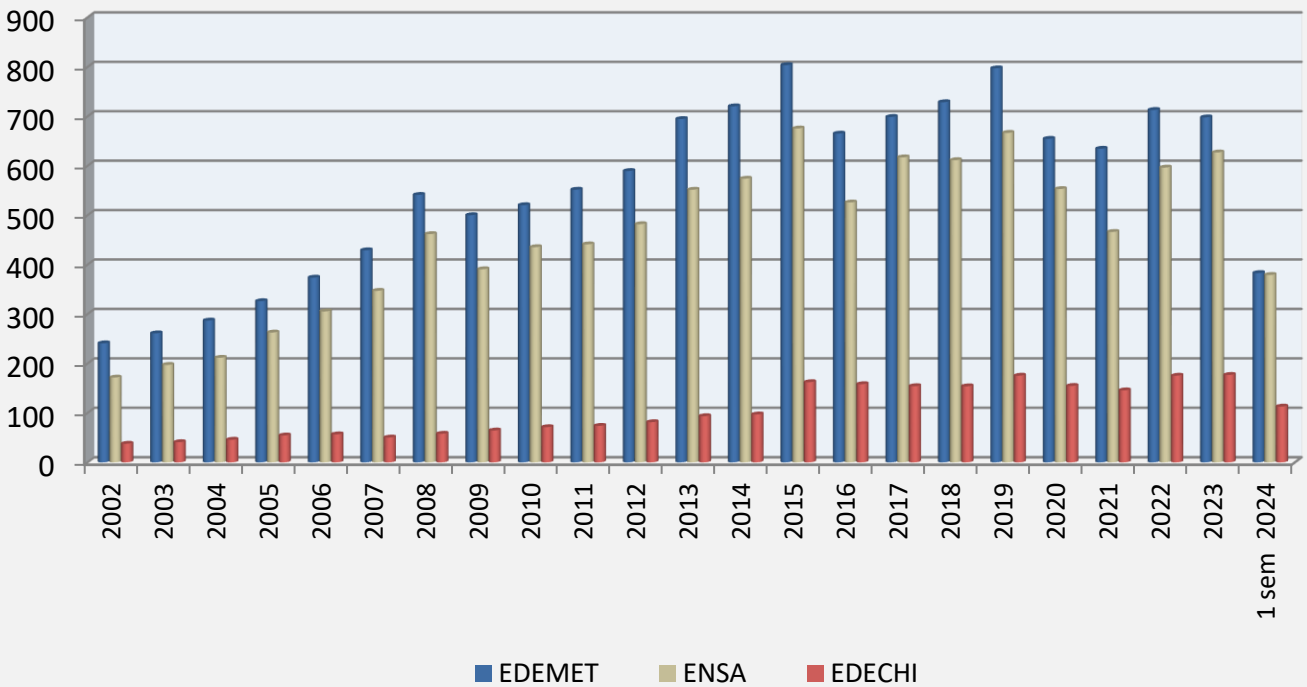


GRÁFICO No. 34
FACTURACIÓN DE LAS EMPRESAS DISTRIBUIDORAS
EN MILLONES DE BALBOAS
2002 - 2024



Cuadro 25. FACTURACIÓN A CLIENTES REGULADOS
POR EMPRESA Y TARIFA
EN BALBOAS
PRIMER SEMESTRE 2024

EMPRESA	BTS 1	BTS 2	BTS 3	BTSH	Prepago	BTD
EDEMET	42,912,029.47	50,898,263.48	125,461,037.89	77,660.71	895,959.11	122,125,516.68
ENSA	51,523,080.13	64,447,019.96	97,735,713.09	635.31	12,952,482.52	92,048,483.39
EDECHI	18,419,062.58	17,650,132.96	38,200,696.57	10,494.56	0.00	24,779,544.32
TOTAL	112,854,172.18	132,995,416.40	261,397,447.55	88,790.58	13,848,441.63	238,953,544.39

BTH	MTD	MTH	ATH	ATD	TOTAL
1,101,851.26	39,493,370.34	97,308.30	0.00	0.00	383,062,997.24
3,598,698.68	35,175,881.22	5,633,656.84	16,100,587.66	0.00	379,216,238.80
573,852.96	13,049,999.06	129,341.62	42,142.91	0.00	112,855,267.54
5,274,402.90	87,719,250.62	5,860,306.76	16,142,730.57	0.00	875,134,503.58

**Cuadro 23. PRECIO PROMEDIO PAGADO POR LOS CLIENTES REGULADOS
POR EMPRESA Y TARIFA
EN CENTAVOS DE BALBOA POR kWh
PRIMER SEMESTRE 2024**

EMPRESA	BTS 1	BTS 2	BTS 3	BTSH	Prepago	BTD
EDEMET	11.13	15.51	24.87	17.18	11.23	20.75
ENSA	11.98	20.19	27.29	21.45	11.63	26.48
EDECHI	8.87	14.72	18.12	22.42	0.00	19.98
PROMEDIO	10.66	16.80	23.43	20.35	7.62	22.40

BTH	MTD	MTH	ATD	ATH	TOTAL
21.67	20.26	11.39	0.00	0.00	19.38
21.57	22.18	19.47	0.00	14.35	19.67
21.87	18.50	26.85	0.00	21.32	15.95
21.70	20.31	19.24	0.00	11.89	18.33

Cuadro 26. EVOLUCIÓN HISTÓRICA DE LA FACTURACIÓN

2002 - 2024

EN MILLONES DE BALBOAS

EMPRESA	2002	2003	2004	2005	2006	2007	2008	2009	2010	2011	2012
EDEMET	240.9	261.1	286.9	326.2	373.78	429.10	541.20	500.10	520.40	551.65	589.54
ENSA	171.6	197.2	211.6	262.7	305.41	347.10	461.90	390.80	435.40	441.11	481.98
EDECHI	37.7	40.9	45.8	54.4	56.71	50.28	57.90	64.50	71.20	73.81	81.34
TOTAL	450.2	499.2	544.3	643.3	735.9	826.5	1,061.0	955.4	1,027.0	1,066.6	1,152.9

2013	2014	2015	2016	2017	2018	2019	2020	2021	2022	2023	1 er sem 2024
694.71	720.40	803.75	665.21	698.98	728.81	797.31	654.59	634.63	713.03	698.05	383.06
551.63	573.95	675.60	525.91	617.14	611.53	666.70	553.05	466.26	596.45	627.09	379.22
93.48	96.99	162.29	158.24	154.14	153.87	175.41	154.64	145.74	175.35	176.94	112.85
1,339.82	1,391.35	1,641.64	1,349.36	1,470.26	1,494.21	1,639.42	1,362.28	1,246.63	1,484.83	1,502.08	875.13

**Cuadro 24. EVOLUCIÓN HISTÓRICA DEL PRECIO PROMEDIO DE LA ELECTRICIDAD
PAGADO POR EL CLIENTE FINAL
2006 - 2024
EN CENTAVOS DE BALBOA**

EMPRESA	2002	2003	2004	2005	2006	2007	2008	2009	2010	2011	2012
EDEMET	11.67	12.19	12.41	13.67	15.24	16.21	20.71	17.58	17.19	17.25	16.95
ENSA	10.62	11.51	11.76	13.99	15.37	15.33	20.96	16.62	18.42	17.66	18.00
EDECHI	10.65	11.18	11.93	13.84	14.01	11.96	13.82	13.99	14.22	13.67	13.70
PROMEDIO	10.98	11.63	12.03	13.83	14.87	14.50	18.50	16.06	16.61	16.19	16.22

	2013	2014	2015	2016	2017	2018	2019	2020	2021	2022	2023	1er sem 2024
	18.79	20.37	18.52	16.63	16.24	16.70	19.36	17.48	16.64	18.42	18.62	19.38
	20.00	19.17	21.45	15.21	17.98	17.88	19.73	17.45	16.00	17.43	17.70	19.67
	14.95	16.38	19.59	15.57	14.97	14.46	15.14	18.76	16.16	16.40	17.35	15.95
	17.91	18.64	19.85	15.80	16.40	16.35	18.08	17.90	16.27	17.42	17.89	18.33