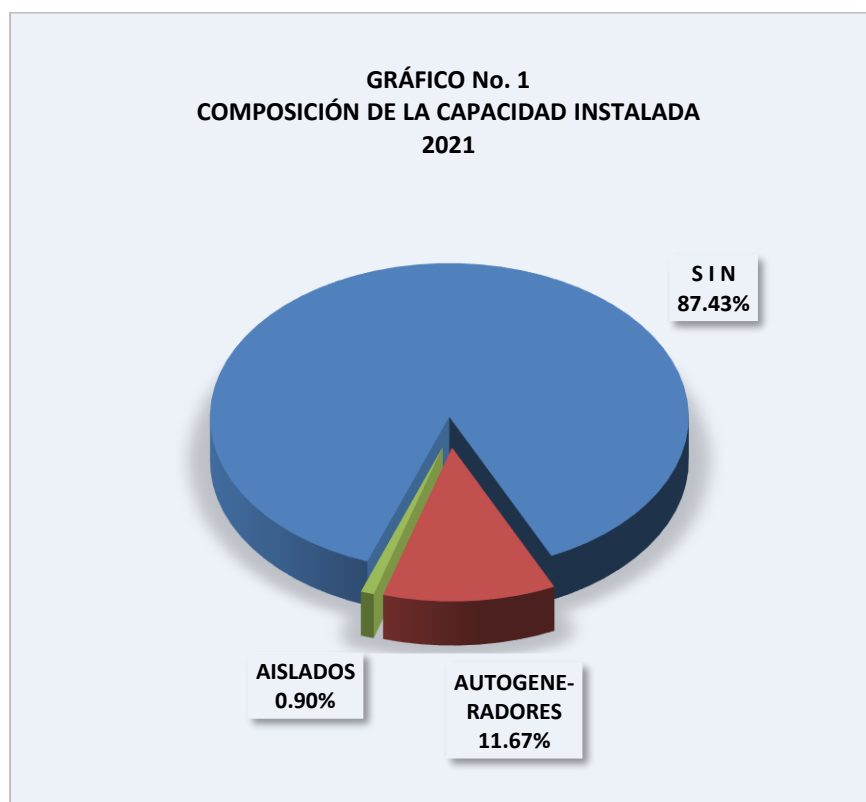


Oferta

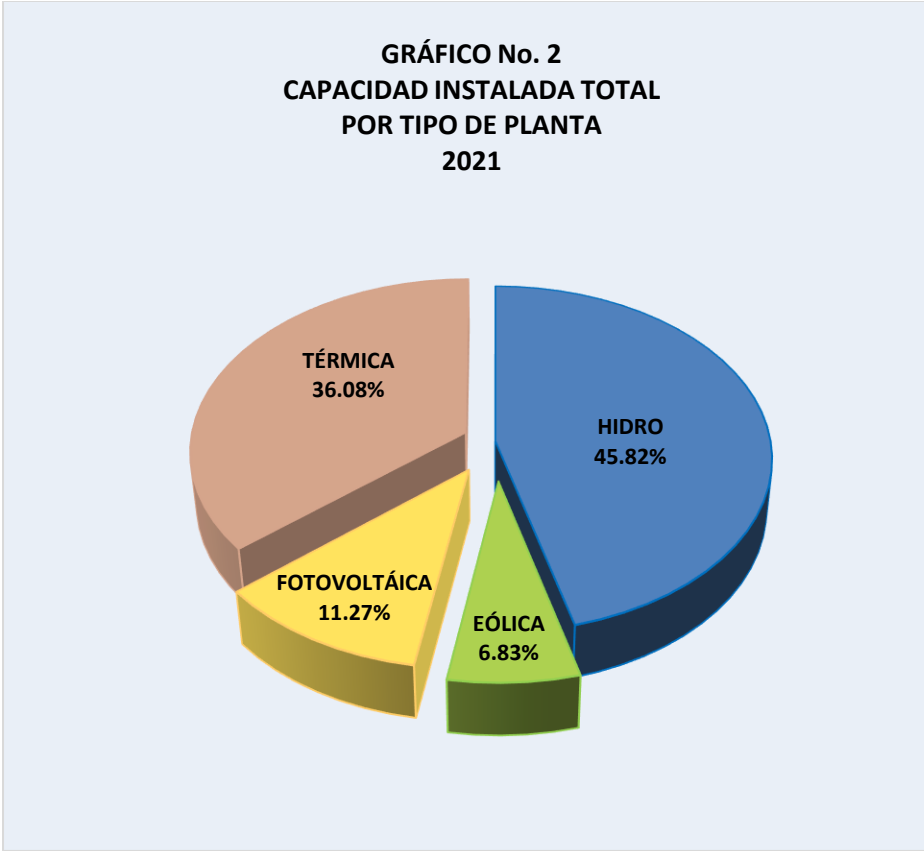
1. CAPACIDAD INSTALADA

La capacidad instalada total del sector eléctrico en la República de Panamá en el año 2021 es de 3,951.25 MW, de los cuales el 87.43 % (3,454.54 MW) corresponden a plantas que prestan el servicio público de electricidad, el 11.67 % (461.11 MW) a plantas de autogeneradores conectados al Sistema Interconectado Nacional (SIN) y el restante 0.90 % (35.60 MW) pertenece a los sistemas aislados. Ver gráfico No. 1.



Según se muestra en el gráfico No.2, desde el punto de vista del tipo de central, el 45.82 % (1,810.32 MW) del total de la capacidad instalada en la República de Panamá en el año 2021, corresponde a centrales hidroeléctricas, el 36.08 % (1,425.79 MW) a plantas térmicas

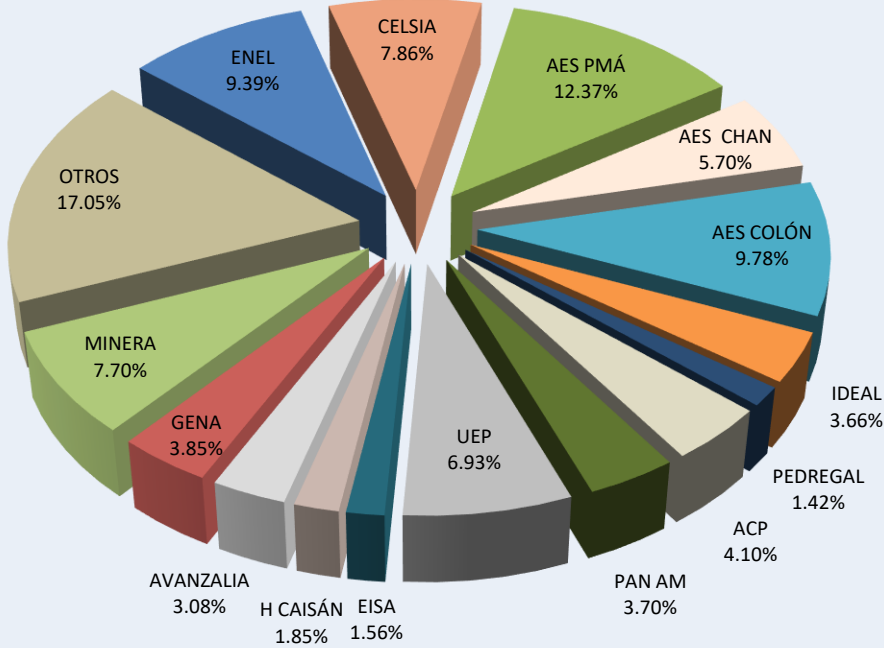
de distintas tecnologías. En los últimos años ingresaron al plantel de generación en nuestro país, centrales de fuentes renovables no convencionales, como eólicas y fotovoltaicas, de las cuales las primeras representan el 6.83 % del total de la capacidad instalada, con 270 MW, mientras que las fotovoltaicas componen el 11.27 %, es decir 445.14 MW.



En el gráfico No.3 se presenta la capacidad instalada clasificada por empresa prestadora del servicio público de electricidad para el año 2021. El 12 % de la capacidad instalada pertenece a la empresa de generación AES Panamá, S. A. AES Colón, el 10 % y AES Changuinola un 6 %. El 8 % es propiedad de Celsia. Enel posee el 9 %. La empresa Unión Eólica Penonomé II, S. A. (UEP II), posee el 7 % de la capacidad instalada total. La Autoridad del Canal de Panamá

(ACP), Pan Am, Ideal Panamá y Generadora del Atlántico, poseen el 4 %, cada una. Minera Panamá, es propietaria del 8 %, Hydro Caisán el 2 %, Electron Investment el 2 %, Avanzalia el 3 % y Pedregal Power el 1 %. El restante 17 % pertenece a otros generadores entre los cuales se encuentran, Fountain, Hidroecológica del Teribe, Generadora del Istmo, Caldera Energy Corp., Energía y Servicios de Panamá, S. A., Sistemas de Generación, S. A., Hidro Boquerón, Hidro Ibérica, Saltos del Francolí, Hidro Panamá, Istmus Hydropower, Las Perlas Norte, Las Perlas Sur, Empresa de Generación Eléctrica, Caldera Energy, Alto Valle, Río Chico, Pedregalito, Paso Ancho, y ESEPSA, entre otros.

GRÁFICO No. 3
CAPACIDAD INSTALADA POR EMPRESA
2021



La evolución histórica entre los años 2000 y 2021 de la capacidad instalada total por tipo de planta para el servicio público, se presenta en los gráficos No. 4 y 5. Se puede observar que en el año 2002, con la puesta en operación de la tercera unidad de Bayano y el ingreso en el año 2003 de la empresa de generación térmica Pedregal Power Company, la capacidad instalada, presentó un notorio aumento, en comparación con los años anteriores.

A partir del año 2005, el plantel térmico registró una disminución, debido a la salida de la empresa Petroeléctrica de Panamá, la cual contaba con una capacidad de 60 MW.

En el año 2009 se incorporan las empresas Generadora del Atlántico, S. A. con 106.80 MW, Isthmus Hydropower Corp., poniendo a disposición del sistema, 10 MW y la empresa Caldera Energy Corp., aportando 19.75 MW de capacidad instalada.

Electron Investment, S. A., Hidro Boquerón, S. A., Hidro Piedra, Hidroeléctrica San Lorenzo, S. A., Hidroibérica, S. A., Las Perlas Norte, S. A., Las Perlas Sur, S. A., Empresa Nacional de Energía, S. A. (Emnadesa), Hidroecológica del Teribe, S. A. y Fountain Intertrade, Corp., quienes han aportado al sistema una capacidad instalada de 604.20 MW.

A partir de 2011, con la creación de nuevas leyes orientadas a la instalación de nuevas fuentes de generación, se ha observado una diversificación de la matriz energética panameña, al contar en el año 2014, por primera vez, con un nuevo componente, que son las fuentes renovables de energía, no convencionales, como lo son, las plantas eólicas, las cuales a la fecha suman 270 MW.

Posteriormente una tecnología distinta pasa a formar parte del parque de generación, con la instalación y puesta en marcha de varias centrales fotovoltaicas, mismas que han observado un importante crecimiento y que a la fecha totalizan 445.14 MW.

GRÁFICO No. 4
EVOLUCIÓN DE LA CAPACIDAD INSTALADA POR TIPO DE PLANTA
1998 - 2021

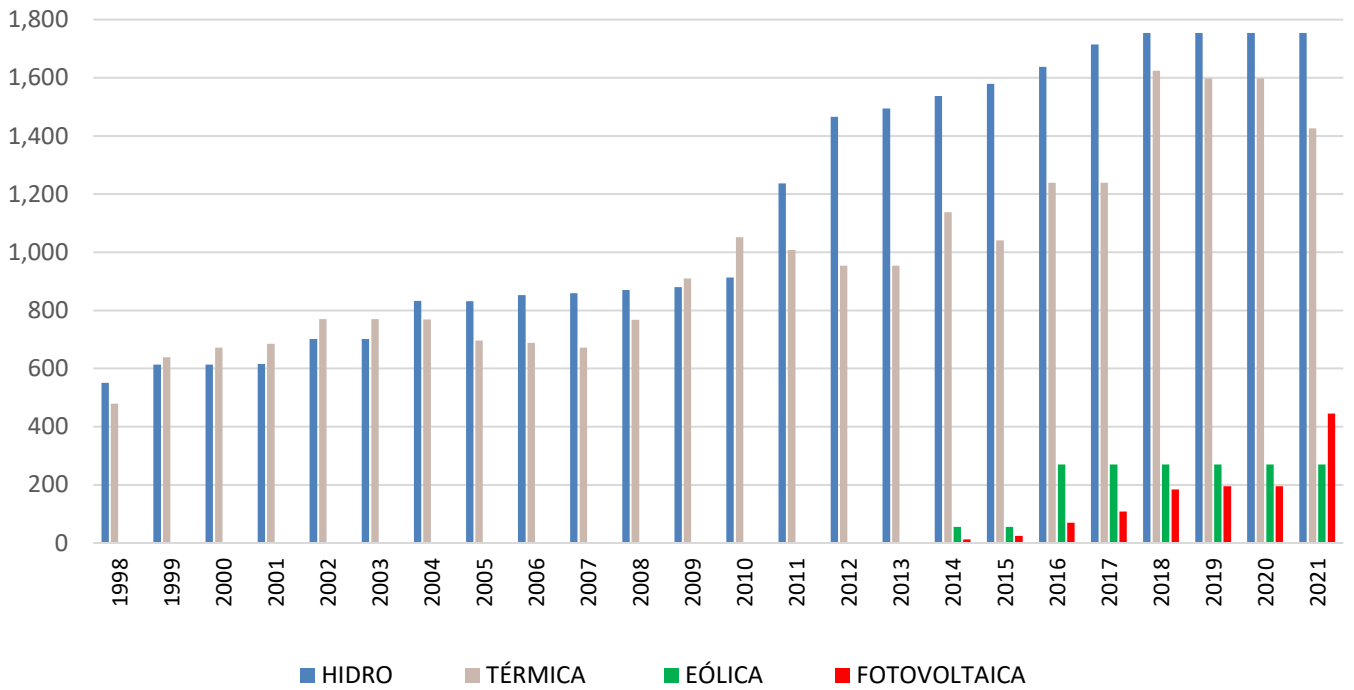
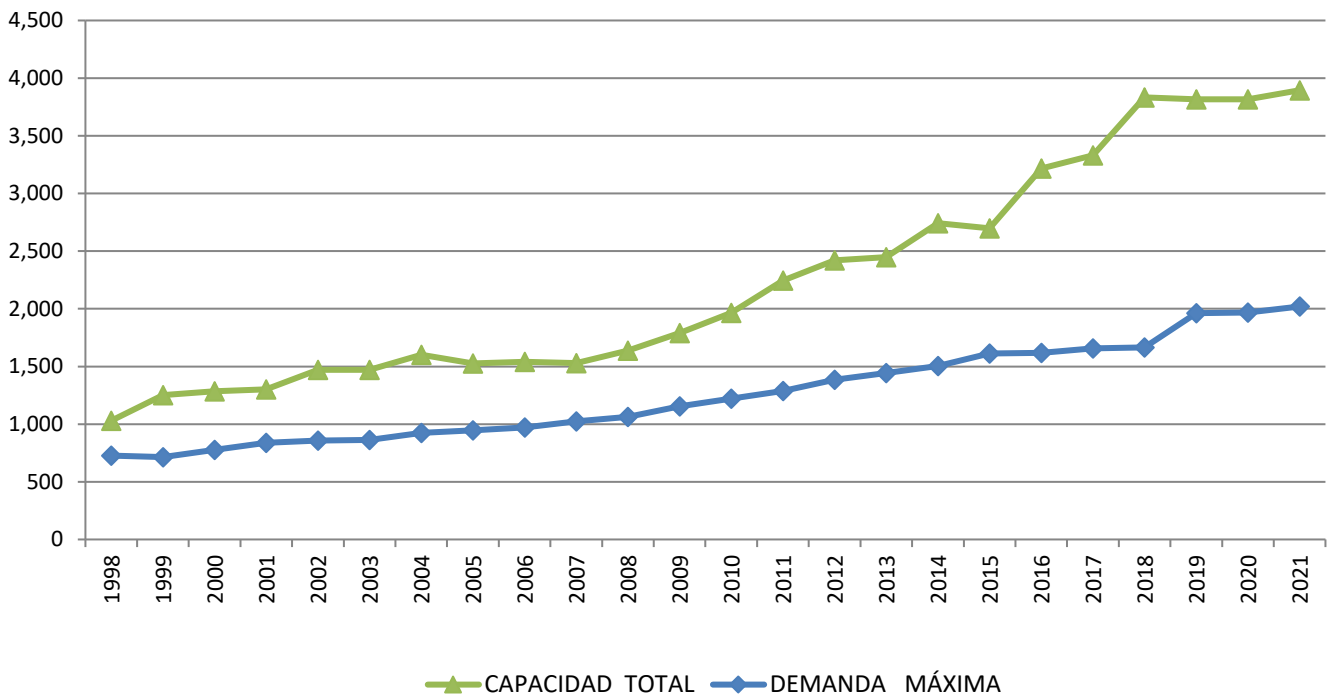


GRÁFICO No. 5
EVOLUCIÓN DE LA CAPACIDAD INSTALADA TOTAL Y DEMANDA MÁXIMA DEL SIN
1998 - 2021



La matriz energética nacional alcanzó otro hito con la entrada de la planta de generación a gas, de 380 MW, con la cual la capacidad instalada del país observa un importante aumento, brindando al sistema interconectado una mayor robustez. De igual manera, ha pasado a formar parte del parque de generación, la planta térmica, del autogenerador Minera Panamá, S. A., con 300 MW.

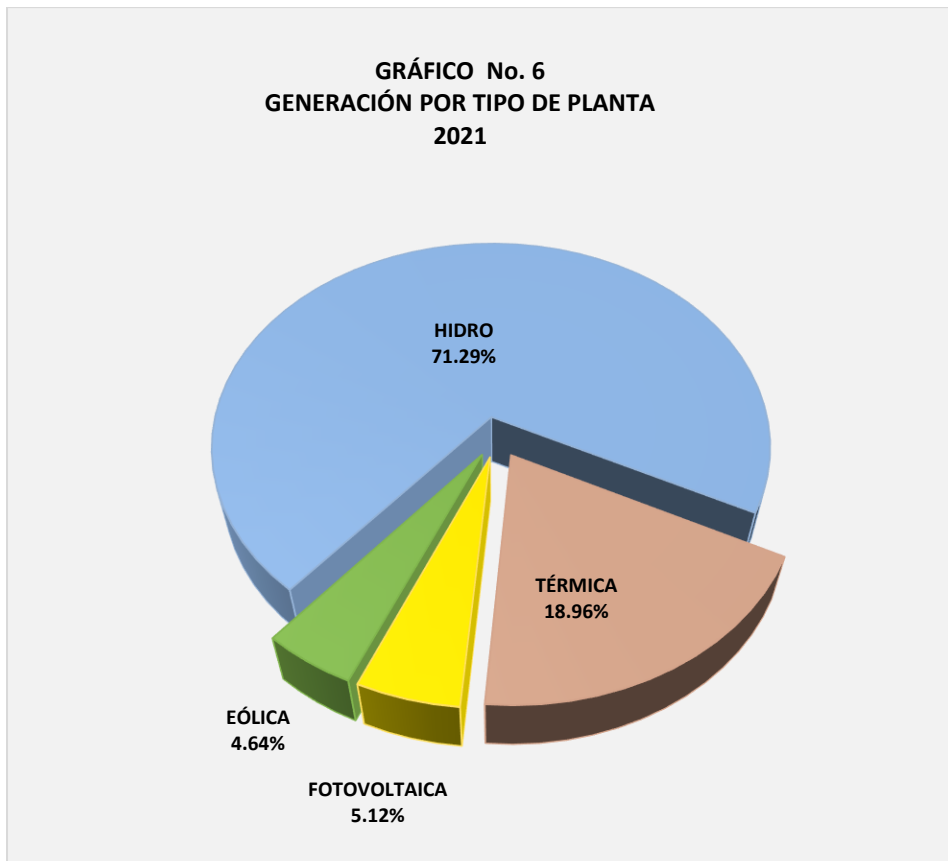
En el gráfico No. 5 se presenta la evolución histórica de la capacidad instalada en comparación con la demanda máxima del SIN, desde la privatización del sector eléctrico, es decir para el período comprendido entre los años 1988 y 2021, misma que en el último año se ha caracterizado por un importante incremento en la capacidad instalada de plantas fotovoltaicas, las cuales han duplicado su capacidad y que a la fecha han alcanzado un total de 445.14 MW.

El margen de reserva del SIN, es el indicador de confiabilidad global más utilizado, definido como la diferencia entre la capacidad instalada de generación y la demanda máxima anual del sistema y expresado como porcentaje de dicha demanda, la cual en el año 2021 alcanzó los 2,020 MW. Con esta demanda máxima anual y una capacidad instalada de 3,895.04 MW, el margen de reserva del sistema para 2021 es de 92.82 %.

Cabe destacar que los presentes datos corresponden únicamente a la relación entre la capacidad instalada y la demanda máxima total del sistema, lo cual en ocasiones difiere de la realidad debido a indisponibilidades de capacidad instalada de algunas unidades de generación.

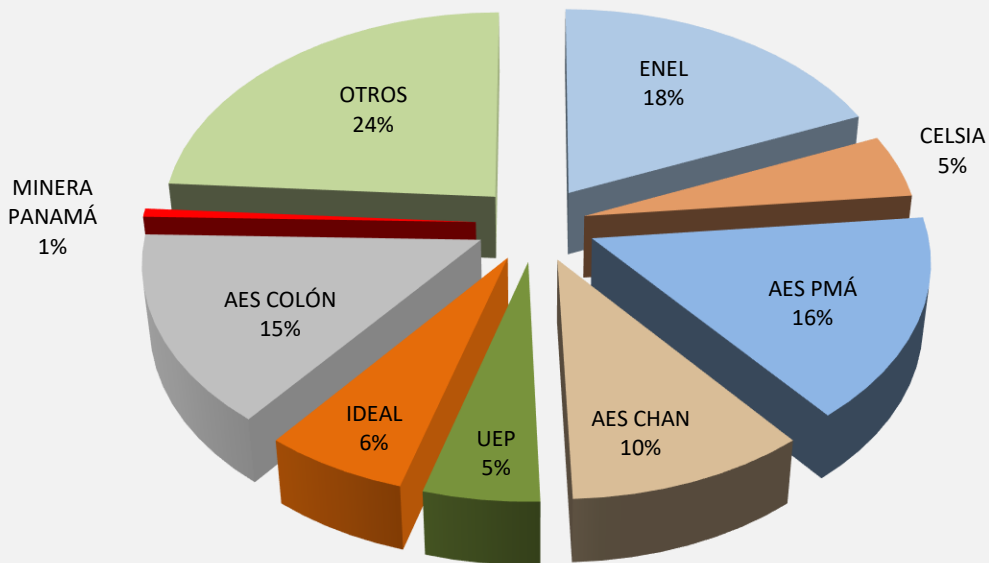
2. GENERACIÓN

La generación bruta total del año 2021 en la República de Panamá fue de 11,439.01 GWh, incluyendo el SIN, la producción total de los autogeneradores y la de los sistemas aislados.



Durante 2021, la generación eléctrica por tipo de planta, fue de un 71.29 % por parte de las plantas de generación hidroeléctrica, en tanto que las plantas térmicas generaron un 18.96%. Las plantas de generación eléctrica eólicas, aportaron el 4.64 %, mientras que las fotovoltaicas las cuales desde se han ido incorporando al sistema eléctrico panameño de manera significativa, contribuyeron al 5.12 % de la generación total del sistema.

GRÁFICO No. 7
COMPOSICIÓN DE LA GENERACIÓN POR EMPRESA
2021



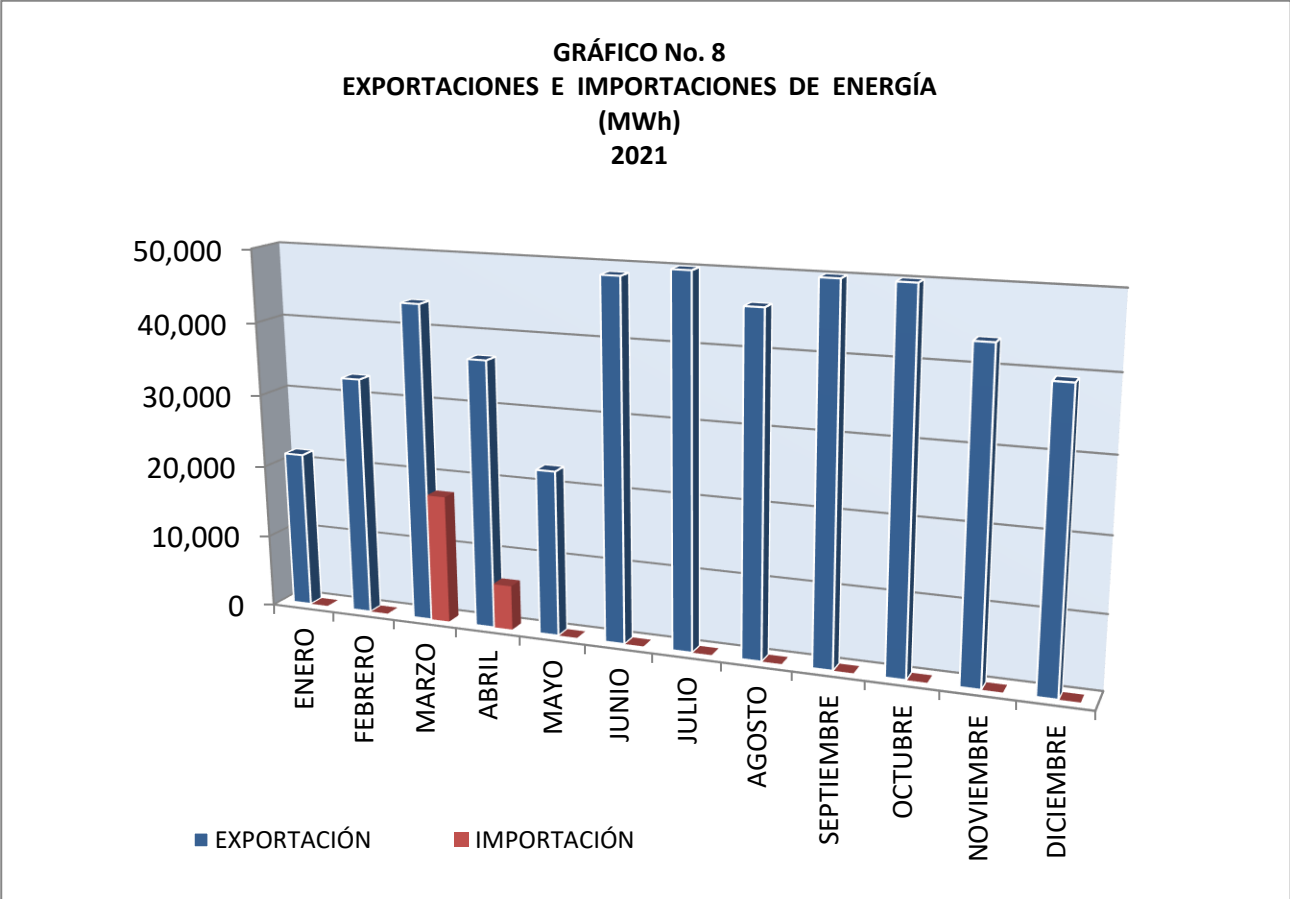
Durante 2021 el grupo de empresas Enel produjo el 18 % de la electricidad para el servicio público, mientras que las empresas que conforman el grupo de AES Panamá generó el 16 % y AES Chan produjo un 10 %.

Por su parte, el grupo de empresas de Celsia generó un 5 %, AES Colón produjo el 15 %.

Ideal Panamá generó el 6 %, Unión Eólica Penonomé el 5 %, Minera Panamá, el 1 % y el restante 24% correspondió a otras empresas de generación, de menor capacidad.

3. IMPORTACIONES Y EXPORTACIONES

En el gráfico No. 8 se puede apreciar el comportamiento mensual de los intercambios de energía eléctrica con Centroamérica durante el año 2021, en el cual el total de las exportaciones alcanzaron los 519,617.35 MWh, mientras que las importaciones se llevaron a cabo por el orden de los 23,730.42 MW.



CUADRO No.1
CAPACIDAD INSTALADA, CAPACIDAD FIRME Y GENERACIÓN BRUTA
POR EMPRESA Y TIPO DE PLANTA
2021

EMPRESA	CAPACIDAD INSTALADA MW	%	GENERACIÓN BRUTA MWh	%	CAPACIDAD FIRME MW
HIDROELÉCTRICA					
A C P	60.00	1.52	201.48	1.76	55.00
AES PANAMA	481.96	12.20	1,656.26	14.48	306.55
AES CHANGUINOLA	222.17	5.62	1,092.29	9.55	175.33
ALTO VALLE	15.50	0.39	54.27	0.47	3.06
CAFÉ DE ELETA	0.53	0.01	1.76	0.02	0.13
CALDERA ENERGY	19.75	0.50	80.05	0.70	3.90
CELSIA ALTERNERGY	92.43	2.34	328.95	2.88	80.71
CELSIA BONTEX	25.34	0.64	107.23	0.94	23.04
CORP. ENERGÍA ISTMO	9.38	0.24	58.48	0.51	3.21
E I S A	60.90	1.54	500.87	4.38	32.01
EMNADENSA BUGABA Y TOTUMA	17.57	0.44	56.76	0.50	3.91
ENEL FORTUNA	300.00	7.59	1,859.99	16.26	289.49
ELECTROGENERADORA	7.80	0.20	32.57	0.28	1.55
ESEPSA	22.48	0.57	94.53	0.83	7.31
FOUNTAIN INTERTRADE	58.00	1.47	245.22	2.14	10.00
GENISA BARRO BLANCO	28.58	0.72	133.29	1.17	11.57
HIDRO BOQUERON	5.25	0.13	29.82	0.26	1.49
HIDRO ECO TERIBE	31.80	0.80	152.50	1.33	22.22
HIDRO IBÉRICA	7.13	0.18	35.10	0.31	1.49
HIDRO PANAMÁ	4.30	0.11	10.05	0.09	0.74
HIDRO PIEDRA	21.62	0.55	115.16	1.01	3.10
HYDRO CAISÁN	72.20	1.83	256.76	2.24	22.14
IDEAL PANAMÁ	145.00	3.67	654.38	5.72	51.16
ISTMUS CONCEPCIÓN	10.00	0.25	51.15	0.45	2.49
PASO ANCHO	6.78	0.17	25.68	0.22	1.89
PERLAS NORTE	10.00	0.25	54.39	0.48	2.46
PERLAS SUR	10.00	0.25	55.02	0.48	2.46
PEDREGALITO	20.00	0.51	74.03	0.65	2.04
RÍO CHICO	12.52	0.32	47.31	0.41	0.38
SALTOS DEL FRANCOLÍ	13.64	0.35	21.96	0.19	4.45
SAN ANDRÉS	9.57	0.24	29.19	0.26	9.00
SAN LORENZO	8.12	0.21	37.84	0.33	1.85
SUBTOTAL	1,810.32	45.82	8,154.34	71.29	1,136.13

EMPRESA	CAPACIDAD INSTALADA (MW)	%	GENERACIÓN BRUTA (GWh)	%	CAPACIDAD FIRME (MW)
FOTOVOLTAICA					
AES PANAMÁ SRL	39.86	1.01	21.74	0.19	0.00
AVANZALIA	120.00	3.04	186.12	1.63	0.00
AZUCARERA NACIONAL	0.96	0.02	0.18	0.00	0.00
AZUERO VENTURE	9.52	0.24	19.09	0.17	0.00
BOQUERÓN	4.75	0.12	0.85	0.01	0.00
CELSIA SOLAR	9.69	0.25	5.27	0.05	0.00
COCLÉ VENTURE	8.99	0.23	18.98	0.17	0.00
CONCEPTO SOLAR	0.96	0.02	1.40	0.01	0.00
DACONAN SOLAR	3.24	0.08	4.89	0.04	0.00
DIVISA SOLAR CELSIA	9.90	0.25	13.49	0.12	0.00
EL FRAILE SOLAR	0.48	0.01	0.79	0.01	0.00
ELECTRICIDAD SOLAR MENDOZA	3.00	0.08	2.39	0.02	0.00
ENEL GREEN POWER SOLAR	65.76	1.66	99.02	0.87	0.00
FARALLÓN 2	9.60	0.24	5.79	0.05	0.00
GENERACIÓN SOLAR	0.10	0.00	0.02	0.00	0.00
JAGUITO	9.99	0.25	4.01	0.04	0.00
PANAMÁ SOLAR 2 POCRÍ	16.00	0.40	29.87	0.26	0.00
PANAMÁ VENTURE	8.99	0.23	17.01	0.15	0.00
PANASOLAR GENERATION	9.90	0.25	14.62	0.13	0.00
PHOTOVOLTAICS ECOSOLAR 1 Y 2	20.00	0.51	29.89	0.26	0.00
PROGRESO	20.00	0.51	8.08	0.07	0.00
PSZ 1 EL ESPINAL	8.50	0.22	11.73	0.10	0.00
SARIGUA EGESA	2.40	0.06	1.79	0.02	0.00
SOLAR BUGABA	2.56	0.06	2.19	0.02	0.00
SOLAR DEVELOPMENT	10.00	0.25	7.62	0.07	0.00
SOLPAC	9.99	0.25	1.69	0.01	0.00
TECNISOL IKAKO	40.00	1.01	77.01	0.67	0.00
SUBTOTAL	445.14	11.27	585.53	5.12	0.00

EMPRESA	CAPACIDAD INSTALADA (MW)	%	GENERACIÓN BRUTA (GWh)	%	CAPACIDAD FIRME (MW)
TÉRMICA					
CELSIA B L M	160.00	4.05	8.88	0.08	124.32
CELSIA ALTERNEGY CATIVÁ	87.00	2.20	65.25	0.57	68.17
AES GAS NATURAL ATLÁNTICO	381.00	9.64	1,554.01	13.59	354.71
PAN AM	144.00	3.64	149.99	1.31	96.00
PEDREGAL POWER	55.35	1.40	21.31	0.19	53.52
GENA	150.00	3.80	10.17	0.09	141.00
URBALIA	8.10	0.20	22.46	0.20	5.00
EMNADESA TROPITÉRMICA	5.12	0.13	1.28	0.01	4.66
SIGSA	35.60	0.90	177.42	1.55	32.62
MINERA PANAMÁ	300.00	7.59	67.27	0.59	300.00
A C P	99.62	2.52	90.86	0.79	95.35
SUBTOTAL	1,425.79	36.08	2,168.90	18.96	1,275.35
EÓLICA					
UEP PENONOMÉ I	55.00	0.01	96.01	0.01	0.00
UEP PENONOMÉ II	215.00	0.05	434.23	0.04	0.00
SUBTOTAL	270.00	6.83	530.24	4.64	0.00
TOTAL	3,951.25	100.00	11,439.01	100.00	2,411.48

CUADRO No. 2
CAPACIDAD Y GENERACIÓN POR TIPO DE PLANTA
2021

PLANTA	CAPACIDAD INSTALADA MW	%	GENERACIÓN BRUTA GWh	%
HIDROELÉCTRICA				
ACP GATÚN y MADEN	60.00	1.52	201.48	1.76
AES CHANGUINOLA	222.17	5.62	1,092.29	9.55
AES PANAMÁ BAYANO	260.00	6.58	626.05	5.47
AES PANAMÁ ESTÍ	120.00	3.04	593.73	5.19
AES PANAMÁ LA ESTRELLA	47.20	1.19	203.47	1.78
AES PANAMÁ LOS VALLES	54.76	1.39	233.01	2.04
ALTO VALLE	15.50	0.39	54.27	0.47
CAFÉ DE ELETA HIDRO CANDELA	0.53	0.01	1.76	0.02
CALDERA ENERGY MENDRE 1	19.75	0.50	80.05	0.70
CELSIA ALTERNEGY LORENA Y PRUDENCIA	92.43	2.34	328.95	2.88
CELSIA BONTEX GUALACA	25.34	0.64	107.23	0.94
CORP. ENERGÍA ISTMO LAS CRUCES	9.38	0.24	58.48	0.51
E I S A	60.90	1.54	500.87	4.38
ELECTROG ISTMO MENDRE 2	7.80	0.20	32.57	0.28
EMNADESA BUGABA	11.27	0.29	35.22	0.31
EMNADESA BAJOS DEL TOTUMA	6.30	0.16	21.54	0.19
ENEL FORTUNA	300.00	7.59	1,859.99	16.26
ESEPSA ALGARROBOS	9.86	0.25	37.77	0.33
ESEPSA DOLEGA	3.12	0.08	10.94	0.10
ESEPSA LA YEGUADA	7.00	0.18	36.79	0.32
ESEPSA MACHO DE MONTE	2.50	0.06	9.03	0.08
FOUNTAIN INTERTRADE	58.00	1.47	245.22	2.14
GENISA BARRO BLANCO	28.58	0.72	133.29	1.17
HIDRO BOQUERON MACANO	5.25	0.13	29.82	0.26
HIDRO ECO TERIBE BONYIC	31.80	0.80	152.50	1.33
HIDRO IBÉRICA	7.13	0.18	35.10	0.31
HIDRO PANAMÁ	4.30	0.11	10.05	0.09
HIDRO PIEDRA	21.62	0.55	115.16	1.01
HYDRO CAISÁN	72.20	1.83	256.76	2.24
IDEAL PANAMÁ	145.00	3.67	654.38	5.72
ISTMUS CONCEPCIÓN	10.00	0.25	51.15	0.45
PASO ANCHO	6.78	0.17	25.68	0.22
PEDREGALITO	20.00	0.51	74.03	0.65
PERLAS NORTE	10.00	0.25	54.39	0.48
PERLAS SUR	10.00	0.25	55.02	0.48
RÍO CHICO	12.52	0.32	47.31	0.41
SALTOS FRANCOLÍ	13.64	0.35	21.96	0.19
SAN ANDRÉS	9.57	0.24	29.19	0.26
SAN LORENZO	8.12	0.21	37.84	0.33
SUBTOTAL	1,810.32	45.82	8,154.34	71.29

PLANTA	CAPACIDAD INSTALADA MW	%	GENERACIÓN BRUTA GWh	%
FOTOVOLTAICA				
AES PMÁ CEDRO	9.96	0.25	0.10	0.00
AES PMÁ CAOBA	9.96	0.25	0.14	0.00
AES MAYORCA	9.97	0.25	9.97	0.09
AES PESÉ	9.97	0.25	11.53	0.10
AVANZALIA	120.00	3.04	186.12	1.63
AZUCARERA NACIONAL	0.96	0.02	0.18	0.00
AZUERO VENTURE	9.52	0.24	19.09	0.17
BOQUERÓN	4.75	0.12	0.85	0.01
CELSIA SOLAR	9.69	0.25	5.27	0.05
COCLÉ VENTURE	8.99	0.23	18.98	0.17
CONCEPTO SOLAR	0.96	0.02	1.40	0.01
DACONAN SOLAR	3.24	0.08	4.89	0.04
DIVISA SOLAR CELSIA	9.90	0.25	13.49	0.12
EL FRAILE SOLAR	0.48	0.01	0.79	0.01
ELECTRICIDAD SOLAR MENDOZA	3.00	0.08	2.39	0.02
ENEL SOLAR CHIRIQUÍ	9.30	0.24	15.34	0.13
ENEL MILTON SOLAR (LLS)	10.00	0.25	14.50	0.13
ENEL VISTA ALEGRE (LLS)	7.50	0.19	11.59	0.10
ENEL SOL DE DAVID	7.90	0.20	10.35	0.09
ENEL SOL REAL POWER 3	10.00	0.25	15.07	0.13
ENEL LLANO SANCHEZ SOLAR	10.00	0.25	16.65	0.15
ENEL SOLAR CALDERA	5.26	0.13	6.50	0.06
ENEL ESTRELLA SOLAR	5.80	0.15	9.02	0.08
FARALLÓN 2	9.60	0.24	5.79	0.05
GENERACIÓN SOLAR	0.10	0.00	0.02	0.00
JAGUITO	9.99	0.25	4.01	0.04
PANAMÁ SOLAR 2 POCRÍ	16.00	0.40	29.87	0.26
PANAMÁ VENTURE	8.99	0.23	17.01	0.15
PANASOLAR GENERATION	9.90	0.25	14.62	0.13
PHOTOVOLTAICS ECOSOLAR 1 Y 2	20.00	0.51	29.89	0.26
PROGRESO	20.00	0.51	8.08	0.07
PSZ 1 EL ESPINAL	8.50	0.22	11.73	0.10
SARIGUA EGESA	2.40	0.06	1.79	0.02
SOLAR BUGABA	2.56	0.06	2.19	0.02
SOLAR DEVELOPMENT	10.00	0.25	7.62	0.07
SOLPAC	9.99	0.25	1.69	0.01
TECNISOL IKAKO	40.00	1.01	77.01	0.67
SUBTOTAL	445.14	11.27	585.53	5.12

PLANTA	CAPACIDAD INSTALADA MW	%	GENERACIÓN BRUTA GWh	%
TÉRMICA				
ACP MIRAFLORES	99.62	2.52	90.86	0.79
AES GAS NATURAL ATLÁNTICO	381.00	9.64	1,554.01	13.59
CELSIA ALTERNEGY CATIVÁ	87.00	2.20	65.25	0.57
CELSIA BAHÍA LAS MINAS	160.00	4.05	8.88	0.08
GENA	150.00	3.80	10.17	0.09
PAN AM GENERATING	144.00	3.64	149.99	1.31
URBALIA	8.10	0.20	22.46	0.20
TROPITÉRMICA	5.12	0.13	1.28	0.01
PEDREGAL POWER	55.35	1.40	21.31	0.19
MINERA PANAMÁ	300.00	7.59	67.27	0.59
SIGSA	35.60	0.90	177.42	1.55
SUBTOTAL	1,425.79	36.08	2,168.90	18.96
EÓLICA				
UEP PENONOMÉ I	55.00	1.39	96.01	0.84
UEP PENONOMÉ II	215.00	5.44	434.23	3.80
SUBTOTAL	270.00	6.83	530.24	4.64
TOTAL	3,951.25	100.00	11,439.01	100.00

CUADRO No. 3
EVOLUCIÓN DE LA CAPACIDAD INSTALADA
POR TIPO DE PLANTA
1998 - 2021
MW

AÑO	HIDRO	TÉRMICA	EÓLICA	FOTOVOLTAICA	CAPACIDAD TOTAL	DEMANDA MÁXIMA	MARGEN DE RESERVA DEL SIN
1998	551.00	478.80	0.00	0.00	1,029.80	726	41.77
1999	613.00	639.00	0.00	0.00	1,252.00	714	75.28
2000	613.00	672.10	0.00	0.00	1,285.10	777	65.39
2001	615.71	685.60	0.00	0.00	1,301.31	839	55.05
2002	701.70	770.19	0.00	0.00	1,471.89	857	71.68
2003	701.70	770.19	0.00	0.00	1,471.89	863	70.57
2004	832.71	768.47	0.00	0.00	1,601.18	925	73.11
2005	831.99	695.84	0.00	0.00	1,527.83	946	61.46
2006	852.50	688.34	0.00	0.00	1,540.84	971	58.63
2007	858.48	672.08	0.00	0.00	1,530.56	1,024	49.45
2008	869.90	767.98	0.00	0.00	1,637.88	1,064	53.94
2009	879.77	909.23	0.00	0.00	1,789.00	1,154	55.03
2010	913.15	1,051.81	0.00	0.00	1,964.96	1,222	60.75
2011	1,236.67	1,008.02	0.00	0.00	2,244.69	1,286	74.48
2012	1,465.85	953.18	0.00	0.00	2,419.03	1,386	74.50
2013	1,494.09	954.14	0.00	0.00	2,448.23	1,444	69.56
2014	1,537.65	1,137.64	55.00	12.76	2,743.05	1,503	82.45
2015	1,578.56	1,040.15	55.00	24.65	2,698.36	1,612	67.39
2016	1,637.22	1,239.02	270.00	70.00	3,216.24	1,618	98.78
2017	1,715.00	1,239.02	270.00	107.67	3,331.69	1,657	101.07
2018	1,754.11	1,624.72	270.00	184.11	3,832.94	1,665	130.21
2019	1,754.11	1,597.79	270.00	194.61	3,816.51	1,961	94.62
2020	1,754.11	1,597.79	270.00	194.61	3,816.51	1,969	93.83
2021	1,810.32	1,425.79	270.00	445.14	3,951.25	2,020	92.82

CUADRO No. 4
IMPORTACIONES Y EXPORTACIONES
MWh
2021

	EXPORTACIÓN	IMPORTACIÓN
ENERO	21,534.72	0.00
FEBRERO	32,815.07	0.00
MARZO	43,599.86	17,602.78
ABRIL	36,735.23	6,127.64
MAYO	22,635.30	0.00
JUNIO	48,806.64	0.00
JULIO	51,464.03	0.00
AGOSTO	45,948.85	0.00
SEPTIEMBRE	54,426.36	0.00
OCTUBRE	78,814.84	0.00
NOVIEMBRE	43,477.38	0.00
DICIEMBRE	39,359.07	0.00
TOTAL	519,617.35	23,730.42