

Precios e Ingresos

1. TARIFAS

Las diferentes tarifas de electricidad del antiguo Instituto de Recursos Hidráulicos y Electrificación tenían una clasificación, de acuerdo con su uso, en tarifa residencial, comercial, industrial y gobierno. Posteriormente, como producto de la privatización del sector eléctrico panameño, la estructura tarifaria sufrió cambios fundamentales en cuanto a su clasificación, la cual a partir de 1998 pasa a ser, tanto por niveles de consumo como de voltaje, pudiendo el cliente acogerse a la alternativa más conveniente, de acuerdo con su patrón de consumo, según la siguiente clasificación:

A. TARIFAS PARA CLIENTES CONECTADOS EN BAJA TENSIÓN:

Son las tarifas correspondientes a voltaje igual o inferior a 600 voltios, que a su vez se clasifican de acuerdo al nivel de suministro en:

- *Tarifa Simple (BTS)*: Esta tarifa corresponde a aquellos clientes cuya demanda máxima sea igual o menor a 15 kilovatios (15 kW) mensuales.
- *Tarifa con Demanda Máxima (BTD)*: Corresponde a aquellos clientes con una demanda mayor a 15 kilovatios (15 kW) por mes.
- *Tarifa por Bloque Horario (BTH)*: Esta tarifa se aplica a aquellos clientes que la soliciten y considera diferentes precios, dependiendo de los horarios de suministro de electricidad, ya sea en períodos de punta o fuera de punta.

B. TARIFAS PARA CLIENTES CONECTADOS EN MEDIA TENSIÓN

Son las tarifas correspondientes a voltaje de suministro mayor de 600 voltios y menor de 115 kilovoltios y están clasificadas en:

- *Tarifa con Demanda Máxima (MTD)*: Correspondiente a todo aquel cliente que la solicite.
- *Tarifa por Bloque Horario (MTH)*: Considera diferentes precios, dependiendo de los horarios de suministro de electricidad, ya sea en períodos de punta o fuera de punta.

C. TARIFAS PARA CLIENTES CONECTADOS EN ALTA TENSIÓN

Son las tarifas correspondientes a voltaje mayor de 115 kilovoltios y se clasifican en:

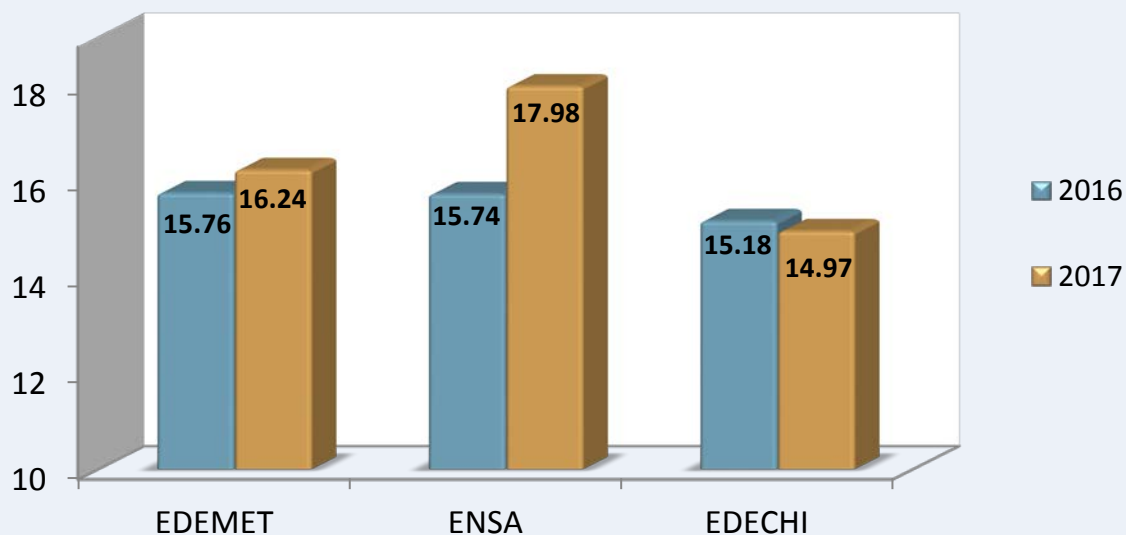
- *Tarifa con Demanda Máxima (ATD)*: Es aplicable a cualquier cliente que la solicite
- *Tarifa por Bloque Horario (ATH)*: Para quienes la soliciten y considera diferentes precios, dependiendo de los horarios de suministro, ya sea en períodos de punta o fuera de punta.

2. PRECIOS PROMEDIO

El precio promedio de la electricidad se obtiene de dividir el total de los ingresos facturados por cada una de las empresas de distribución eléctrica, entre el total de la energía vendida, para un período determinado.

Dichos precios promedio observaron una significativa variación, en la distribuidora Elektra Noreste, S. A: para el año 2017 en relación con el año anterior. En el gráfico No. 30 se observa esta comparación y el gráfico No. 30 nos muestra el comportamiento semestral del precio promedio de la electricidad en los años 2016 y 2017.

GRÁFICO No. 30
TARIFA PROMEDIO PAGADO POR LOS CLIENTES
EN CENTAVOS DE BALBOA



El gráfico No. 32 nos muestra la evolución por semestre, del precio pagado por el servicio público de electricidad en el país desde 1999, año en que ocurrió la privatización del sector eléctrico en Panamá.

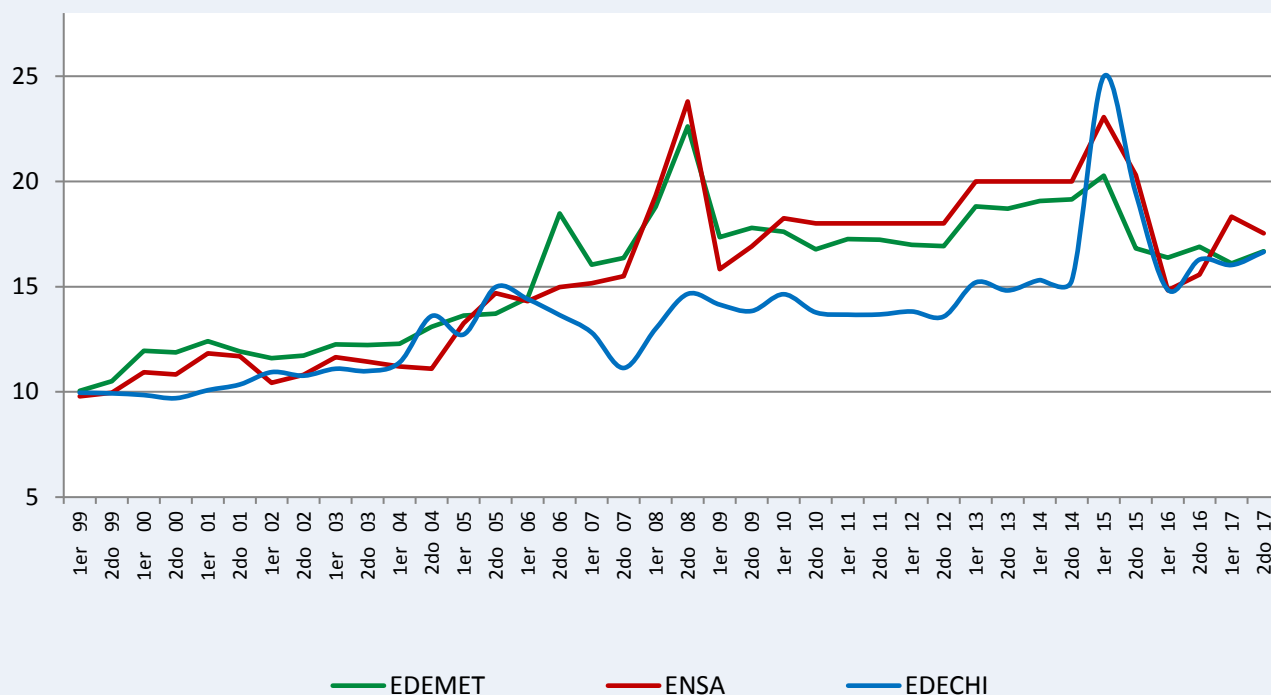
Inicialmente los precios registraron una disminución en el año 1999, con respecto a las tarifas del antiguo Instituto de Recursos Hidráulicos y Electrificación (IRHE) y posteriormente observaron aumentos en forma paulatina, hasta el año 2006.

En el año 2008 dichos aumentos se vieron agudizados, principalmente debido al considerable aumento que se produce en el precio del barril de petróleo, trayendo como consecuencia elevadas tarifas cercanas a los 24 centavos por kilovatio hora, principalmente en las empresas EDEMET y ENSA (entonces ELEKTRA). Posteriormente, entre los años 2009 a 2014,

los precios observaron una relativa estabilidad, debido en parte a los subsidios otorgados por el estado.

Nuevamente en el año 2015, debido al alza de los costos del petróleo, ocurre un aumento en la tarifa eléctrica, la cual nuevamente se estabiliza durante el año 2016 y 2017.

GRÁFICO No. 32
EVOLUCIÓN DEL PRECIO PROMEDIO DE LA ELECTRICIDAD POR SEMESTRE
AÑOS 1999 - 2017 (CENTAVOS POR kWh)

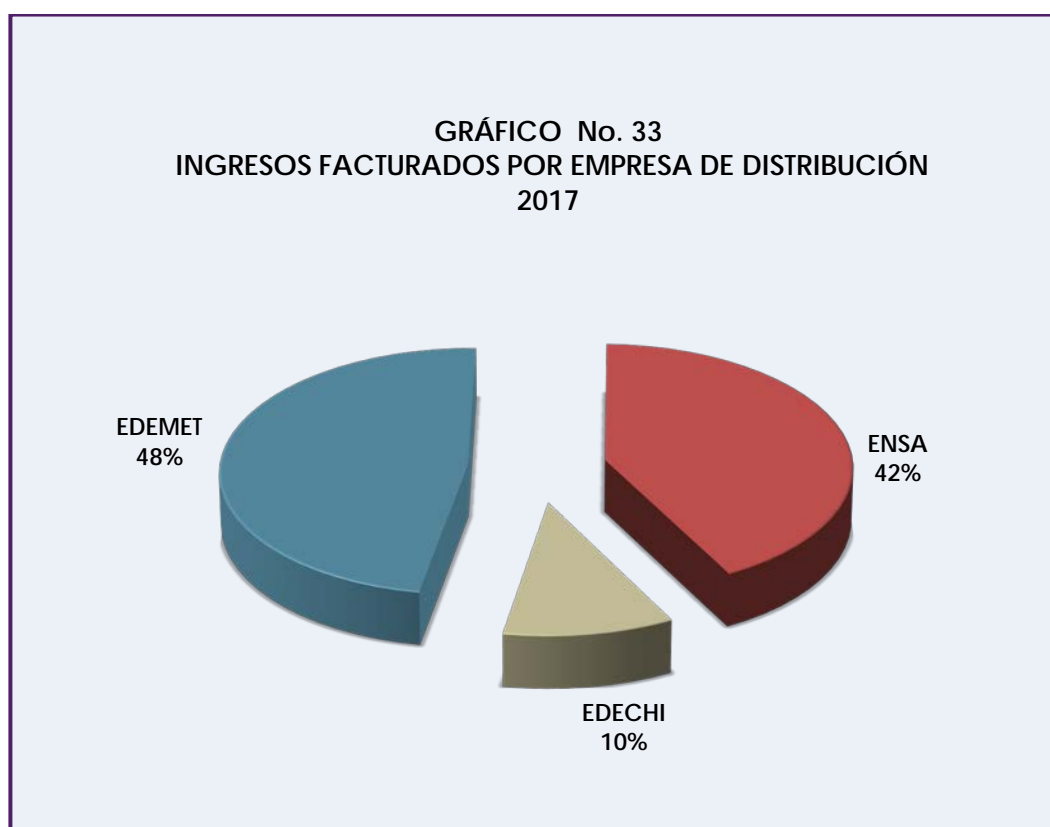


3. INGRESOS

El gráfico No. 33 muestra la participación porcentual de los ingresos por facturación de las empresas de distribución en el año 2017. EDEMET, que tiene la mayor área de concesión obtuvo el 48 % del total de la

facturación por distribución, seguida de ENSA con un 42 % y EDECHI, cuya área de concesión es la más pequeña, recibió el 10 % de los ingresos por facturación.

Los ingresos que reciben las empresas de distribución corresponden a la facturación de los clientes finales, es decir que además del cobro por el servicio de distribución, dichas sumas comprenden también lo que las distribuidoras pagan a las empresas de generación y a la empresa de transmisión.



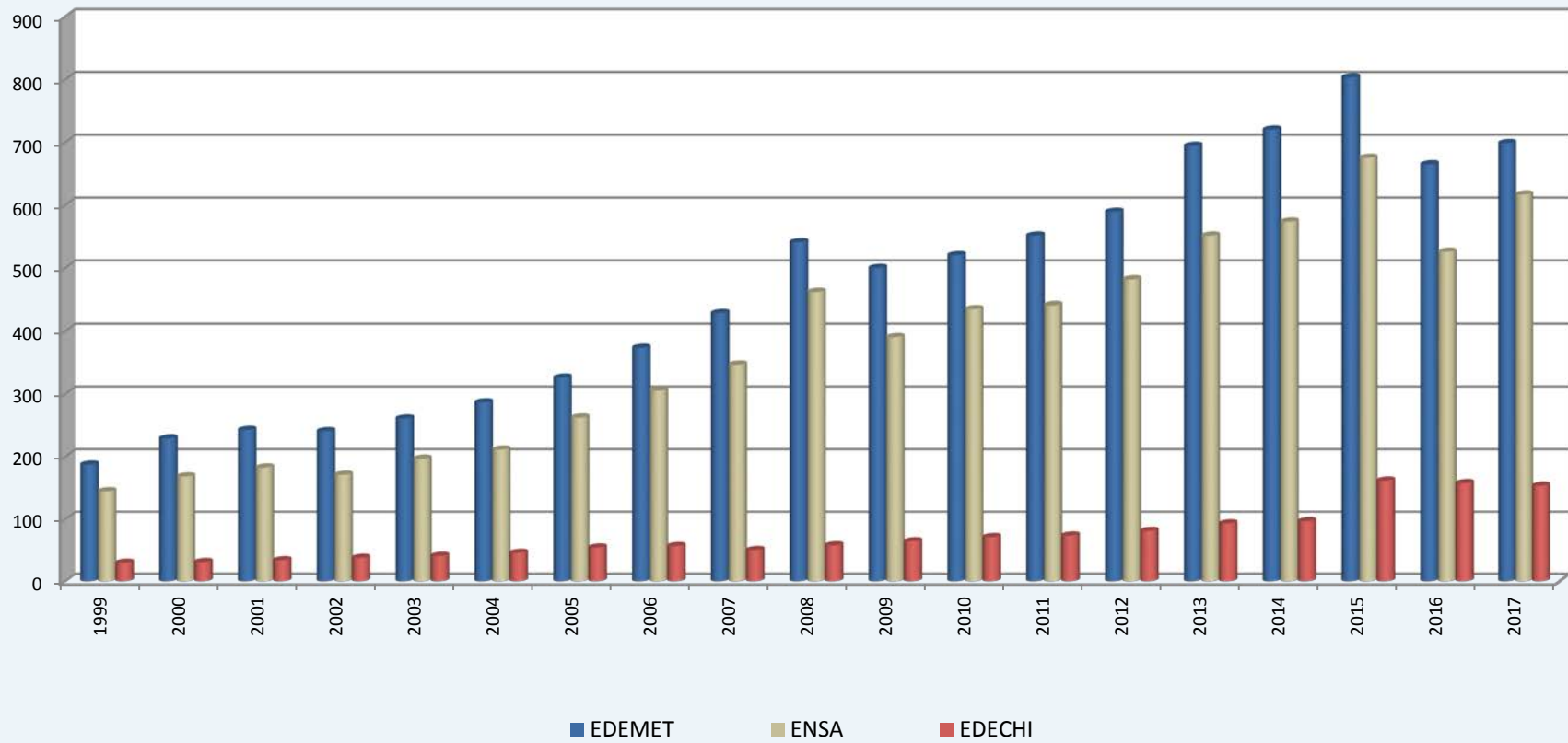
El gráfico No. 34 nos muestra la evolución de los ingresos facturados por las distribuidoras desde el año 1999 hasta el 2017.

La facturación de las empresas distribuidoras se ha incrementado cada año debido a diversos factores, como crecimiento vegetativo del número de clientes y los aumentos en el precio del petróleo.

Es importante destacar que los ingresos de las empresas de distribución, incluyen el costo total de la electricidad, es decir costos de generación, costos de transmisión y costos de distribución. Por tal motivo, los aumentos en los costos generación, que a su vez obedecen al incremento en el precio del petróleo, se ve reflejados en la tarifa de electricidad que las distribuidoras cobran a los clientes finales, lo cual da como resultado que los ingresos de las empresas distribuidoras se vean aumentados, a pesar de que tales ingresos incluyen los montos que las distribuidoras deben pagar a los generadores y a la empresa de transmisión

.

GRÁFICO No. 34
INGRESOS FACTURADOS POR LAS DISTRIBUIDORAS
EN MILLONES DE BALBOAS
1999 - 2017



CUADRO No. 22
PRECIO PROMEDIO PAGADO POR LOS CLIENTES FINALES
CENTAVOS DE BALBOA POR kWh
2017

EMPRESA	BTS	BTD	BTH	MTD	MTH	ATD	ATH
EDEMET	16.41	17.83	19.20	17.01	17.43	10.53	0.00
ENSA	17.57	23.19	22.07	17.47	14.81	12.79	0.00
EDECHI	15.12	18.54	14.07	17.17	15.00	0.00	16.41
PROMEDIO	16.37	19.85	18.45	17.21	15.75	11.66	16.41

CUADRO No. 23
PRECIO PROMEDIO SEMESTRAL PAGADO POR LOS CLIENTES FINALES
POR EMPRESA Y TARIFA
CENTAVOS DE BALBOA POR kWh
2017

EMPRESA	BTS		BTD		BTH		MTD		MTH		ATD *		ATH *	
	I SEM	II SEM	I SEM	II SEM	I SEM	II SEM	I SEM	II SEM	I SEM	II SEM	I SEM	II SEM	I SEM	II SEM
EDEMET	16.23	16.59	17.43	18.24	18.81	19.62	16.66	17.38	16.99	17.78	10.53	10.53	0.00	0.00
ENSA	18.00	17.00	24.00	23.00	22.00	22.00	18.00	17.00	15.00	14.00	13.00	12.00	0.00	0.00
EDECHI	15.15	15.10	18.51	18.58	13.93	14.23	17.21	17.13	15.02	18.27	16.33	16.58	0.00	0.00
PROMEDIO	16.46	16.23	19.98	19.94	18.25	18.62	17.29	17.17	15.67	16.68	19.93	19.56	0.00	0.00

CUADRO No. 25
EVOLUCIÓN HITÓRICA DEL PRECIO PROMEDIO DE LA ELECTRICIDAD
1999 - 2017
EN CENTAVOS DE BALBOA

EMPRESA	1999	2000	2001	2002	2003	2004	2005	2006	2007	2008
EDEMET	10.33	11.91	12.16	11.67	12.19	12.41	13.67	15.24	16.21	20.71
ENSA	9.85	10.86	11.75	10.62	11.51	11.76	13.99	15.37	15.33	20.96
EDECHI	9.95	9.78	10.21	10.65	11.18	11.93	13.84	14.01	11.96	13.82
PROMEDIO	10.04	10.85	11.37	10.98	11.63	12.03	13.83	14.87	14.50	18.50

EMPRESA	2009	2010	2011	2012	2013	2014	2015	2016	2017
EDEMET	17.58	17.19	17.25	16.95	18.79	20.37	18.52	16.63	16.24
ENSA	16.62	18.42	17.66	18.00	20.00	19.17	21.45	15.21	17.98
EDECHI	13.99	14.22	13.67	13.70	14.95	16.38	19.59	15.57	14.97
PROMEDIO	16.06	16.61	16.19	16.22	17.91	18.64	19.85	15.80	16.40

TARIFAS DE ELECTRICIDAD PARA CLIENTES REGULADOS

Vigentes del 1 de enero al 30 de junio de 2017

TARIFAS DE BAJA TENSIÓN		EDEMET	ENSA	EDECHI
Tarifa Simple BTS 1		*	*	*
Cargo fijo, por los primeros 10 kWh	B/. Cliente mes	2.51	2.16	2.42
Cargo por energía (siguientes kWh)	B/. kWh	0.13516	0.14534	0.17328
Tarifa Simple BTS 2				
Cargo fijo, por los primeros 10 kWh	B/. Cliente mes	2.51	2.16	2.42
Cargo por energía (siguientes kWh)	B/. kWh	0.16869	0.17774	0.20230
Tarifa Simple BTS 3				
Cargo fijo, por los primeros 10 kWh	B/. Cliente mes	2.51	2.16	2.42
Cargo por energía (siguientes kWh)	B/. kWh	0.18649	0.20589	0.23492
Tarifa con Demanda Máxima (BTD)				
Cargo Fijo	B/. Cliente mes	4.56	4.68	4.52
Cargo por energía hasta 10,000 kWh	B/. kWh	0.13004	0.17235	0.13282
Cargo por energía, siguientes kWh de 10,001 a 30,000	B/. kWh	0.13562	0.17827	0.14075
Cargo por energía, siguientes kWh de 30,001 a 50,000	B/. kWh	0.14643	0.18581	0.14632
Cargo por energía, siguientes kWh desde 50,001	B/. kWh	0.15698	0.19234	0.17174
Cargo por Demanda Máxima	B/. kW/mes	9.78	11.07	20.15
Tarifa por Bloque Horario (BTH)				
Cargo Fijo	B/. Cliente mes	4.57	4.68	4.52
Cargo por Energía en Punta	B/. kWh	0.19528	0.16526	0.21724
Cargo por Energía Fuera de Punta	B/. kWh	0.13304	0.15778	0.15125
Cargo por Demanda Máxima en Período de Punta	B/. kW/mes	12.61	18.30	20.64
Cargo por Demanda Máxima Fuera de Punta	B/. kW/mes	1.30	1.90	2.25

TARIFAS DE MEDIA TENSIÓN				
Tarifa con Demanda Máxima (MTD)				
Cargo fijo	B/. Cliente mes	11.49	8.37	11.32
Cargo por Energía	B/. kWh	0.14148	0.13928	0.14944
Cargo por Demanda Máxima	B/. kW/mes	9.86	9.86	19.38
Tarifa por Bloque Horario (MTH)				
Cargo fijo	B/. Cliente mes	11.54	8.37	11.32
Cargo por energía en Punta	B/. kWh	0.1823	0.10905	0.16309
Cargo por energía Fuera de Punta	B/. kWh	0.13543	0.09493	0.12729
Cargo por Demanda Máxima en Período de Punta	B/. kW/mes	11.2	16.98	18.82
Cargo por Demanda Máxima Fuera de Punta	B/. kW/mes	1.43	1.80	2.63
TARIFAS DE ALTA TENSIÓN				
Tarifa con Demanda Máxima (ATD)				
Cargo fijo	B/. Cliente mes	11.54	8.37	11.32
Cargo por Energía	B/. kWh	0.10323	0.10355	0.13817
Cargo por Demanda Máxima	B/. kW/mes	12.77	12.24	13.33
Tarifa por Bloque Horario (ATH)				
Cargo fijo	B/. Cliente mes	11.54	8.37	11.32
Cargo por energía en Punta	B/. kWh	0.13699	0.10296	0.15164
Cargo por energía Fuera de Punta	B/. kWh	0.09808	0.09695	0.11404
Cargo por Demanda Máxima en Período de Punta	B/. kW/mes	13.34	13.80	12.78
Cargo por Demanda Máxima Fuera de Punta	B/. kW/mes	2.58	1.42	2.61

Los clientes de tarifa BTS que tengan un consumo mensual de 300 kWh o menos, serán facturados con la Tarifa BTS 1.
 Clientes en BTS consumo mensual mayor de 300 kWh y menor o igual a 750 kWh, serán facturados con la Tarifa BTS 2.
 Los clientes de tarifa BTS que tengan un consumo mensual mayor a 750 kWh, serán facturados con la Tarifa BTS 3.

TARIFAS DE ELECTRICIDAD PARA CLIENTES REGULADOS

Vigentes del 1 de julio al 31 de diciembre de 2017

TARIFAS DE BAJA TENSIÓN		EDEMET	ENSA	EDECHI
Tarifa Simple BTS 1				
Cargo fijo, por los primeros 10 kWh	B/. Cliente mes	2.52	2.16	2.43
Cargo por energía (siguientes kWh)	B/. kWh	0.13992	0.15178	0.17993
Tarifa Simple BTS 2				
Cargo fijo, por los primeros 10 kWh	B/. Cliente mes	2.52	2.16	2.43
Cargo por energía (siguientes kWh)	B/. kWh	0.17400	0.18393	0.20987
Tarifa Simple BTS 3				
Cargo fijo, por los primeros 10 kWh	B/. Cliente mes	2.52	2.16	2.43
Cargo por energía (siguientes kWh)	B/. kWh	0.19208	0.21188	0.24351
Tarifa con Demanda Máxima (BTD)				
Cargo Fijo	B/. Cliente mes	4.58	4.67	4.54
Cargo por energía hasta 10,000 kWh	B/. kWh	0.13489	0.17669	0.13934
Cargo por energía, siguientes kWh de 10,001 a 30,000	B/. kWh	0.14054	0.18256	0.14754
Cargo por energía, siguientes kWh de 30,001 a 50,000	B/. kWh	0.15153	0.19005	0.15327
Cargo por energía, siguientes kWh desde 50,001	B/. kWh	0.16225	0.19653	0.17950
Cargo por Demanda Máxima	B/. kW/mes	9.91	11.46	20.30
Tarifa por Bloque Horario (BTH)				
Cargo Fijo	B/. Cliente mes	4.59	4.67	4.54
Cargo por Energía en Punta	B/. kWh	0.20082	0.16892	0.22288
Cargo por Energía Fuera de Punta	B/. kWh	0.13796	0.16304	0.15549
Cargo por Demanda Máxima en Período de Punta	B/. kW/mes	12.79	18.64	20.93
Cargo por Demanda Máxima Fuera de Punta	B/. kW/mes	1.30	1.90	2.25

TARIFAS DE MEDIA TENSIÓN				
Tarifa con Demanda Máxima (MTD)				
Cargo fijo	B/. Cliente mes	11.53	8.36	11.36
Cargo por Energía	B/. kWh	0.14586	0.14320	0.15531
Cargo por Demanda Máxima	B/. kW/mes	9.93	10.24	19.40
Tarifa por Bloque Horario (MTH)				
Cargo fijo	B/. Cliente mes	11.58	8.36	11.36
Cargo por energía en Punta	B/. kWh	0.18716	0.11250	0.16927
Cargo por energía Fuera de Punta	B/. kWh	0.13971	0.09954	0.13267
Cargo por Demanda Máxima en Período de Punta	B/. kW/mes	11.29	17.31	18.96
Cargo por Demanda Máxima Fuera de Punta	B/. kW/mes	1.43	1.80	2.64
TARIFAS DE ALTA TENSIÓN				
Tarifa con Demanda Máxima (ATD)				
Cargo fijo	B/. Cliente mes	11.58	8.36	11.36
Cargo por Energía	B/. kWh	0.10666	0.10596	0.14303
Cargo por Demanda Máxima	B/. kW/mes	12.87	12.76	13.48
Tarifa por Bloque Horario (ATH)				
Cargo fijo	B/. Cliente mes	11.58	8.36	11.36
Cargo por energía en Punta	B/. kWh	0.14102	0.10544	0.15689
Cargo por energía Fuera de Punta	B/. kWh	0.10153	0.09964	0.11820
Cargo por Demanda Máxima en Período de Punta	B/. kW/mes	13.41	14.07	12.93
Cargo por Demanda Máxima Fuera de Punta	B/. kW/mes	2.58	1.42	2.62

Los clientes de tarifa BTS que tengan un consumo mensual de 300 kWh o menos, serán facturados con la Tarifa BTS 1.
 Clientes en BTS consumo mensual mayor de 300 kWh y menor o igual a 750 kWh, serán facturados con la Tarifa BTS 2.
 Los clientes de tarifa BTS que tengan un consumo mensual mayor a 750 kWh, serán facturados con la Tarifa BTS 3.

CUADRO No. 25
INGRESOS FACTURADOS A CLIENTES REGULADOS
POR EMPRESA Y TARIFA
EN BALBOAS
2017

EMPRESA	BTS	BTD	BTH	MTD	MTH	ATD	TOTAL
EDEMET	309,097,248.00	256,011,747.00	6,091,807.00	120,306,826.00	7,469,554.00	1,239.00	698,978,421
ENSA	280,880,504.50	172,261,691.17	1,691,682.16	128,915,569.90	14,726,540.80	18,662,937.86	617,138,926
EDECHI	91,944,895.37	29,493,455.92	1,670,458.24	23,621,373.79	6,989,610.00	422,135.08	154,141,928
TOTAL	681,922,648	457,766,894	9,453,947	272,843,770	29,185,705	19,086,312	1,470,259,276

CUADRO Nop. 24
EVOLUCIÓN HISTÓRICA DE LOS INGRESOS FACTURADOS
1999 - 2017
EN MILLONES DE BALBOAS

	1999	2000	2001	2002	2003	2004	2005	2006	2007	2008
EDEMET	187.8	229.6	242.9	240.9	261.1	286.9	326.2	373.8	429.1	541.2
ENSA	145.3	168.9	183.1	171.6	197.2	211.6	262.7	305.4	347.1	461.9
EDECHI	29.7	30.9	33.9	37.7	40.9	45.8	54.4	56.7	50.3	57.9
TOTAL	362.8	429.4	459.9	450.2	499.2	544.3	643.3	735.9	826.5	1,061.0

	2009	2010	2011	2012	2013	2014	2015	2016	2017
EDEMET	500.1	520.4	551.65	589.54	694.71	720.40	803.75	665.21	698.98
ENSA	390.8	435.4	441.11	481.98	551.63	573.95	675.60	525.91	617.14
EDECHI	64.5	71.2	73.81	81.34	93.48	96.99	162.29	158.24	154.14
TOTAL	955.4	1,027.0	1,066.6	1,152.9	1,339.8	1,391.3	1,641.6	1,349.4	1,470.3