

# ***Precios e Ingresos***

## 1. TARIFAS

Las diferentes tarifas de las empresas de distribución eléctrica, que antes de la privatización del sector se clasificaban, de acuerdo con su uso, en residencial, comercial, industrial y gobierno, se detalla a partir de 1998, por niveles de consumo y de voltaje de la siguiente manera:

### A. TARIFAS PARA CLIENTES CONECTADOS EN BAJA TENSIÓN:

Son las tarifas correspondientes a voltaje igual o inferior a 600 voltios, que a su vez se clasifican de acuerdo al nivel de suministro en:

- *Tarifa Simple (BTS)*: Esta tarifa corresponde a aquellos clientes cuya demanda máxima sea igual o menor a 15 kilovatios (15 kW) mensuales.
- *Tarifa con Demanda Máxima (BTD)*: Corresponde a aquellos clientes con una demanda mayor a 15 kilovatios (15 kW) por mes.
- *Tarifa por Bloque Horario (BTH)*: Esta tarifa se aplica a aquellos clientes que la soliciten y considera diferentes precios, dependiendo de los horarios de suministro de electricidad, ya sea en períodos de punta o fuera de punta.

### B. TARIFAS PARA CLIENTES CONECTADOS EN MEDIA TENSIÓN

Son las tarifas correspondientes a voltaje de suministro mayor de 600 voltios y menor de 115 kilovoltios y están clasificadas en:

- *Tarifa con Demanda Máxima (MTD)*: Correspondiente a todo aquel cliente que la solicite.
- *Tarifa por Bloque Horario (MTH)*: Considera diferentes precios, dependiendo de los horarios de suministro de electricidad, ya sea en períodos de punta o fuera de punta.

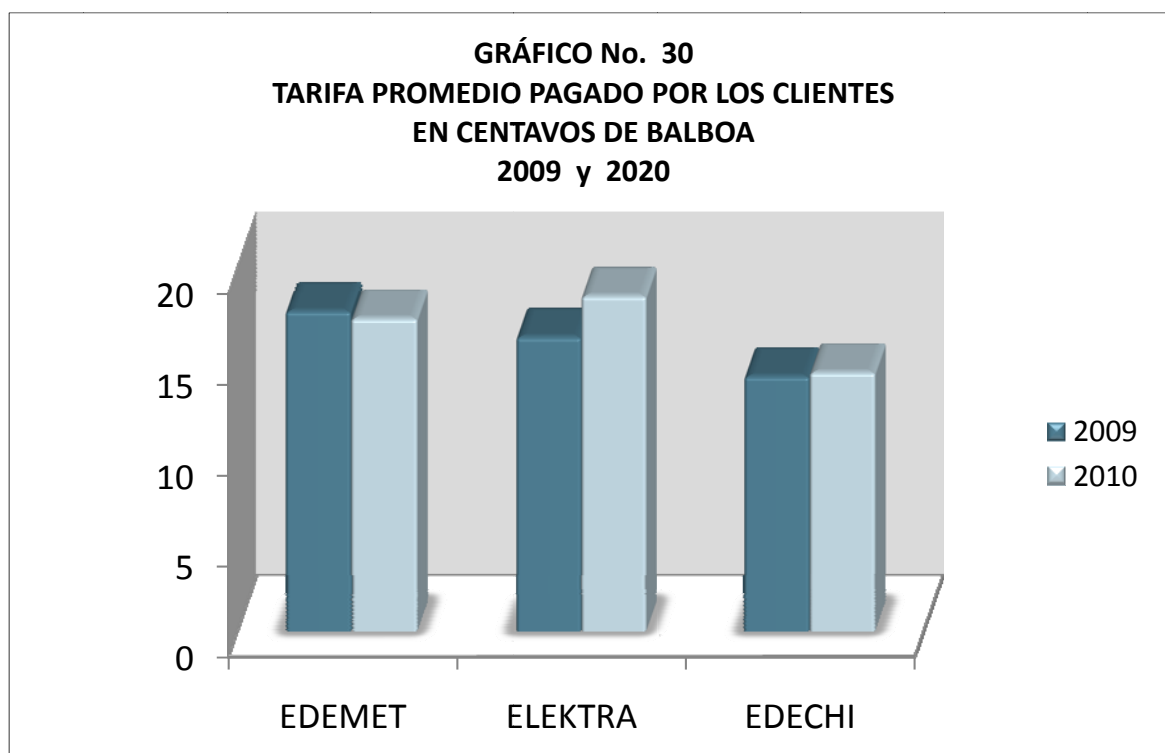
## C. TARIFAS PARA CLIENTES CONECTADOS EN ALTA TENSION

Son las tarifas correspondientes a voltaje mayor de 115 kilovoltios y se clasifican en:

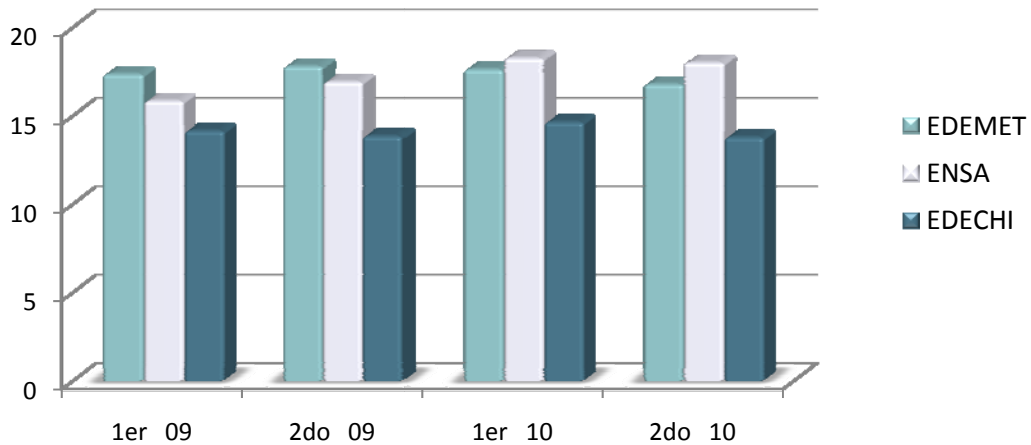
- *Tarifa con Demanda Máxima (ATD)*: Es aplicable a cualquier cliente que la solicite
- *Tarifa por Bloque Horario (ATH)*: Se aplica a aquellos clientes que la soliciten y considera diferentes precios, dependiendo de los horarios de suministro de electricidad, ya sea en períodos de punta o fuera de punta.

## 2. PRECIOS PROMEDIO

El precio promedio de la electricidad observó un aumento para el año 2010 en relación con el año anterior. En el gráfico No. 30 se observa esta comparación y el gráfico No. 31 nos muestra el comportamiento semestral del precio promedio de la electricidad en los años 2009 y 2010.



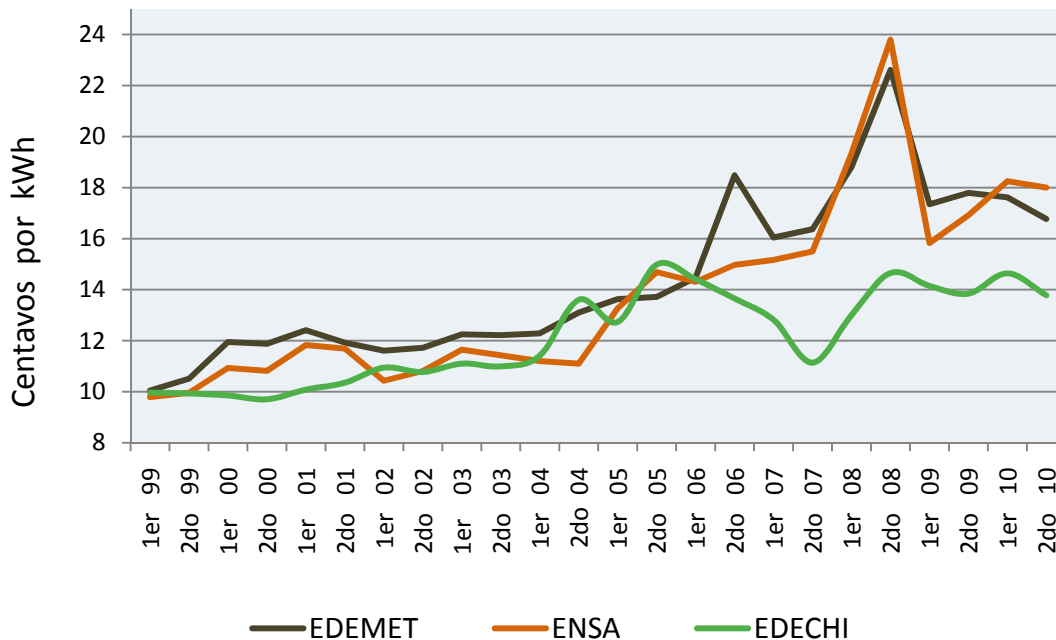
**GRÁFICO No. 31**  
**TARIFA PROMEDIO TOTAL POR SEMESTRE**  
**CENTAVOS DE BALBOA**  
**2009 - 2010**



El gráfico No. 32 nos muestra la evolución por semestre, del precio pagado por el servicio público de electricidad en el país desde 1998, año en que ocurrió la privatización del sector eléctrico en Panamá.

Inicialmente los precios registraron una disminución en el año 1999, con respecto a las tarifas del antiguo Instituto de Recursos Hidráulicos y Electrificación (IRHE) y posteriormente observaron aumentos en forma paulatina, hasta el año 2006. A partir del año 2007 dichos aumentos se vieron agudizados, principalmente debido al considerable aumento que se produce en el precio del barril de petróleo, trayendo como consecuencia elevadas tarifas cercanas a los 24 centavos por kilovatio hora, principalmente en las empresas EDEMET y ENSA (entonces ELEKTRA).

**GRÁFICO No. 32**  
**EVOLUCIÓN DEL PRECIO PROMEDIO DE LA ELECTRICIDAD POR SEMESTRE**  
**AÑOS 1999 - 2009 (CENTAVOS POR kWh)**

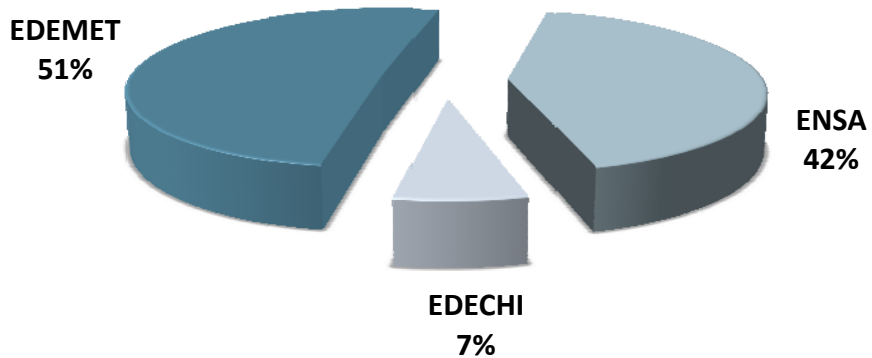


### 3. INGRESOS

El gráfico No. 33 muestra la participación porcentual de los ingresos por facturación de las empresas de distribución en el año 2010. EDEMET, que tiene la mayor área de concesión obtuvo el 51 % del total de la facturación por distribución, seguida de ENSA con un 42 % y EDECHI, cuya área de concesión es la más pequeña, recibió el 7 % de los ingresos por facturación.

Los ingresos que reciben las empresas de distribución corresponden a la facturación de los clientes finales, es decir que además del cobro por el servicio de distribución, dichas sumas comprenden también lo que las distribuidoras pagan a las empresas de generación y a la empresa de transmisión.

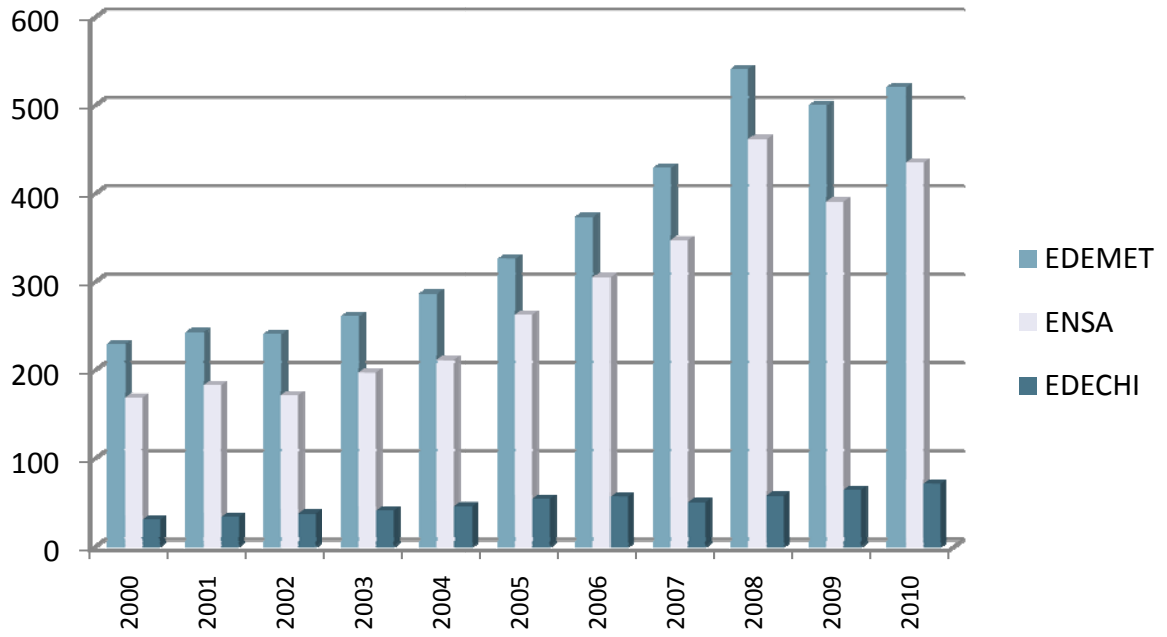
**GRÁFICO No. 33**  
**INGRESOS FACTURADOS POR EMPRESA DE DISTRIBUCIÓN**  
**2010**



El gráfico No. 34 nos muestra la evolución de los ingresos facturados por las distribuidoras desde el año 2000 hasta el 2010.

Dichos ingresos se han incrementado cada año debido tanto a los aumentos en el precio del petróleo, lo que ha provocado pronunciadas alzas en las tarifas eléctricas y además al crecimiento del número de clientes que se registra cada año.

**GRÁFICO No. 34**  
**INGRESOS FACTURADOS POR LAS DISTRIBUIDORAS**  
**EN MILLONES DE BALBOAS**  
**2000 - 2010**



**CUADRO No. 21**  
**INGRESOS FACTURADOS A CLIENTES REGULADOS**  
**POR EMPRESA Y TARIFA**  
**EN BALBOAS**  
**2010**

<b>EMPRESA</b>	<b>BTS</b>	<b>BTD</b>	<b>BTH</b>	<b>MTD</b>	<b>MTH</b>	<b>ATD</b>	<b>ATH</b>	<b>TOTAL</b>
EDEMET	192,125,056	217,953,878	2,912,023	104,994,060	2,404,887	0	0	520,389,904
ENSA	205,627,419	128,412,289	1,146,795	83,821,325	367,886	16,347,843	0	435,723,557
EDECHI	36,569,213	15,977,846	336,772	17,037,566	1,114,937	0	215,163	71,251,497
<b>TOTAL</b>	<b>434,321,688</b>	<b>362,344,013</b>	<b>4,395,590</b>	<b>205,852,951</b>	<b>3,887,710</b>	<b>16,347,843</b>	<b>215,163</b>	<b>1,027,364,958</b>



**CUADRO No. 22**  
**PRECIO PROMEDIO PAGADO POR LOS CLIENTES FINALES**  
**CENTAVOS DE BALBOA POR kWh**  
**2010**

<b>EMPRESA</b>	<b>BTS</b>	<b>BTD</b>	<b>BTH</b>	<b>MTD</b>	<b>MTH</b>	<b>ATD *</b>	<b>ATH *</b>
EDEMET	15.39	19.92	19.37	17.77	17.36	0.00	0.00
ENSA	18.00	22.00	18.00	16.00	19.00	13.00	0.00
EDECHI	13.65	16.69	12.96	16.66	14.49	0.00	10.23
<b>PROMEDIO</b>	<b>15.68</b>	<b>19.54</b>	<b>16.78</b>	<b>16.81</b>	<b>16.95</b>	<b>13.00</b>	<b>10.23</b>

Nota: El promedio para ATD y ATH no corresponde a las tres distribuidoras, sino a ENSA únicamente

**CUADRO No. 23**  
**PRECIO PROMEDIO SEMESTRAL PAGADO POR LOS CLIENTES FINALES**  
**POR EMPRESA Y TARIFA**  
**CENTAVOS DE BALBOA POR kWh**  
**2010**

EMPRESA	BTS		BTD		BTH		MTD		MTH		ATD *		ATH *	
	I SEM	II SEM	I SEM	II SEM	I SEM	II SEM	I SEM	II SEM	I SEM	II SEM	I SEM	II SEM	I SEM	II SEM
EDEMET	15.57	15.23	20.66	19.207	19.90	18.85	17.71	17.36	17.65	16.98	0.00	0.00	0.00	0.00
ENSA	18.33	18.00	22.67	21.00	17.67	18.67	16.83	16.00	21.33	16.00	13.50	13.00	0.00	0.00
EDECHI	13.77	13.52	17.11	16.26	15.19	12.67	18.58	15.72	18.58	15.39	0.00	0.00	11.18	10.89
<b>PROMEDIO</b>	<b>15.89</b>	<b>15.59</b>	<b>20.15</b>	<b>18.82</b>	<b>17.58</b>	<b>16.73</b>	<b>17.71</b>	<b>16.36</b>	<b>19.19</b>	<b>16.12</b>	<b>13.50</b>	<b>13.00</b>	<b>11.18</b>	<b>10.89</b>

Nota: El promedio para ATD y ATH no corresponde a las tres distribuidoras, sino a ENSA únicamente

**CUADRO No. 24**  
**EVOLUCIÓN HISTÓRICA DE LOS INGRESOS FACTURADOS**  
**1989 - 2010**  
**EN MILLONES DE BALBOAS**

<b>EMPRESA</b>	<b>1989</b>	<b>1990</b>	<b>1991</b>	<b>1992</b>	<b>1993</b>	<b>1994</b>	<b>1995</b>	<b>1996</b>	<b>1997</b>	<b>1998</b>	<b>1999</b>
IRHE	231.8	238.8	254.0	263.8	281.7	304.2	324.3	333.9	362.9	377.3	0.0
EDEMET	-	-	-	-	-	-	-	-	-	-	187.8
ENSA	-	-	-	-	-	-	-	-	-	-	145.3
EDECHI	-	-	-	-	-	-	-	-	-	-	29.7
<b>TOTAL</b>	<b>231.8</b>	<b>238.8</b>	<b>254.0</b>	<b>263.8</b>	<b>281.7</b>	<b>304.2</b>	<b>324.3</b>	<b>333.9</b>	<b>362.9</b>	<b>377.3</b>	<b>362.8</b>

<b>EMPRESA</b>	<b>2000</b>	<b>2001</b>	<b>2002</b>	<b>2003</b>	<b>2004</b>	<b>2005</b>	<b>2006</b>	<b>2007</b>	<b>2008</b>	<b>2009</b>	<b>2010</b>
EDEMET	229.6	242.9	240.9	261.1	286.9	326.2	373.8	429.1	541.2	500.1	520.4
ENSA	168.9	183.1	171.6	197.2	211.6	262.7	305.4	347.1	461.9	390.8	435.4
EDECHI	30.9	33.9	37.7	40.9	45.8	54.4	56.7	50.3	57.9	64.5	71.2
<b>TOTAL</b>	<b>429.4</b>	<b>459.9</b>	<b>450.2</b>	<b>499.2</b>	<b>544.3</b>	<b>643.3</b>	<b>735.9</b>	<b>826.5</b>	<b>1,061.0</b>	<b>955.4</b>	<b>1,027.0</b>

**CUADRO No. 25**  
**EVOLUCIÓN HISTÓRICA DEL PRECIO PROMEDIO DE LA ELECTRICIDAD**  
**1988 - 2010**  
**EN CENTAVOS DE BALBOA**

<b>EMPRESA</b>	<b>1988</b>	<b>1989</b>	<b>1990</b>	<b>1991</b>	<b>1992</b>	<b>1993</b>	<b>1994</b>	<b>1995</b>	<b>1996</b>	<b>1997</b>	<b>1998</b>
IRHE	11.85	11.94	11.89	11.87	11.64	11.54	11.55	11.54	11.49	11.20	11.12
<b>PROMEDIO</b>	<b>11.85</b>	<b>11.94</b>	<b>11.89</b>	<b>11.87</b>	<b>11.64</b>	<b>11.54</b>	<b>11.55</b>	<b>11.54</b>	<b>11.49</b>	<b>11.20</b>	<b>11.12</b>

<b>EMPRESA</b>	<b>1999</b>	<b>2000</b>	<b>2001</b>	<b>2002</b>	<b>2003</b>	<b>2004</b>	<b>2005</b>	<b>2006</b>	<b>2007</b>	<b>2008</b>	<b>2009</b>	<b>2010</b>
EDEMET	10.33	11.91	12.16	11.67	12.19	12.41	13.67	15.24	16.21	20.71	17.58	17.186
ENSA	9.85	10.86	11.75	10.62	11.51	11.76	13.99	15.37	15.33	20.96	16.62	18.415
EDECHI	9.95	9.78	10.21	10.65	11.18	11.93	13.84	14.01	11.96	13.82	13.99	14.218
<b>PROMEDIO</b>	<b>10.04</b>	<b>10.85</b>	<b>11.37</b>	<b>10.98</b>	<b>11.63</b>	<b>12.03</b>	<b>13.83</b>	<b>14.87</b>	<b>14.50</b>	<b>18.50</b>	<b>16.06</b>	<b>16.61</b>

**TARIFAS DE ELECTRICIDAD PARA CLIENTES REGULADOS**  
**Vigentes de 1 de enero al 30 de junio de 2010**

		<b>EDEMET</b>	<b>ELEKTRA</b>	<b>EDECHI</b>
<b>TARIFAS DE BAJA TENSIÓN</b>				
<b>Tarifa Simple (BTS)</b>				
		*	*	*
Cargo fijo, por los primeros 10 kWh	B/. Cliente mes	2.07	1.90	2.01
Cargo por energía (siguientes 490 kWh)	B/. kWh	0.15591	0.18358	0.13980
Cargo por los siguientes kWh	B/. kWh	0.15591	0.21342	0.13980
<b>Tarifa con Demanda Máxima (BTD)</b>				
Cargo Fijo	B/. Cliente mes	3.81	3.61	3.74
Cargo por Energía	B/. kWh	0.16531	0.15486	0.11917
Cargo por Demanda Máxima	B/. kW/mes	10.68	17.05	14.29
<b>Tarifa por Bloque Horario (BTH)</b>				
Cargo Fijo	B/. Cliente mes	3.81	3.61	3.74
Cargo por Energía en Punta	B/. kWh	0.31060	0.26372	0.18306
Cargo por Energía Fuera de Punta	B/. kWh	0.10855	0.09070	0.06631
Cargo por Demanda Máxima en Período de Punta	B/. kW/mes	11.50	24.25	17.45
Cargo por Demanda Máxima Fuera de Punta	B/. kW/mes	1.09	3.75	1.27
<b>TARIFAS DE MEDIA TENSIÓN</b>				
<b>Tarifa con Demanda Máxima (MTD)</b>				
Cargo fijo	B/. Cliente mes	9.56	5.98	9.36
Cargo por Energía (1)	B/. kWh	0.15506	0.13614	0.13193
Cargo por Energía, por las siguientes horas uso	B/. kWh	0.15506	0.12175	0.13193
Cargo por Demanda Máxima	B/. kW/mes	9.81	13.83	14.56
<b>Tarifa por Bloque Horario (MTH)</b>				
Cargo fijo	B/. Cliente mes	9.56	5.98	9.36
Cargo por energía en Punta	B/. kWh	0.29413	0.23328	0.19413
Cargo por energía Fuera de Punta	B/. kWh	0.1017	0.07266	0.08497
Cargo por Demanda Máxima en Período de Punta	B/. kW/mes	11.39	29.27	15.55
Cargo por Demanda Máxima Fuera de Punta	B/. kW/mes	1.25	4.06	1.92
<b>TARIFAS DE ALTA TENSIÓN</b>				
<b>Tarifa con Demanda Máxima (ATD)</b>				
Cargo fijo	B/. Cliente mes	9.56	5.98	9.36
Cargo por Energía (1)	B/. kWh	0.09931	0.11863	0.06578
Cargo por Energía, por las siguientes horas uso	B/. kWh	0.09931	0.10449	0.06578
Cargo por Demanda Máxima	B/. kW/mes	18.19	15.80	12.68
<b>Tarifa por Bloque Horario (ATH)</b>				
Cargo fijo	B/. Cliente mes	9.56	5.98	9.36
Cargo por energía en Punta	B/. kWh	0.24365	0.22649	0.1419
Cargo por energía Fuera de Punta	B/. kWh	0.05843	0.06964	0.03923
Cargo por Demanda Máxima en Período de Punta	B/. kW/mes	18.99	25.84	12.97
Cargo por Demanda Máxima Fuera de Punta	B/. kW/mes	0.07	0.27	0.02

(1) En Elektra es por las primeras 255 horas de uso. En Edemet y Edechi aplica el mismo valor para todos los kWh.

\* La facturación correspondiente a estas tarifas recibirán un crédito en concepto del Fondo de Estabilización Tarifaria en este período según las Resoluciones AN N°3264-Elec y AN N°3261-Elec, de la ASEP.

**TARIFAS DE ELECTRICIDAD PARA CLIENTES REGULADOS**  
**Vigentes de 1 de enero al 30 de junio de 2010**  
**Fondo de Estabilización Tarifaria - Porcentaje de Crédito Estimado por Tarifa**

	<b>EDEMET</b>	<b>ELEKTRA</b>	<b>EDECHI</b>
<b>TARIFAS DE BAJA TENSIÓN</b>			
<b>Tarifa Simple (BTS)</b>			
Crédito por Fondo			
BTS 0-100 kwh	-28.42%	-51.33%	-17.49%
BTS 101-200 kwh	-18.73%	-49.43%	-15.04%
BTS 201-300 kwh	-15.48%	-36.89%	-7.84%
BTS 301-350 kwh	-17.78%	-36.75%	-7.51%
BTS 351-400 kwh	-17.78%	-36.76%	-7.51%
BTS 401-500 kwh	-17.78%	-36.78%	-7.50%

El crédito para cada tarifa será calculado como la relación del aporte específico y la facturación estimada que producen los cargos tarifarios en la tarifa y en cada rango de consumo, en el periodo respectivo.

## TARIFAS DE ELECTRICIDAD PARA CLIENTES REGULADOS

Vigentes de 1 de julio al 31 de diciembre de 2010

		EDEMET	ELEKTRA	EDECHI
<b>TARIFAS DE BAJA TENSIÓN</b>				
<b>Tarifa Simple (BTS)</b>		*	*	*
Cargo fijo, por los primeros 10 kWh	B/. Cliente mes	2.08	1.89	2.02
Cargo por energía (siguientes 490 kWh)	B/. kWh	0.15577	0.18683	0.13886
Cargo por los siguientes kWh	B/. kWh	0.15577	0.20790	0.13886
<b>Tarifa con Demanda Máxima (BTD)</b>				
Cargo Fijo	B/. Cliente mes	3.83	3.47	3.77
Cargo por Energía	B/. kWh	0.15296	0.16351	0.10157
Cargo por Demanda Máxima	B/. kW/mes	10.55	11.30	16.12
<b>Tarifa por Bloque Horario (BTH)</b>				
Cargo Fijo	B/. Cliente mes	3.83	3.47	3.77
Cargo por Energía en Punta	B/. kWh	0.16413	0.12985	0.08931
Cargo por Energía Fuera de Punta	B/. kWh	0.13437	0.12136	0.07895
Cargo por Demanda Máxima en Período de Punta	B/. kW/mes	11.50	22.21	18.85
Cargo por Demanda Máxima Fuera de Punta	B/. kW/mes	1.22	4.09	1.83
<b>TARIFAS DE MEDIA TENSIÓN</b>				
<b>Tarifa con Demanda Máxima (MTD)</b>				
Cargo fijo	B/. Cliente mes	9.63	6.21	9.43
Cargo por Energía (1)	B/. kWh	0.14918	0.13777	0.11343
Cargo por Energía, por las siguientes horas uso	B/. kWh	0.14918	0.12253	0.11343
Cargo por Demanda Máxima	B/. kW/mes	9.91	9.43	14.40
<b>Tarifa por Bloque Horario (MTH)</b>				
Cargo fijo	B/. Cliente mes	9.63	6.21	9.43
Cargo por energía en Punta	B/. kWh	0.17093	0.10039	0.1066
Cargo por energía Fuera de Punta	B/. kWh	0.14205	0.09339	0.09689
Cargo por Demanda Máxima en Período de Punta	B/. kW/mes	10.18	20.60	14.67
Cargo por Demanda Máxima Fuera de Punta	B/. kW/mes	1.28	3.80	2.12
<b>TARIFAS DE ALTA TENSIÓN</b>				
<b>Tarifa con Demanda Máxima (ATD)</b>				
Cargo fijo	B/. Cliente mes	9.63	6.21	9.43
Cargo por Energía (1)	B/. kWh	0.09178	0.12167	0.07558
Cargo por Energía, por las siguientes horas uso	B/. kWh	0.09178	0.10667	0.07558
Cargo por Demanda Máxima	B/. kW/mes	15.90	10.15	13.34
<b>Tarifa por Bloque Horario (ATH)</b>				
Cargo fijo	B/. Cliente mes	9.63	6.21	9.43
Cargo por energía en Punta	B/. kWh	0.11397	0.10309	0.08439
Cargo por energía Fuera de Punta	B/. kWh	0.08833	0.09587	0.07524
Cargo por Demanda Máxima en Período de Punta	B/. kW/mes	16.09	19.63	13.10
Cargo por Demanda Máxima Fuera de Punta	B/. kW/mes	0.48	0.40	0.53

(1) En Elektra es por las primeras 255 horas de uso. En Edemet y Edechi aplica el mismo valor para todos los kWh.

\* La facturación correspondiente a estas tarifas recibirán un crédito en concepto del Fondo de Estabilización Tarifaria en este período según las Resoluciones AN N°3760-Elec y AN N°3761-Elec, de la ASEP.

**TARIFAS DE ELECTRICIDAD PARA CLIENTES REGULADOS**  
**Vigentes de 1 de julio al 31 de diciembre de 2010**  
**Fondo de Estabilización Tarifaria - Porcentaje de Crédito Estimado por Tarifa**

	<b>EDEMET</b>	<b>ELEKTRA</b>	<b>EDECHI</b>
<b>TARIFAS DE BAJA TENSIÓN</b>			
<b>Tarifa Simple (BTS)</b>			
Crédito por Fondo			
BTS 0-100 kwh	-28.48%	-51.97%	-17.17%
BTS 101-200 kwh	-18.71%	-50.24%	-14.55%
BTS 201-300 kwh	-15.44%	-37.93%	-7.26%
BTS 301-400 kwh	-17.74%	-37.81%	-6.91%
BTS 401-500 kwh	-17.73%	-37.83%	-6.90%

El crédito para cada tarifa será calculado como la relación del aporte específico y la facturación estimada que producen los cargos tarifarios en la tarifa y en cada rango de consumo, en el periodo respectivo.



**EMPRESA DE DISTRIBUCION ELECTRICA METRO OESTE, S.A.**

**CARGOS POR USO DEL SISTEMA DE DISTRIBUCION PARA GRANDES CLIENTES QUE COMPRAN ENERGIA A OTRO AGENTE**

**Vigentes de 1 de julio al 31 de diciembre de 2010**

Composición de los cargos	Unidades	Tarifas de Baja Tensión		Tarifas de Media Tensión		Tarifas de Alta Tensión	
		BTD	BTH	MTD	MTH	ATD	ATH
<b>Cargos en la Factura</b>							
Cargo Fijo	B/.cliente mes	3.83	3.83	9.63	9.63	9.63	9.63
Cargo por energía	B/.kWh	0.01953		0.00790		0.00610	
Cargo por demanda máxima	B/.kW/mes	20.69		22.70		14.84	
Cargo por Energía en Punta	B/.kWh		0.02132		0.01073		0.00508
Cargo por Energía Fuera de Punta	B/.kWh		0.01734		0.00891		0.00483
Cargo por demanda máxima en Punta	B/.kW/mes		21.64		18.17		15.03
Cargo por demanda máxima Fuera de Punta	B/.kW/mes		1.22		0.48		0.48
<b>DETALLE DE LOS CARGOS</b>							
<b>Comercialización</b>							
Cargo Fijo	B/. Cliente mes	3.83	3.83	9.63	9.63	9.63	9.63
cargo por energía	B/.kWh	0.00447	0.00448	0.00148	0.00150	0.00148	0.00148
<b>Distribución</b>							
Cargo por demanda máxima	B/.kW/mes	8.97		8.98		3.36	
Cargo por demanda máxima en Punta	B/.kW/mes		7.75		2.9		2.90
Cargo por demanda máxima Fuera de Punta	B/.kW/mes		1.22		0.48		0.48
Cargo por pérdidas estándar en distribución	B/.kWh	0.01253		0.00089		0.00089	
Pérdidas Potencia en Distribución	B/.kW/mes	1.82	2.22	0.93	0.93	0.20	0.20
Pérdida energía Distribución en Punta	B/.kWh		0.01431		0.00670		0.00108
Pérdidas Estándar en distrib. Fuera de Punta	B/.kWh		0.01033		0.00488		0.00083
<b>Alumbrado Público</b>							
Sistema	B/.kWh	0.00091	0.00091	0.00091	0.00091	0.00088	0.0009
Consumo de Energía	B/.kWh	0.00162	0.00162	0.00162	0.00162	0.00162	0.00162
<b>Transmisión</b>							
Cargo por energía	B/.kWh			0.003		0.00123	
Cargo por demanda máxima	B/.kW/mes	-0.24				0.98	
Cargo por demanda máxima en Punta	B/.kW/mes		1.53		1.55	0	1.63
<b>Generación</b>							
Cargo por demanda máxima	B/.kW/mes	10.14	10.14	12.79	12.79	10.30	10.30



**EMPRESA DE DISTRIBUCION ELECTRICA CHIRIQUI, S.A.**  
**CARGOS POR USO DEL SISTEMA DE DISTRIBUCION PARA GRANDES CLIENTES QUE COMPRAN ENERGIA A OTRO AGENTE**  
**Vigentes de 1 de julio al 31 de diciembre de 2010**

Composición de los cargos	Unidades	Tarifas de Baja Tensión		Tarifas de Media Tensión		Tarifas de Alta Tensión	
		BTD	BTH	MTD	MTH	ATD	ATH
<b>Cargos en la Factura</b>							
Cargo Fijo	B/.cliente mes	3.77	3.77	9.43	9.43	9.43	9.43
Cargo por energía	B/.kWh	0.01772		0.00935		0.00720	
Cargo por demanda máxima	B/.kW/mes	23.36		24.08		11.52	
Cargo por Energía en Punta	B/.kWh		0.01833		0.00889		0.00520
Cargo por Energía Fuera de Punta	B/.kWh		0.01709		0.00831		0.00517
Cargo por demanda máxima en Punta	B/.kW/mes		21.72		22.59		12.01
Cargo por demanda máxima Fuera de Punta	B/.kW/mes		1.83		2.12		0.53
<b>DETALLE DE LOS CARGOS</b>							
<b>Comercialización</b>							
Cargo Fijo	B/. Cliente mes	3.77	3.77	9.43	9.43	9.43	9.43
cargo por energía	B/.kWh	0.00770	0.00716	0.00204	0.00200	0.00200	
<b>Distribución</b>							
Cargo por demanda máxima	B/.kW/mes	15.50		14.97		3.74	
Cargo por demanda máxima en Punta	B/.kW/mes		13.68		12.91		3.21
Cargo por demanda máxima Fuera de Punta	B/.kW/mes		1.83		2.12		0.53
Cargo por pérdidas estándar en distribución	B/.kWh	0.00619		0.00285		0.00074	
Pérdidas Potencia en Distribución	B/.kW/mes	1.26	1.26	0.57	0.57	0.08	0.08
Pérdida Energía en Distribución en Punta	B/.kWh		0.00746		0.00343		0.00077
Pérdidas Estándar en Distrib. Fuera de Punta	B/.kWh		0.00622		0.00285		0.00074
<b>Alumbrado Público</b>							
Sistema	B/.kWh	0.00206	0.00196	0.00196	0.00196	0.00196	0.00195
Consumo de Energía	B/.kWh	0.00266	0.00250	0.00250	0.00250	0.00250	0.00250
<b>Transmisión</b>							
Cargo por energía	B/.kWh	-0.00089	-0.00075		-0.00100		-0.00002
Cargo por demanda máxima	B/.kW/mes	-0.64		-1.14		-1.02	
Cargo por demanda máxima en Punta	B/.kW/mes		-0.46		-0.57		
<b>Generación</b>							
Cargo por demanda máxima	B/.kW/mes	7.24	7.24	9.68	9.68	8.72	8.72