

Mercado Mayorista

1. MERCADO MAYORISTA DE ELECTRICIDAD

El mercado mayorista es el ámbito en el cual actúan, por un lado los agentes productores (generadores, autogeneradores, cogeneradores e interconexiones internacionales) y por el otro, los agentes consumidores (distribuidores, grandes clientes y la exportación de energía), realizan sus transacciones comerciales de compra venta de energía y/o potencia. Dicho mercado incluye el Mercado de Contratos y el Mercado Ocasional.

El **Mercado de contratos** es el conjunto de las transacciones de mediano y largo plazo de energía y/o potencia pactadas entre los agentes del mercado, en los cuales se acuerdan los términos y precios de la potencia y la entrega de energía.

El **Mercado ocasional** es el ámbito en el que se realizan transacciones horarias de energía y de potencia de oportunidad que permite considerar los excedentes y faltantes que surgen como consecuencia del despacho, los compromisos contractuales y los niveles de oferta y demanda de energía y potencia en un determinado momento.

En 2006 el 72 % de la energía comprada por las distribuidoras correspondió a energía comprada en contratos, mientras que el 28% restante de las compras fueron efectuadas en el mercado ocasional (ver gráfico No. 31). En los siguientes gráficos se presentan las compras por cada empresa de distribución, realizadas en el mercado de contratos y en el mercado ocasional. De esto se desprende que en el mercado de contratos, EDEMET compró el 50 % de su energía, mientras que el 50 % la adquirió en el mercado ocasional. ELEKTRA compró el 93 % de su energía bajo contratos y EDECHI el 94 % de su energía también en el mercado de contratos.

GRÁFICO No. 31
COMPRA TOTAL DE ENERGÍA
POR PARTE DE LA DISTRIBUIDORAS
2006

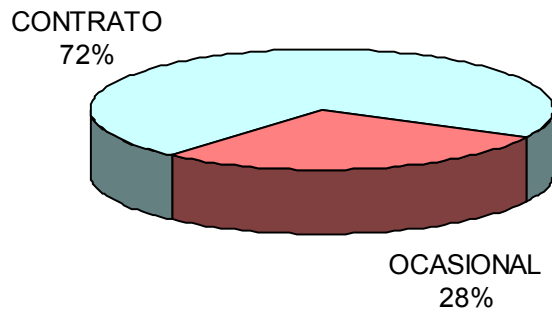


GRÁFICO No. 32
COMPRA TOTAL DE ENERGÍA DE EDEMET
2006

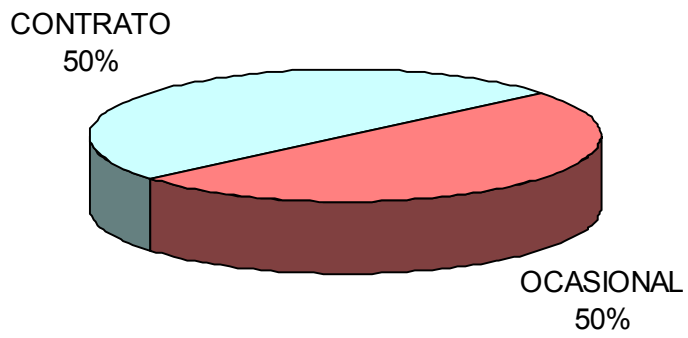


GRÁFICO No. 33
COMPRA TOTAL DE ENERGÍA DE ELEKTRA
2006

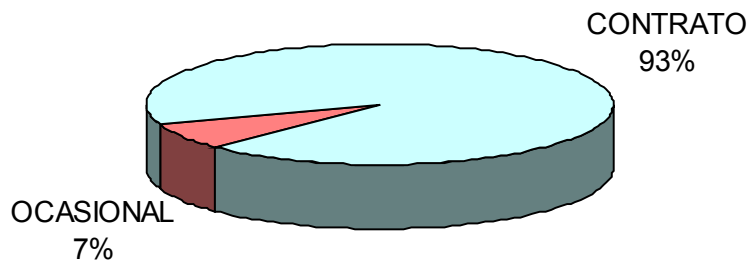
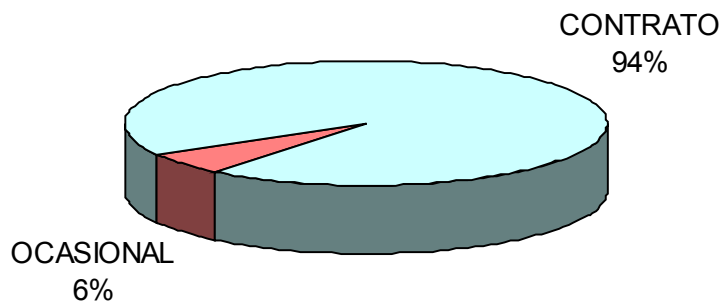


GRÁFICO No. 34
COMPRA TOTAL DE ENERGÍA DE EDECHI
2006



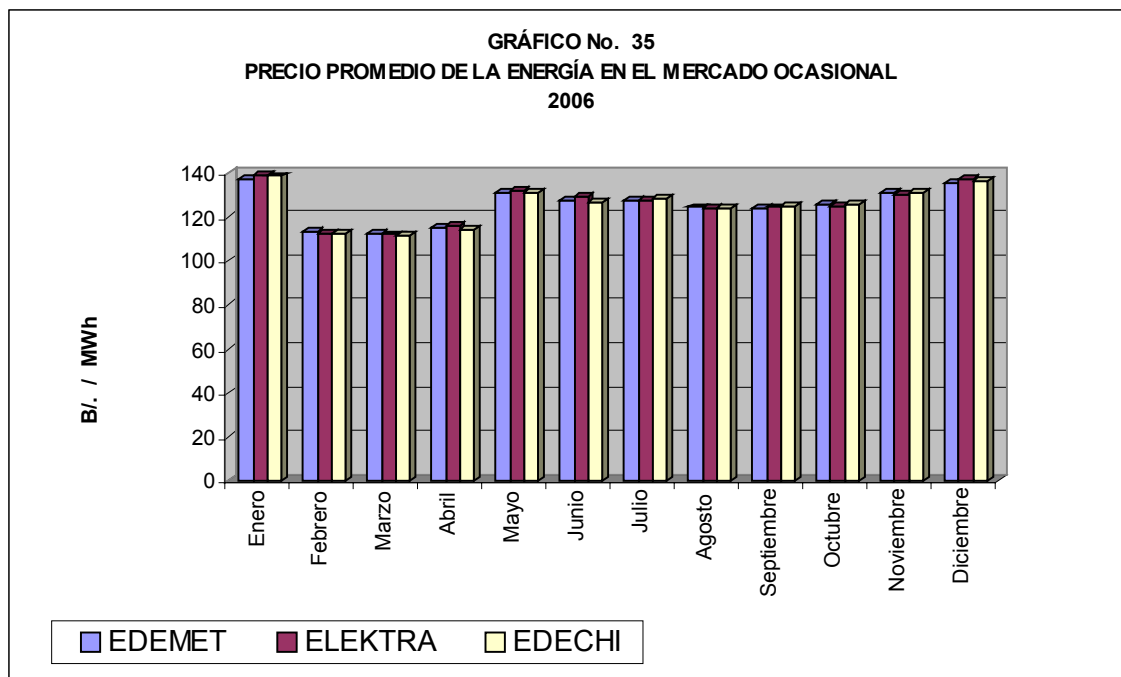
Potencia firme contratada

La potencia firme contratada por las empresas de distribución en 2006 fue de 708.5 MW. De éstos, 300.78 MW, o sea el 42 %, corresponden a los contratos suscritos por EDEMET, mientras que 330.72 MW, equivalentes al 47 %, corresponden a la empresa de distribución ELEKTRA y 77 MW a EDECHI es decir, el 11 % restante.

El 88.36 % de la potencia firme contratada por EDEMET corresponde a contratos con empresas de generación hidroeléctrica, mientras que el restante 11.64 % a la potencia firme suscrita en contratos con las empresas termoeléctricas. ELEKTRA contrató potencia firme con plantas hidroeléctricas en un 44.97 % y el restante 55.03 % con plantas termoeléctricas. La empresa de distribución EDECHI contrató el 100 % de su potencia firme con empresas de generación hidroeléctrica.

Precio del mercado ocasional

En el gráfico No. 29 se presenta el precio promedio de la energía en el mercado ocasional para cada empresa de distribución en 2006.



El precio horario de la energía en el mercado ocasional varió sustancialmente, como es usual (ver gráfico No. 36). El valor máximo de este precio, alcanzó los 213.92 Balboas por MWh. El precio promedio anual del mercado ocasional fue de 124.73 Balboas por MWh.

En el gráfico No. 37 se presenta la curva de duración de precios de la energía en el mercado ocasional, la cual se obtiene de los valores del gráfico No. 36 ordenados de manera decreciente. La curva de duración de precios es útil para analizar la probabilidad de que los precios de la energía en el mercado ocasional superen un determinado valor. Del gráfico en mención se obtiene que durante 7,806 horas, es decir un 89 % del año, el precio de mercado ocasional osciló entre 147.71 y 103.94 Balboas por MWh.

GRÁFICO No. 36
PRECIO HORARIO DE LA ENERGÍA EN EL MERCADO OCASIONAL 2006

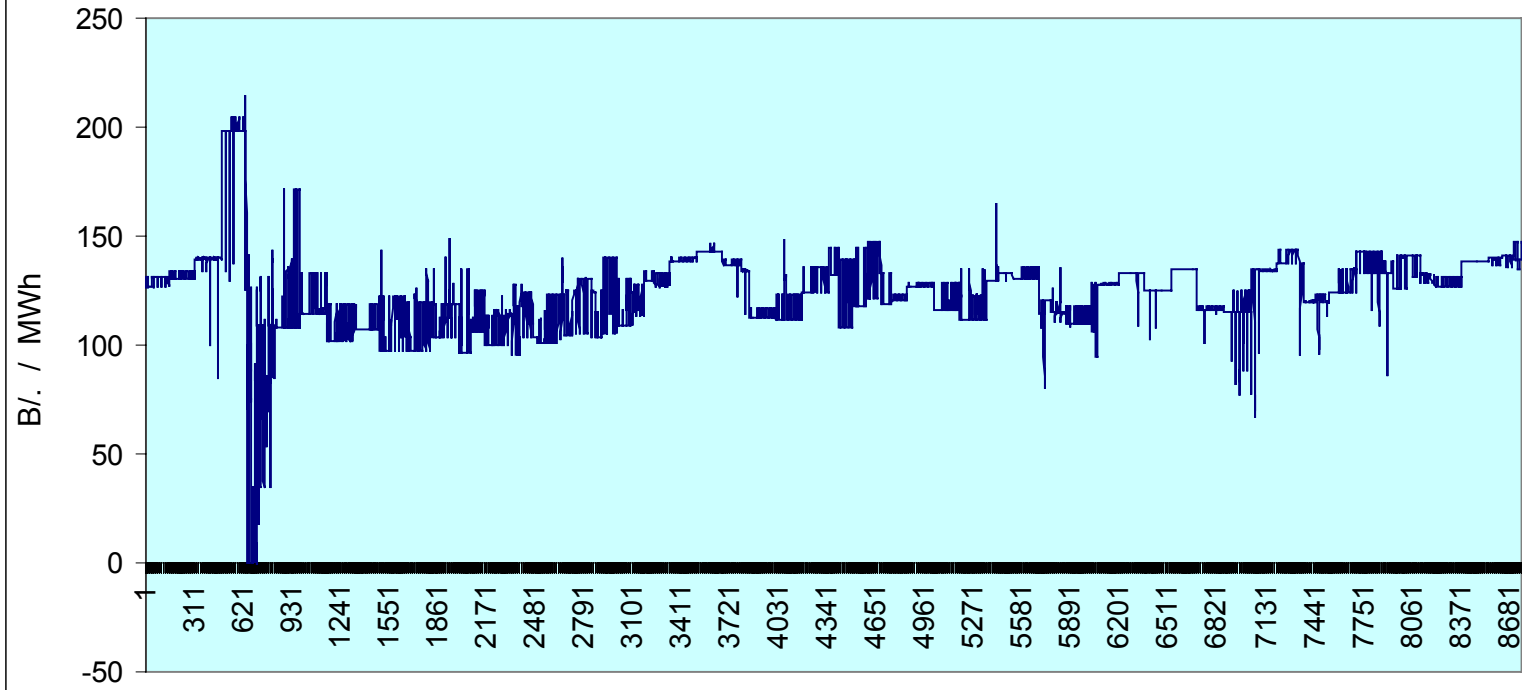
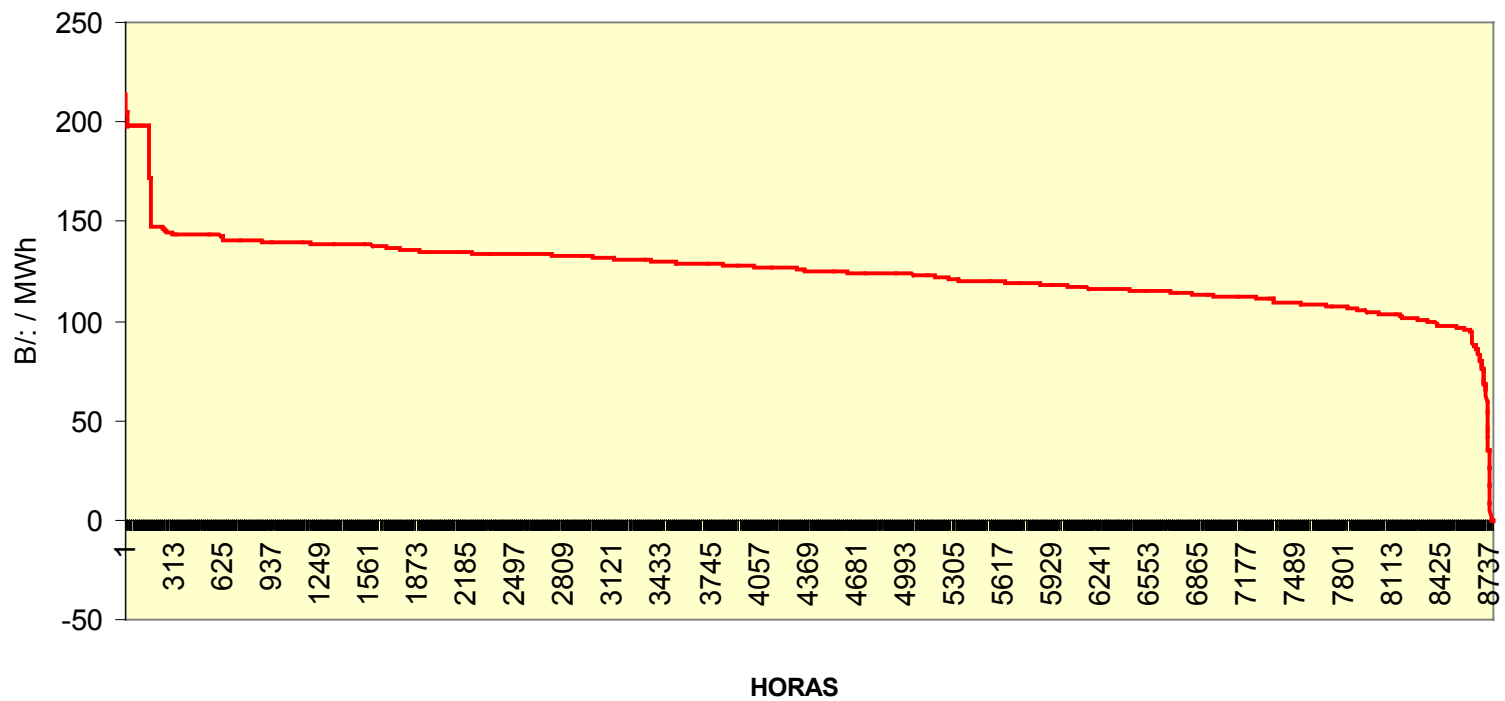


GRÁFICO No. 37
DURACIÓN DEL PRECIO HORARIO EN EL MERCADO OCASIONAL 2006



CUADRO No. 27
POTENCIA FIRME CONTRATADA
MW
2006

GENERADORA	EDEMET	%	ELEKTRA	%	EDECHI	%	TOTAL	%
FORTUNA	183.00				77.00		260.00	
AES PANAMA	82.78		148.72				231.50	
SUBTOTAL HIDRO	265.78	88.36	148.72	44.97	77.00	100.00	491.50	69.37
BAHÍA LAS MINAS			80.00				80.00	
PAN AM			60.00				60.00	
COPESA	35.00						35.00	
PEDREGAL POWER			42.00				42.00	
SUBTOTAL TÉRMICA	35.00	11.64	182.00	55.03	0.00	0.00	217.00	30.63
T O T A L	300.78	100.00	330.72	100.00	77.00	100.00	708.50	100.00

CUADRO No. 28
PRECIO DE LA ENERGÍA SUMINISTRADA EN EL MERCADO OCASIONAL
2006

MES	EDEMET			ELEKTRA			EDECHI		
	MWh	Balboas	B/. /MWh	MWh	Balboas	B/. /MWh	MWh	Balboas	B/. /MWh
Enero	143,598.20	19,686,625.86	137.10	24,698.35	3,430,986.83	138.92	2,329.39	322,667.32	138.52
Febrero	138,483.73	15,694,584.00	113.33	32,895.36	3,700,541.47	112.49	2,202.56	247,626.46	112.43
Marzo	160,649.57	18,082,830.82	112.56	38,067.45	4,265,847.78	112.06	2,727.73	305,295.06	111.92
Abril	112,291.34	12,959,761.25	115.41	9,754.96	1,130,506.80	115.89	2,193.07	250,600.11	114.27
Mayo	121,600.91	15,953,722.52	131.20	12,083.26	1,594,134.42	131.93	2,165.36	283,036.31	130.71
Junio	114,055.64	14,498,561.93	127.12	10,651.17	1,375,447.11	129.14	1,934.98	244,896.30	126.56
Julio	114,827.15	14,678,845.15	127.83	9,818.66	1,255,132.24	127.83	2,061.62	264,089.60	128.10
Agosto	105,213.73	13,092,787.11	124.44	6,202.40	769,093.30	124.00	2,216.14	275,481.49	124.31
Septiembre	91,980.36	11,414,371.17	124.10	4,912.20	611,116.09	124.41	2,282.56	284,798.75	124.77
Octubre	101,175.65	12,710,061.57	125.62	5,259.31	658,294.34	125.17	2,402.77	302,047.65	125.71
Noviembre	90,211.34	11,796,184.65	130.76	4,970.39	646,168.62	130.00	2,206.25	289,727.45	131.32
Diciembre	99,010.64	13,427,557.18	135.62	5,134.69	702,955.77	136.90	2,410.83	328,469.56	136.25
TOTAL	1,393,098.26	173,995,893.21		164,448.20	20,140,224.77		27,133.26	3,398,736.06	