

Plan de Expansión del Sistema Interconectado
Nacional
2015 – 2029

Plan Indicativo de Generación

Tomo II - ANEXO – 4

Costo Variable de Producción de Centrales
Termoeléctricas

Sistema de Generación Existente - Costos Operativos

Agente Generador	Nombre	Tipo de Planta	Tipo de Combustible	Numero de Unidades	Capacidad Instalada (MW)	Capacidad Efectiva (MW)	Consumo Especifico de Combustible
Aggreko International Projects Limited	Aggreko Cerro Azul ¹	Motor de Media Velocidad	Diesel	112	125.72	104	76.986 Gal/MWh
Alternegy, S.A.	Cativa	Motor de Media Velocidad	Bunker C	10	87	83.5	62.4246 Gal/MWh
Bahía Las Minas Corp.	BLM Carbon (BLM 2)	Turbina de Vapor	Carbón	1	40	36.67	
Bahía Las Minas Corp.	BLM Carbon (BLM 3)	Turbina de Vapor	Carbón	1	40	36.67	0.5912 Ton /MWh
Bahía Las Minas Corp.	BLM Carbon (BLM 4)	Turbina de Vapor	Carbón	1	40	36.67	
Bahía Las Minas Corp.	John Brown TG5	Turbina de Gas	Diesel	1	34	33.3	93.8574 Gal/MWh
Bahía Las Minas Corp.	John Brown TG6	Turbina de Gas	Diesel	1	34	33.3	103.244 Gal/MWh
Bahía Las Minas Corp.	BLM 8	Turbina de Gas	Diesel	1	34	33.35	88.788 Gal/MWh
Bahía Las Minas Corp.	BLM 9 ^{2,4}	Turbina de Vapor	Diesel / Carbón	1	58	56.03	67.8174 Gal/MWh
Empresa de Generación Eléctrica, S.A.	TG1 Subestación Panamá ³	Turbina de Gas	Diesel	1	21.4	17.42	116.34 Gal/MWh
Empresa de Generación Eléctrica, S.A.	TG2 Subestación Panamá ³	Turbina de Gas	Diesel	1	21.4	17.19	114.66 Gal/MWh
Energía y Servicios de Panamá, S.A. (ESEPSA)	Capira Und. 6 ⁵	Motor de Media Velocidad	Diesel	1	1	1	84.6317 Gal/MWh
Energía y Servicios de Panamá, S.A. (ESEPSA)	Capira Und. 8 y 9 ⁵	Motor de Media Velocidad	Diesel	2	4.5	4.5	79.7211 Gal/MWh
Energía y Servicios de Panamá, S.A. (ESEPSA)	Chitré Und. 3 y 7 ⁶	Motor de Media Velocidad	Diesel	2	4.5	4.5	79.7211 Gal/MWh
Generadora del Atlántico S.A.	Termo Colón	Turbina de Gas	Diesel	1	51	49.18	100.157 Gal/MWh
Generadora del Atlántico S.A.	Termo Colón	Turbina de Gas	Diesel	1	51	49.18	102.043 Gal/MWh
Generadora del Atlántico S.A.	Termo Colón ²	Turbina de Vapor	Diesel	1	48	48.55	67.0404 Gal/MWh
Pan Am Generating Ltd	Panam	Motor de Media Velocidad	Bunker C	6	96	96	57.5232 Gal/MWh
Pedregal Power Company	Pacora	Motor de Media Velocidad	Bunker C	3	53.53	53.52	58.7748 Gal/MWh
Soenergy Panamá S. de R.L.	Panamá 2 ¹	Motor de Media Velocidad	Diesel	84	103.32	80	76.9818 Gal/MWh
Valley Rise Investment Corp.	El Giral	Motor de Media Velocidad	Bunker C	4	15.6	15.6	61.2066 Gal/MWh
Valley Rise Investment Corp.	El Giral II	Motor de Media Velocidad	Bunker C	4	34.92	34.92	58.7538 Gal/MWh
					998.89	925.1	

¹ Licencia Temporal - Retiro 1 de enero de 2018

² Turbina de Vapor de Ciclo Combinado

³ Retiro 1 de marzo de 2017

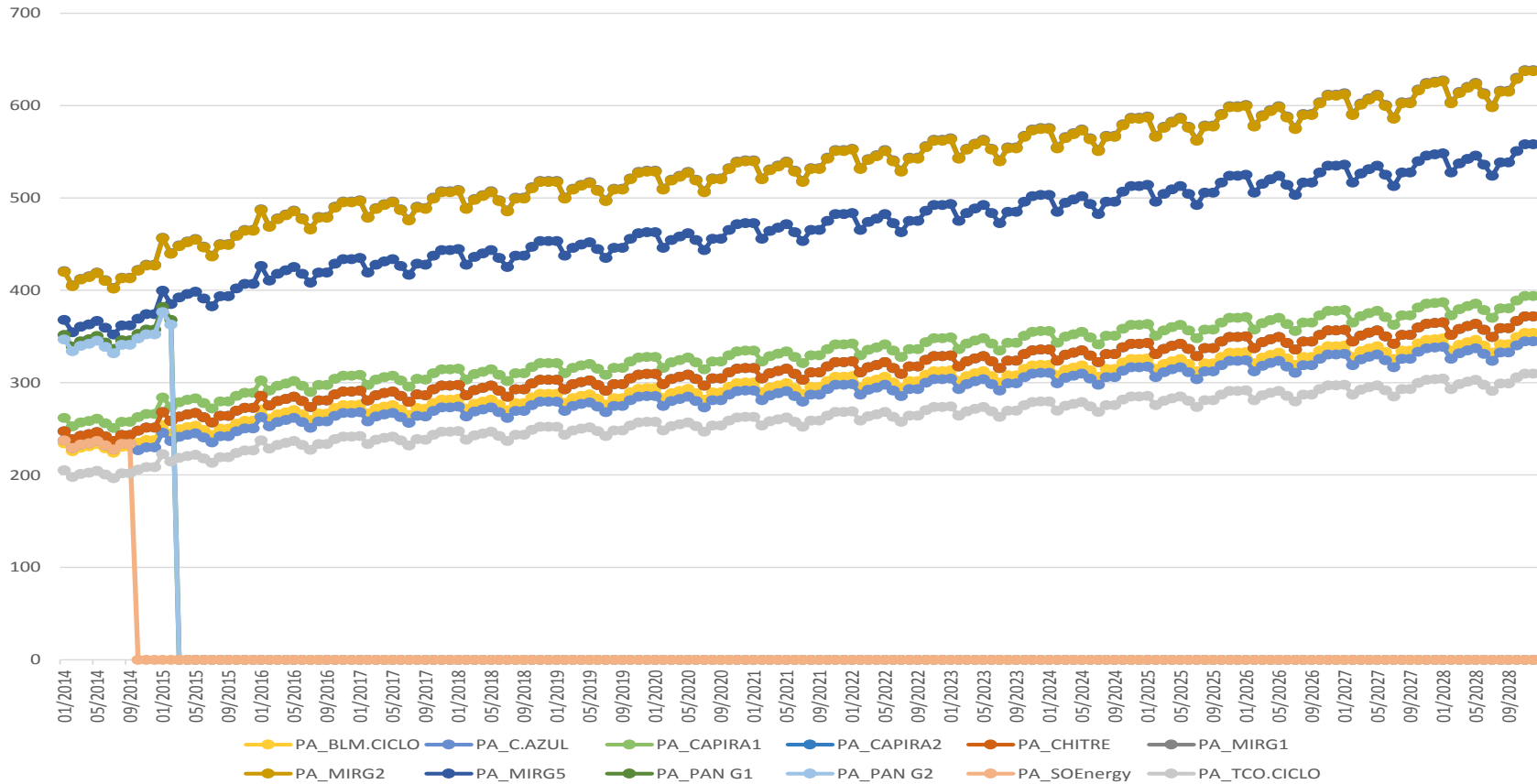
⁴ Indisponible 2015

⁵ Retiro enero de 2015

⁶ Retiro Abril de 2015

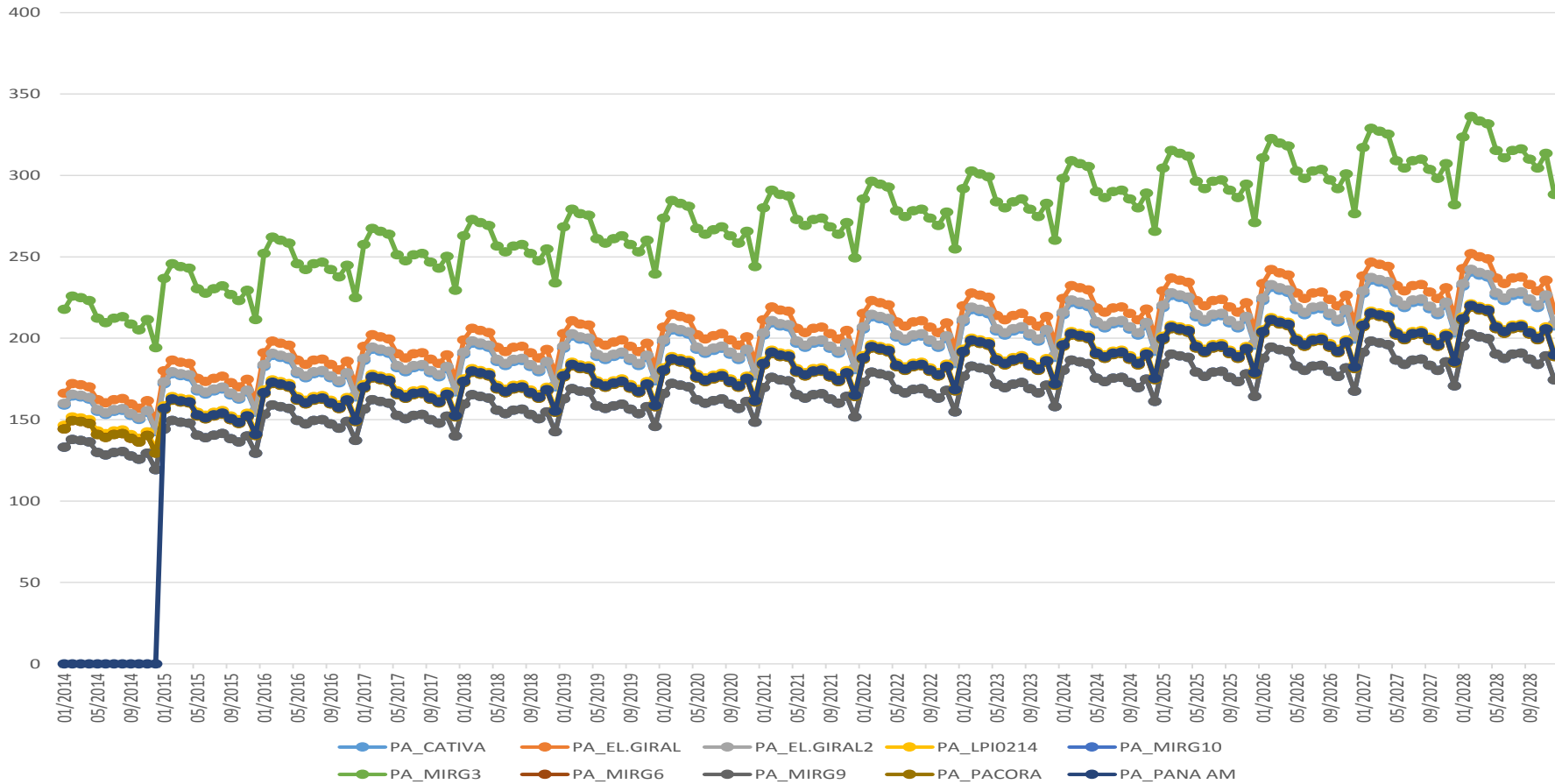
Referencia: ETESA. Revisión del Plan de Expansión de 2015.

Costo Variable de Producción Plantas de Diésel Plan Indicativo de Generación 2015-2029



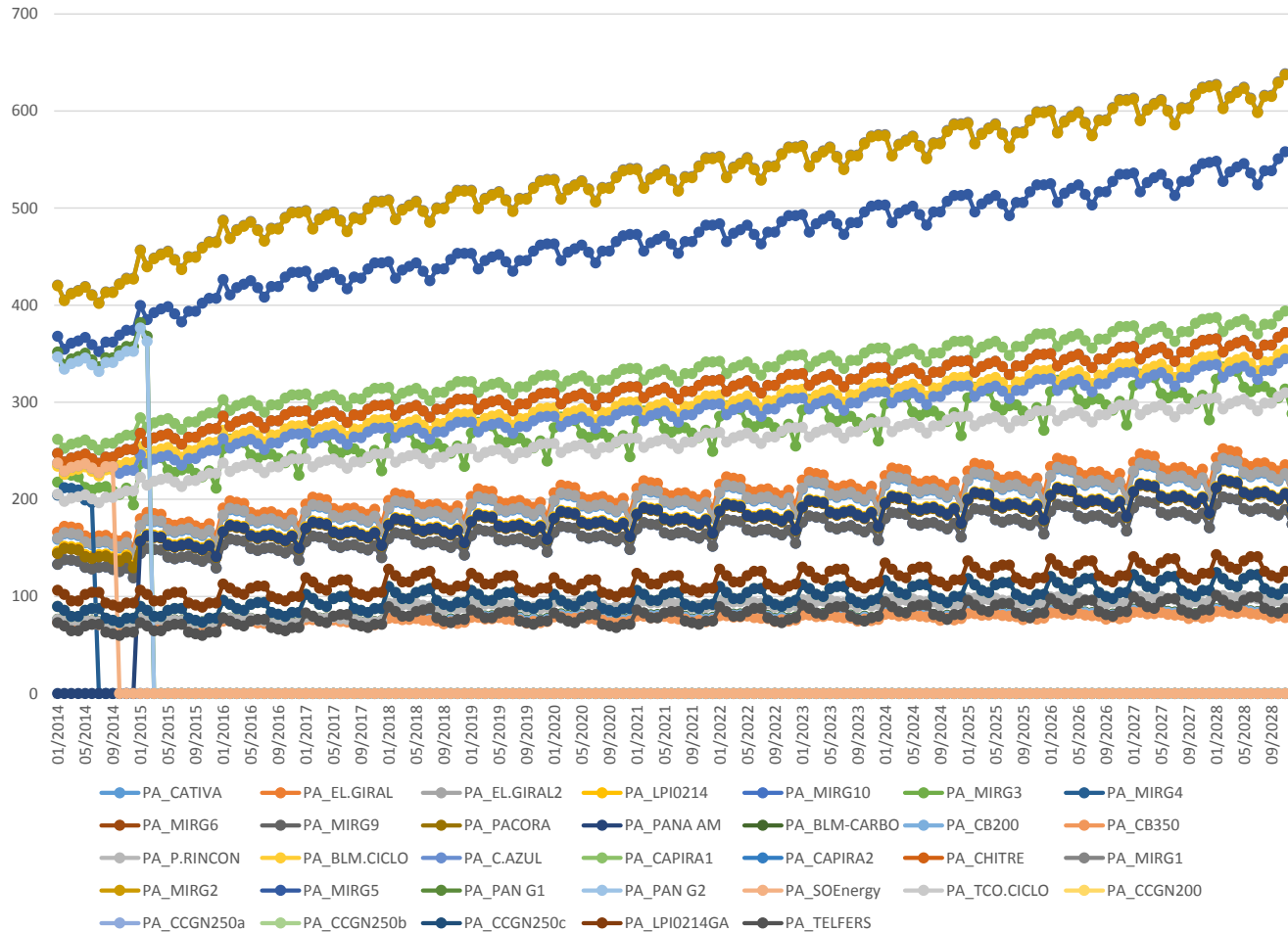
Referencia: ETESA. Revisión del Plan de Expansión de 2015.

Costo Variable de Producción Plantas de Bunker Plan Indicativo de Generación 2015-2029



Referencia: ETESA. Revisión del Plan de Expansión de 2015.

Costo Variable de Producción Plan Indicativo de Generación 2015-2029



Referencia: ETESA. Revisión del Plan de Expansión de 2015.

