

Tomo II
Anexo 6

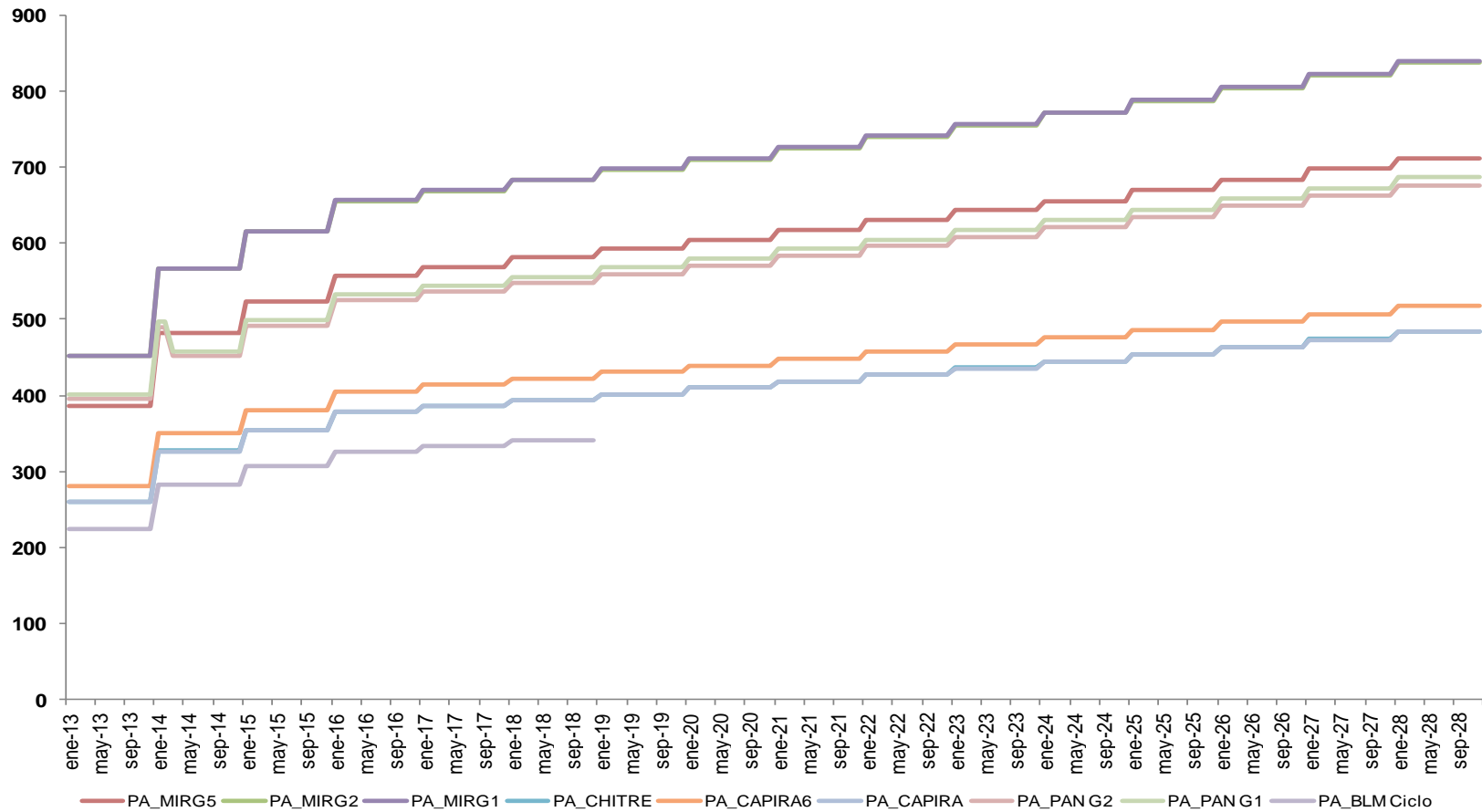
Costo Operativo Térmico

Sistema de Generación Existente - Costos Operativos

Agente Generador	Nombre	Tipo de Planta	Tipo de Combustible	Capacidad Instalada MW	Potencia Firme MW	Rendimiento Gal/MWh
Pedregal Power Company	Pacora	Motor de Media Velocidad	Búnker	53.53	53.5300	57.23
PAN-AM Generating Ltd.	Pan_Am	Motor de Media Velocidad	Búnker	96.00	96.0000	57.13
GDF SUEZ - Altermegy, S.A.	Térmica Cativá	Motor de Media Velocidad	Búnker	87.00	80.0000	62.42
Térmica del Caribe, S.A.	El Giral	Motor de Media Velocidad	Búnker	15.60	14.4685	61.51
Térmica del Caribe, S.A.	El Giral II	Motor de Media Velocidad	Búnker	34.92	32.5565	60.64
Generadora del Atlántico, S.A.	Termocolón	Ciclo Combinado	Diesel Liviano	150.00	144.5000	63.84
Empresa de Generación Eléctrica, S.A.	Panamá 1	Turbina de Gas	Diesel Liviano	21.40	19.0000	116.34
Empresa de Generación Eléctrica, S.A.	Panamá 2	Turbina de Gas	Diesel Liviano	21.40	19.0000	114.66
Energía y Servicios de Panamá, S.A.	Capira	Motor de Media Velocidad	Diesel Liviano	5.50	5.5000	79.72
Energía y Servicios de Panamá, S.A.	Chitre	Motor de Media Velocidad	Diesel Liviano	4.50	4.5000	79.72
GDF SUEZ - Bahia Las Minas Corp, S.A.	Ciclo Comb.BLM	Ciclo Combinado	Diesel Liviano	160.00	147.4700	70.03
GDF SUEZ - Bahia Las Minas Corp, S.A.	Bahía las Minas Carbón	Turbina de Vapor	Carbón	120.00	108.0000	0.56
				Σ	769.85	724.5250

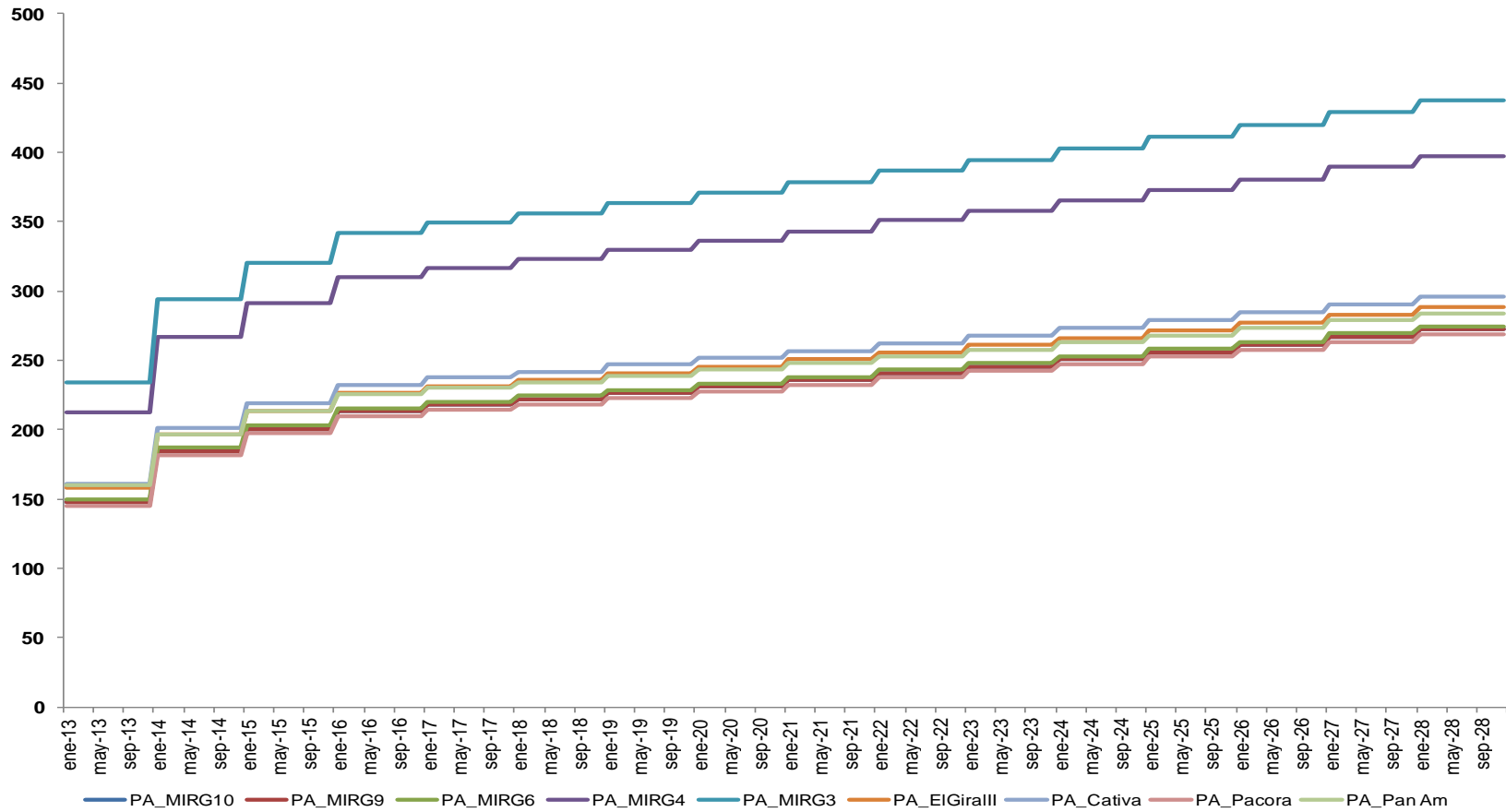
Referencia: ETESA. Revisión del Plan de Expansión de 2013.

Costos Operativos Plantas de Diesel Plan Indicativo de Generación 2012-2027



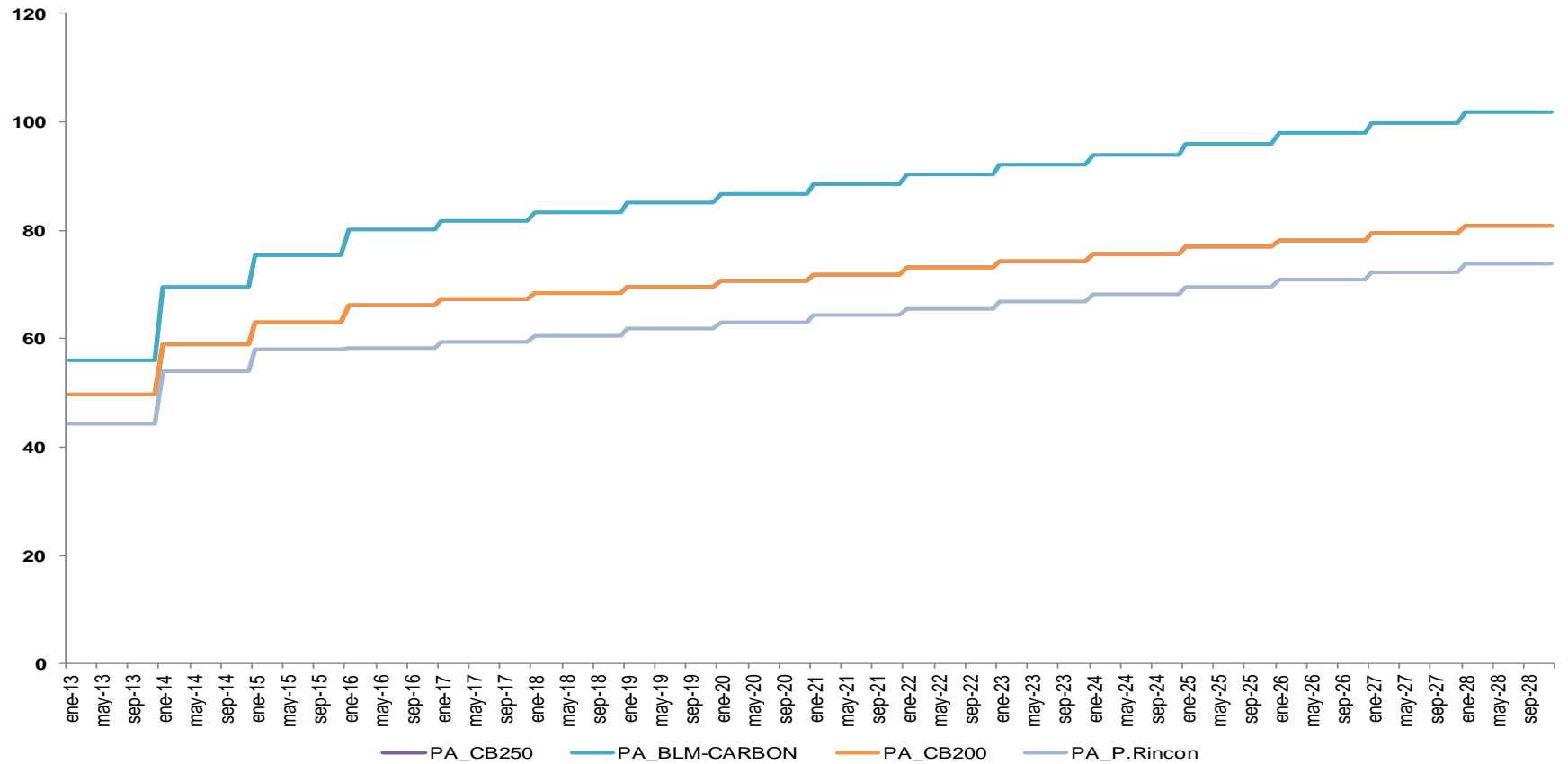
Referencia: ETESA. Revisión del Plan de Expansión de 2013.

Costos Operativos Plantas de Bunker Plan Indicativo de Generación 2012-2027



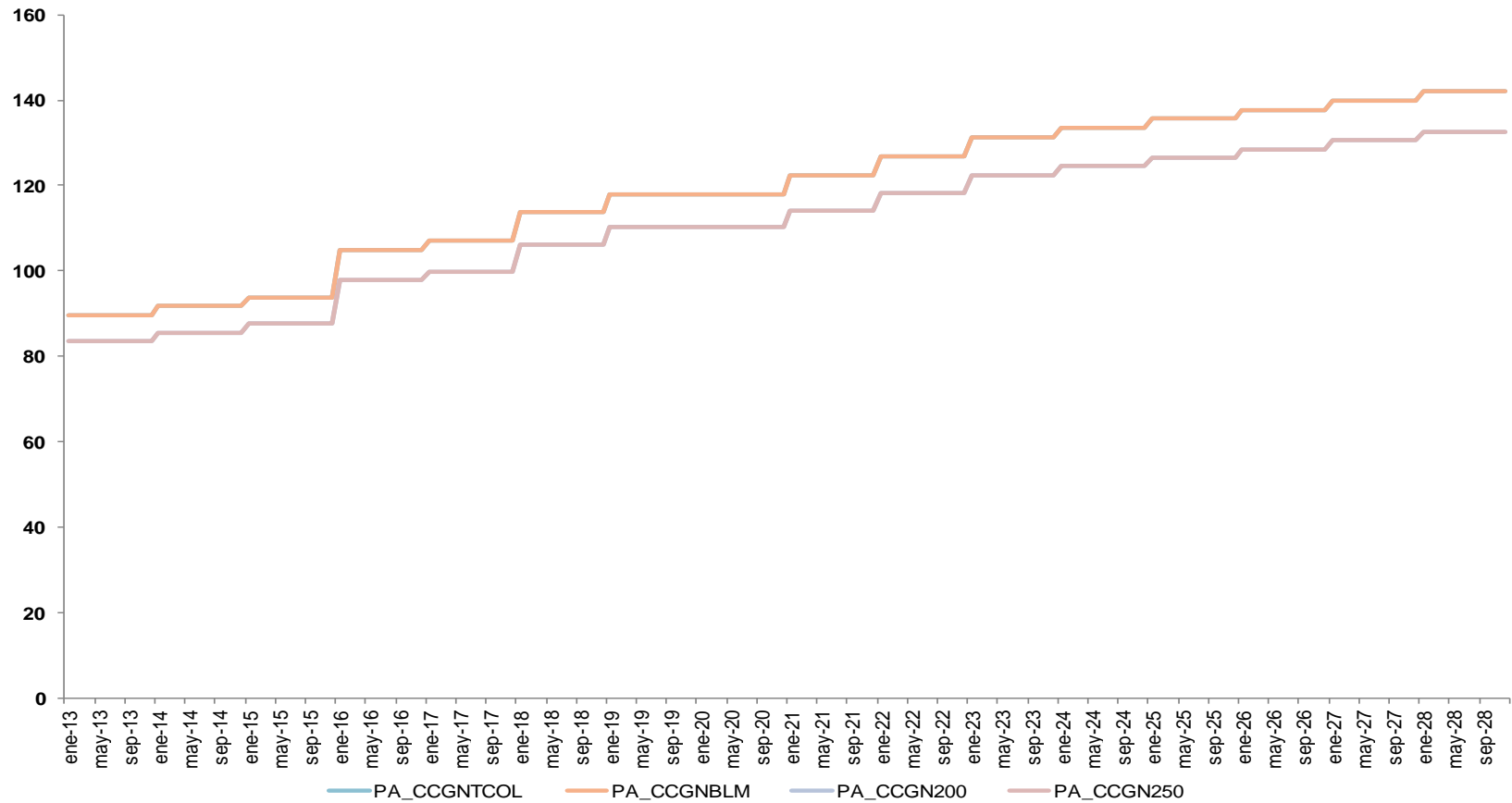
Referencia: ETESA. Revisión del Plan de Expansión de 2013.

Costos Operativos Plantas de Carbón Plan Indicativo de Generación 2012-2027



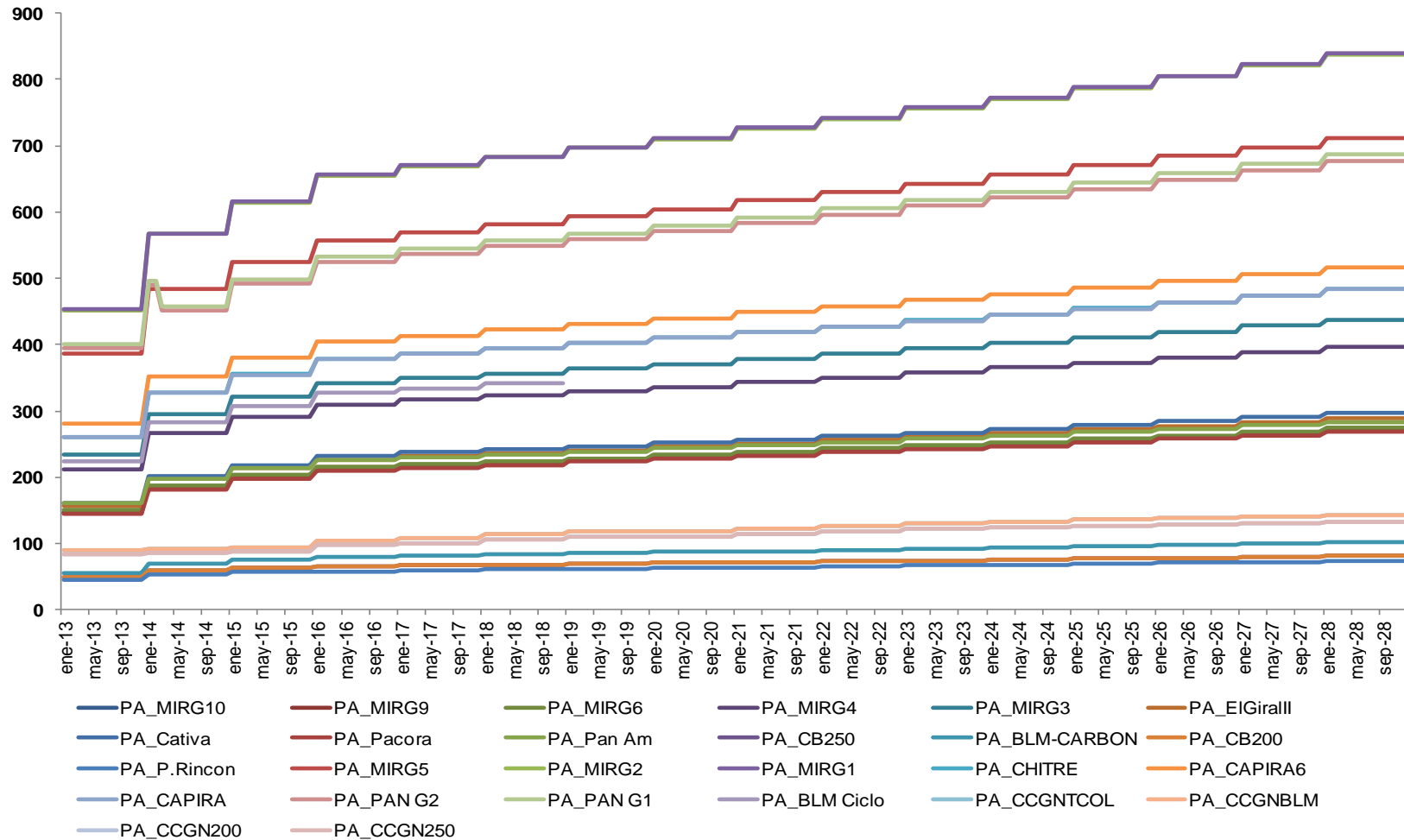
Referencia: ETESA. Revisión del Plan de Expansión de 2013.

Costos Operativos Plantas de Gas Plan Indicativo de Generación 2012-2027



Referencia: ETESA. Revisión del Plan de Expansión de 2013.

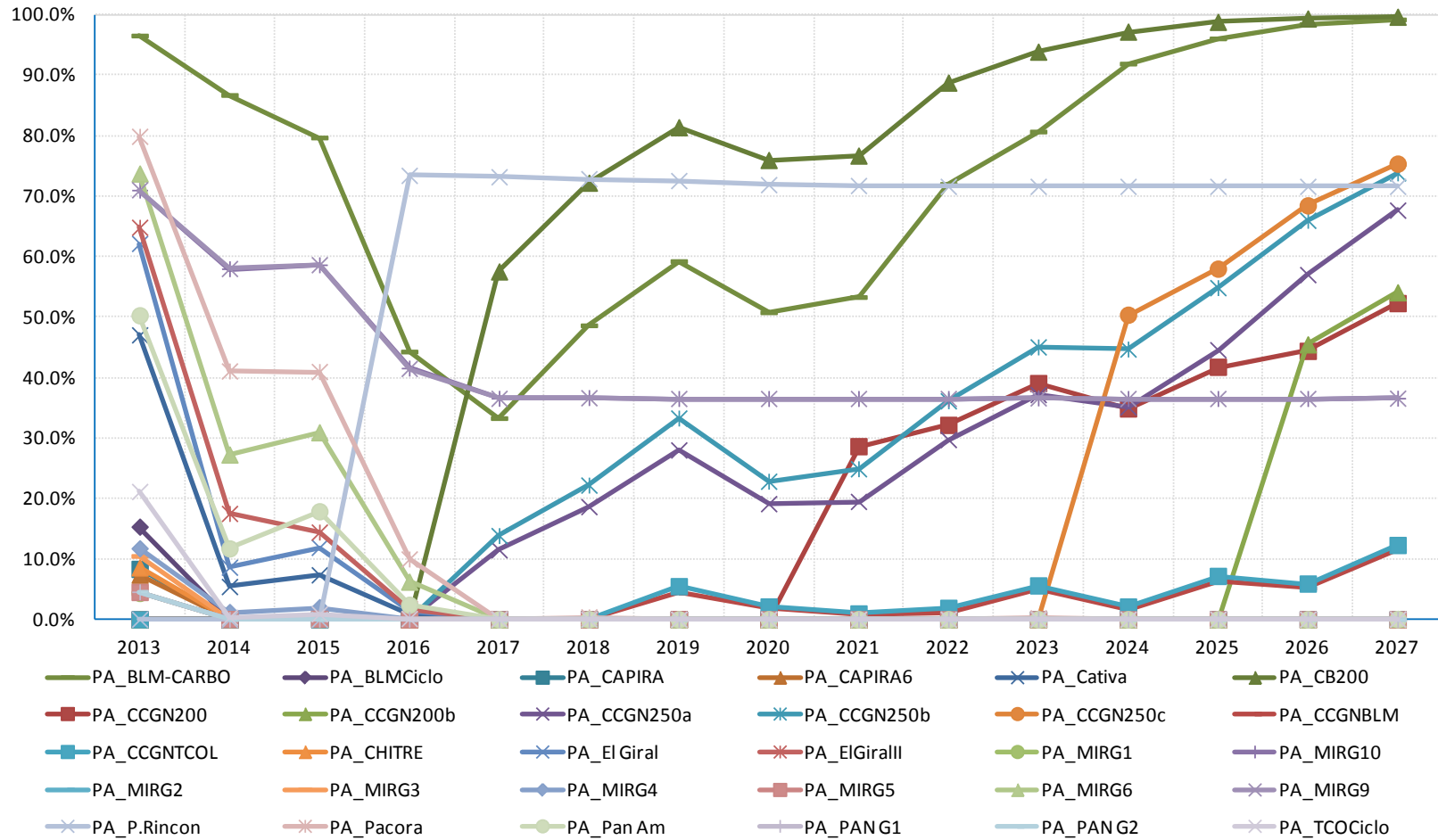
Costos Operativos Plan Indicativo de Generación 2012-2027



Referencia: ETESA. Revisión del Plan de Expansión de 2013.

Factor de Planta de las Plantas Térmicas del Caso REGMHTGNC13

Caso REGMHTGNC13



Referencia: ETESA. Revisión del Plan de Expansión de 2013.