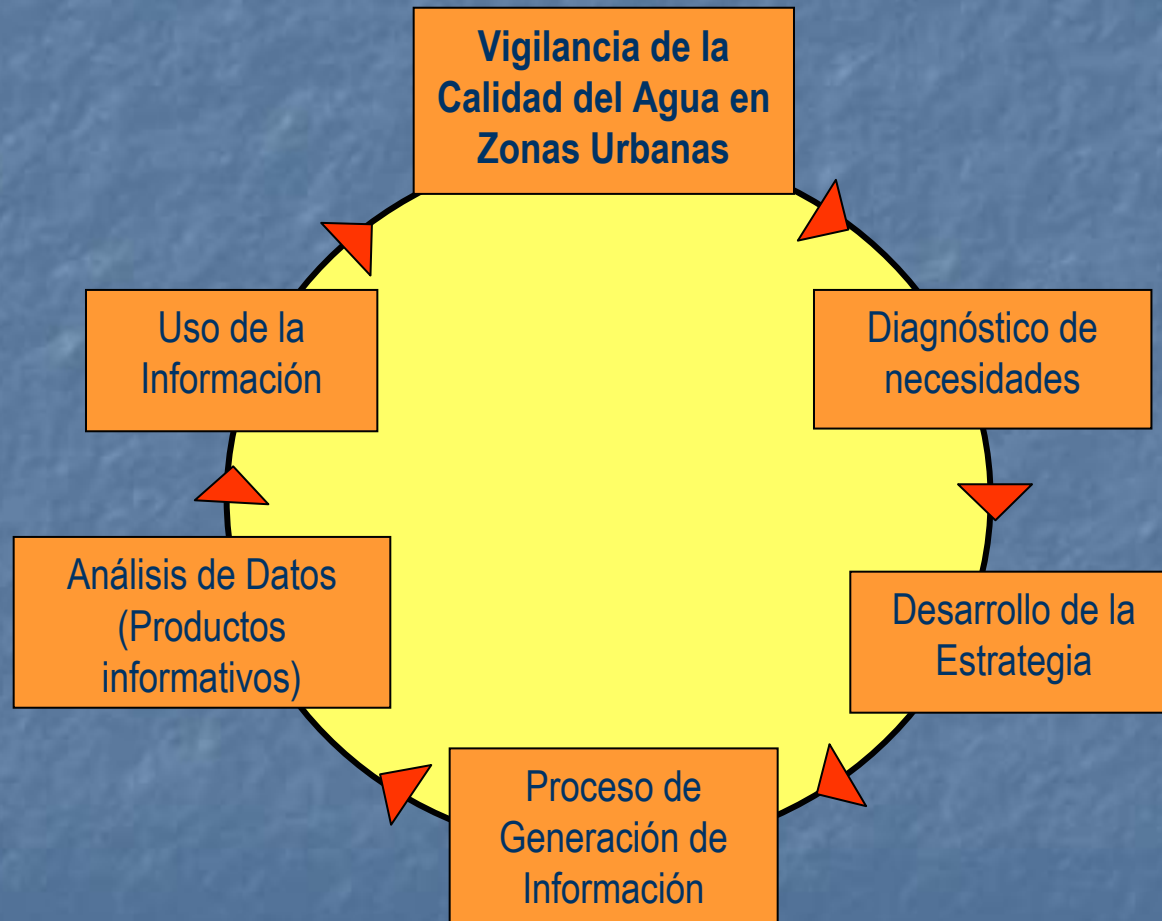




Sistema de Vigilancia de la Calidad del Agua Potable Urbana (SVCAPU)

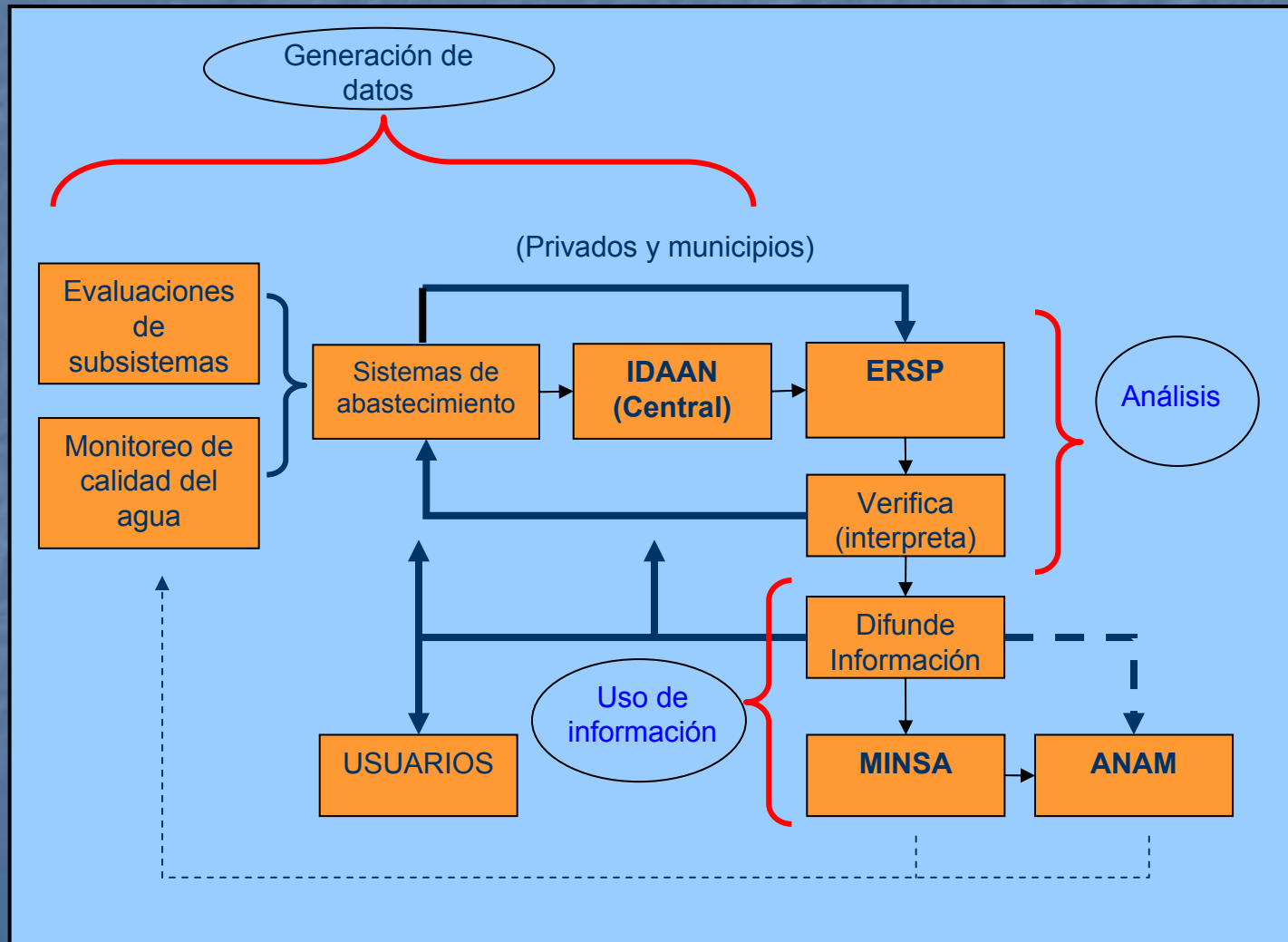
Manejo de información
Interpretación y análisis de resultados

Ciclo de Información



SVCAPU = Sistema de información

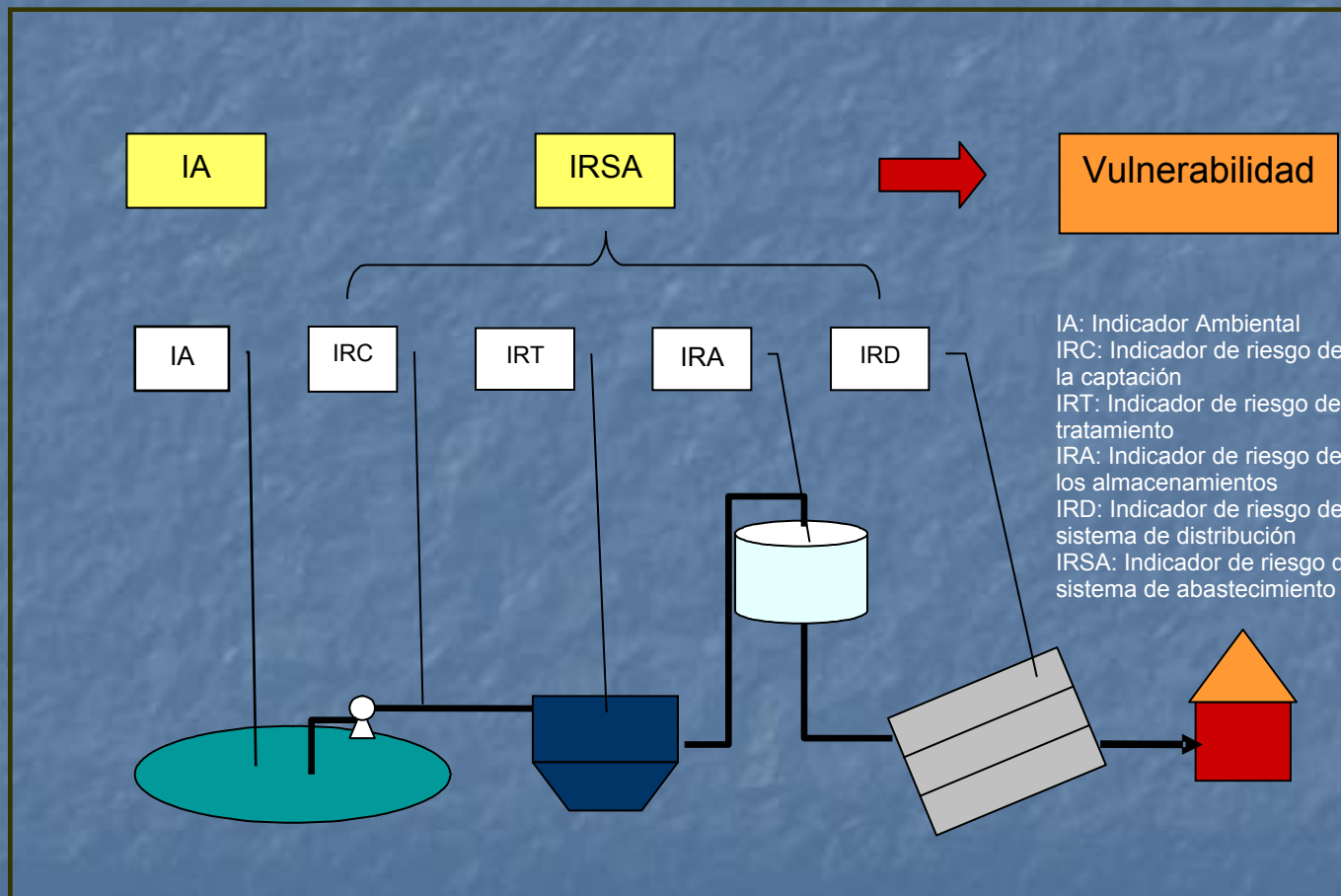
Flujo y niveles de información



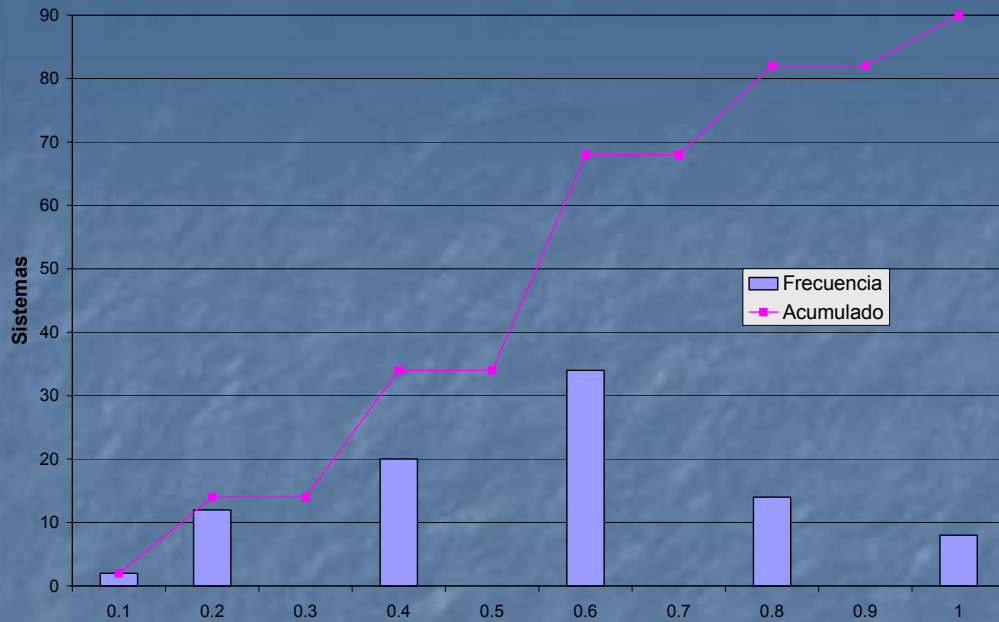
Fuentes de información

- **Indicador de Vulnerabilidad**
 - Evaluación ambiental de la fuente
 - Evaluaciones de los subsistemas
- **Análisis de calidad del agua**
- **Inspecciones sanitarias**
- **Simulaciones de calidad del agua**

Vulnerabilidad de los sistemas



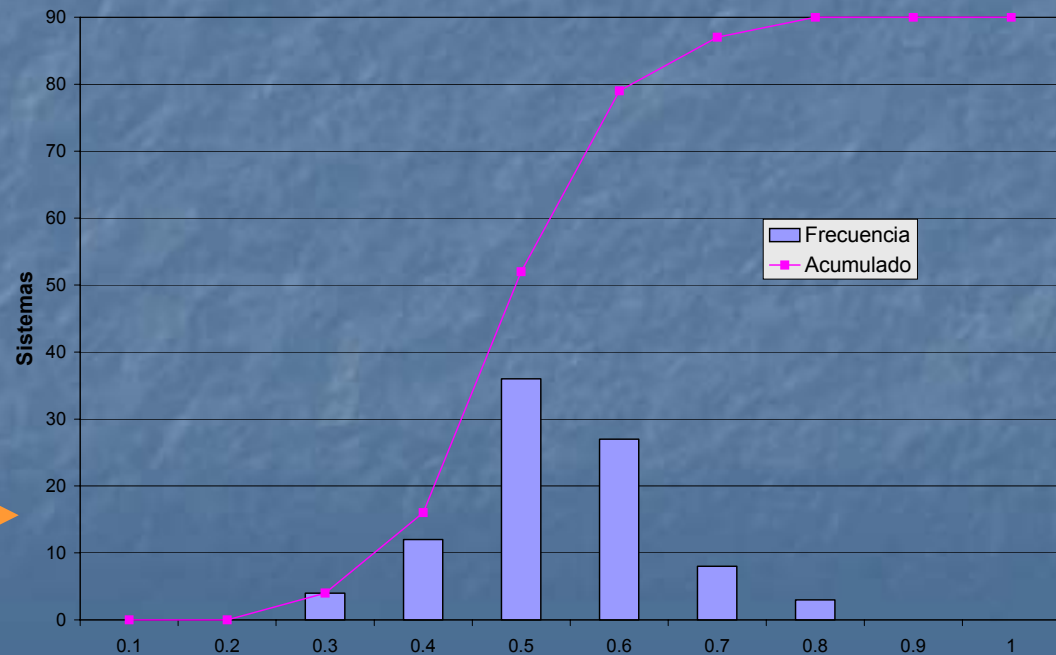
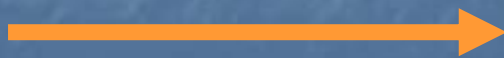
	Preguntas					Resultado			
	1	2	3	4	5				
Indicador Ambiental (IA)	0	1	1	0	0	2/5 = 0.40			
Indicador de Riesgo de la Captación (IRC)	1	1	1	1	1	5/5 = 1.00			
Indicador de Riesgo del Tratamiento (IRT)	0	0	0	1	---	1/4 = 0.25			
Indicador de Riesgo de Almacenamiento (IRA)	1	1	1	0	0	3/5 = 0.60			
Indicador de Riesgo de Distribución (IRD)	1	1	0	1	1	4/5 = 0.80			
Indicador de Riesgo del Sistema de Abastecimiento (IRSA)									
Indicadores por subsistema	bIRC	+	cIRT	+	dIRA	+	eIRD	=	IRSA
Resultados b=c=d=e=1/4	1.00/4	+	0.25/4	+	0.60/4	+	0.80/4	=	0.66
Indicador de Vulnerabilidad (IV)									
	aIA	+	fIRSA	=	IV				
a=f=1/2	0.40/2	+	0.66/2	=	0.53				
a= 0.75; f=0.25	0.75x0.40	+	0.25x0.66	=	0.47				



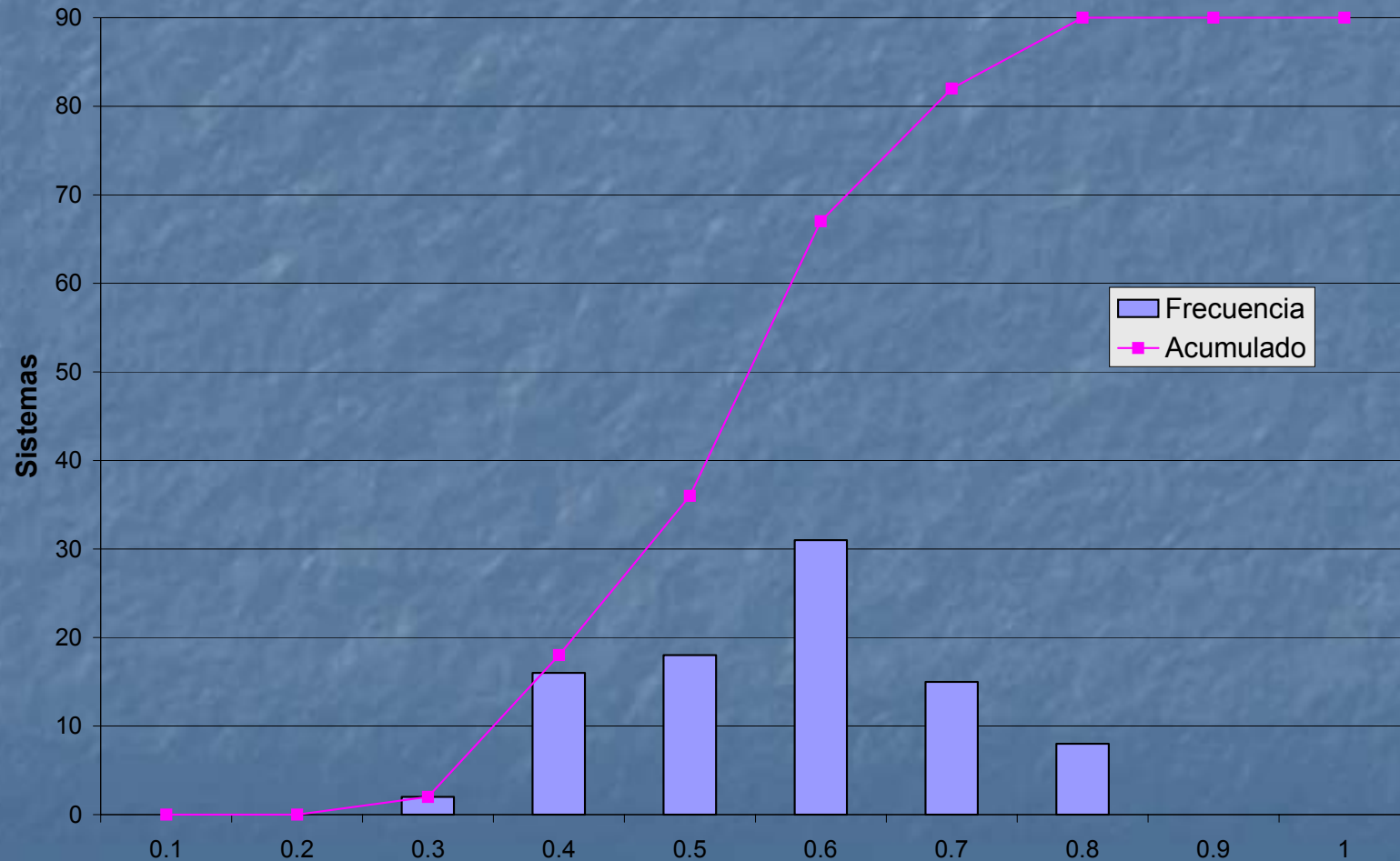
Distribución de resultados del Indicador Ambiental



Distribución de resultados del Indicador de Riesgo de Sistemas de Abastecimiento



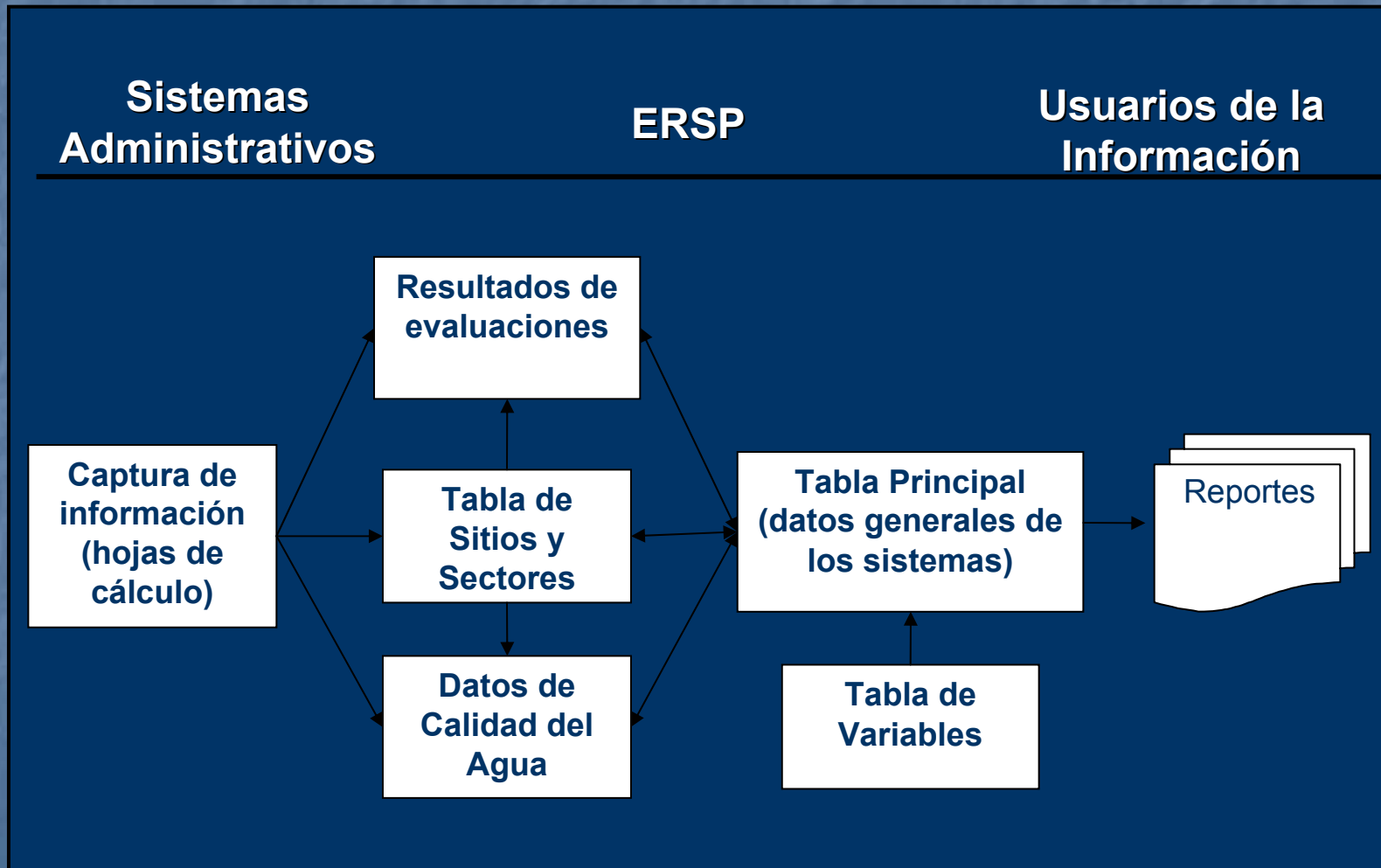
Distribución de resultados del Indicador de Vulnerabilidad



Integración de información del SVCAPU



Manejo de información



Código de sitios

	Código de la comunidad	Separador	Tipo de sitios	Número consecutivo
Número de caracteres	9	1	1	3
Valores	00-00-00-000	-	A- Salida de potabilizadora B- Fuente de agua subterránea (pozo) C- Fuente de agua superficial (quebrada, río, lago, presa o manantial con conducción sobre el terreno) D- Fuente de agua de manantial E- Captación F- Salida de tanque G- Sistema de distribución	000

Informes y reportes

- **Distribución nacional y regional**
 - Evaluaciones por subsistemas y sistemas
 - Resultados anuales y estacionales para cada variable de calidad del agua
- **Distribución por localidad de los resultados anuales y estacionales de cloro residual y coliformes totales**
- **Variación durante el año de variables específicas en sitios estratégicos**